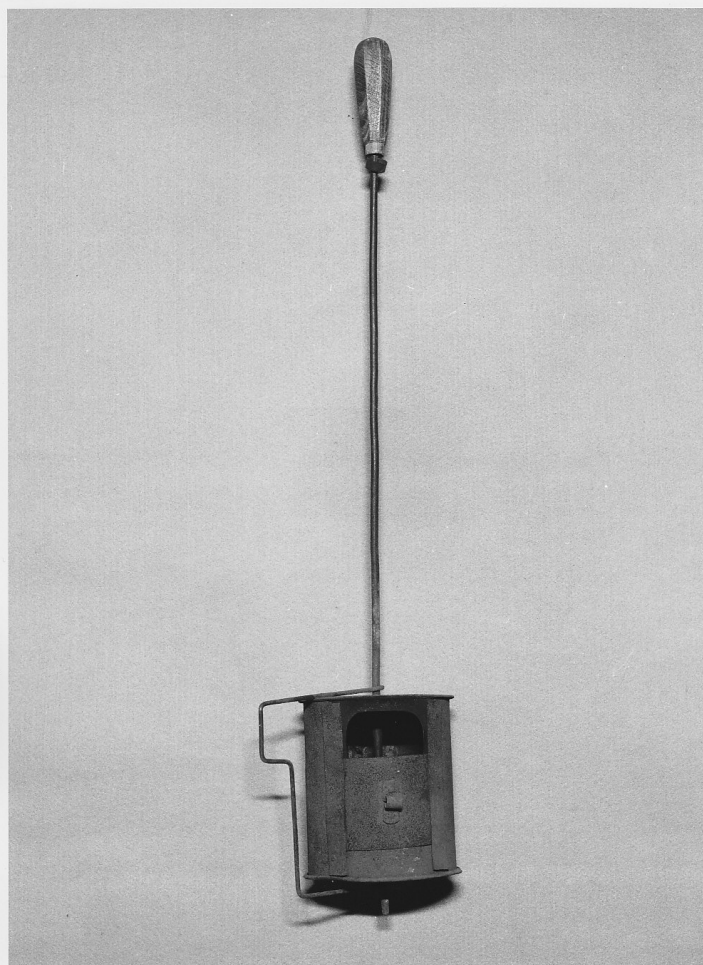


SCHEDA



CD - CODICI

TSK - Tipo di scheda BDM

LIR - Livello di ricerca C

NCT - CODICE UNIVOCO

NCTR - Codice regione 03

NCTN - Numero catalogo generale 00028899

ESC - Ente schedatore S27

ECP - Ente competente S27

LC - LOCALIZZAZIONE

PVC - LOCALIZZAZIONE GEOGRAFICO-AMMINISTRATIVA

PVCS - Stato Italia

PVCP - Provincia LC

PVCC - Comune Premana

LDC - COLLOCAZIONE SPECIFICA

LDCT - Tipologia museo

LDCN - Denominazione attuale Museo Etnografico di Premana

LDCU - Indirizzo via Roma, 18

LDCS - Specifiche sala E

OG - OGGETTO**OGT - DEFINIZIONE DELL'OGGETTO**

OGTD - Definizione tostatore

OGTV - Identificazione opera isolata

AU - AUTORE FABBRICAZIONE/ ESECUZIONE**ATB - AMBITO DI PRODUZIONE**

ATBD - Denominazione bottega

ATBM - Motivazione analisi stilistica

**MOF - Modalità di
fabbricazione/ esecuzione**

sostenuto da una trafilatura con impugnatura in legno ottagonale rifinita da un anello di ferro. La trafilatura funge anche da asse centrale del tostatore cilindrico dal quale fuoriesce per circa cm 5. Il cilindro di ferro reca uno sportellino scorrevole dall'alto verso il basso con una piccola impugnatura sempre in ferro. Il tostatore veniva sospeso sul fuoco mediante un fil di ferro ripiegato della lunghezza del cilindro

DTF - CRONOLOGIA DI FABBRICAZIONE/ ESECUZIONE

DTFZ - Datazione sec. XIX

**DTFM - Motivazione della
datazione** documentazione d'archivio

MT - DATI TECNICI**MTC - MATERIA E TECNICA**

MTCM - Materia ferro

MTCT - Tecnica sagomatura

MTC - MATERIA E TECNICA

MTCM - Materia legno di frassino

MTCT - Tecnica tornitura

MIS - MISURE

MISA - Altezza 75

UT - USO

UTF - Funzione attrezzo per uso domestico

UTM - Modalità d'uso utilizzato appeso al camino

UTO - Occasione adatto per tostare orzo e simili

**UTA - Collocazione
nell'ambiente** ambiente domestico

UTN - UTENTE

**UTNM - Mestiere o
professione** artigianato del ferro

UTL - LOCALIZZAZIONE GEOGRAFICO-AMMINISTRATIVA

UTLR - Regione Lombardia

UTLP - Provincia LC

UTLC - Comune Premana

CO - CONSERVAZIONE**STC - STATO DI CONSERVAZIONE**

**STCC - Dati di
conservazione** buono

DA - DATI ANALITICI

DES - DESCRIZIONE

| | |
|--|-----------|
| DESO - Indicazioni sull'oggetto | tostatore |
|--|-----------|

TU - CONDIZIONE GIURIDICA E VINCOLI**CDG - CONDIZIONE GIURIDICA**

| | |
|--|--------------------------------------|
| CDGG - Indicazione generica | proprietà Ente pubblico territoriale |
|--|--------------------------------------|

| | |
|---|-------------------|
| CDGS - Indicazione specificata | Comune di Premana |
|---|-------------------|

| | |
|-------------------------|--|
| CDGI - Indirizzo | via Vittorio Emanuele, 15 - 23834 Premana (LC) |
|-------------------------|--|

DO - FONTI E DOCUMENTI DI RIFERIMENTO**FTA - DOCUMENTAZIONE FOTOGRAFICA**

| | |
|----------------------|---------------------|
| FTAX - Genere | specifiche allegate |
|----------------------|---------------------|

| | |
|--------------------|----------------|
| FTAP - Tipo | fotografia b/n |
|--------------------|----------------|

| | |
|-------------------------------------|------------------|
| FTAN - Codice identificativo | SBAS MI 56093/SA |
|-------------------------------------|------------------|

CM - COMPILAZIONE**CMP - COMPILAZIONE**

| | |
|--------------------|------|
| CMPD - Data | 1977 |
|--------------------|------|

| | |
|--------------------|----------|
| CMPN - Nome | Melli I. |
|--------------------|----------|

| | |
|---|------------|
| FUR - Funzionario responsabile | Tardito R. |
|---|------------|

RVM - TRASCRIZIONE

| | |
|--------------------|------|
| RVMD - Data | 2010 |
|--------------------|------|

| | |
|--------------------|-----------------------------|
| RVMN - Nome | ICCD/ DG BASAE/ Barbieri L. |
|--------------------|-----------------------------|

AGG - AGGIORNAMENTO

| | |
|--------------------|------|
| AGGD - Data | 2010 |
|--------------------|------|

| | |
|--------------------|-----------------------------|
| AGGN - Nome | ICCD/ DG BASAE/ Barbieri L. |
|--------------------|-----------------------------|