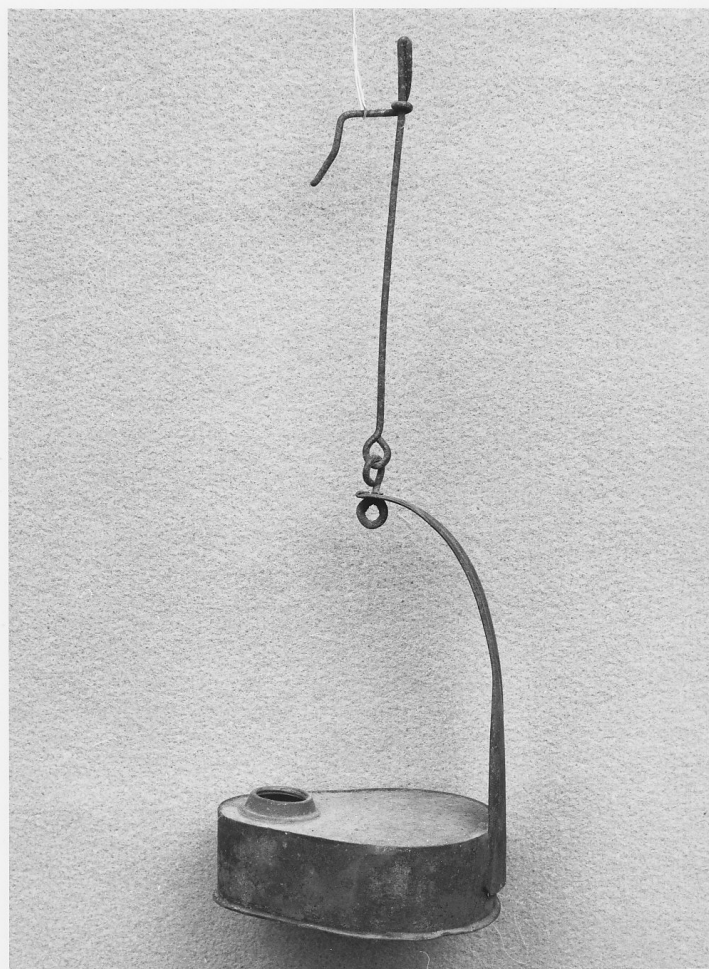


# SCHEDA



## CD - CODICI

**TSK - Tipo di scheda** BDM

**LIR - Livello di ricerca** C

### NCT - CODICE UNIVOCO

**NCTR - Codice regione** 03

**NCTN - Numero catalogo generale** 00028907

**ESC - Ente schedatore** S27

**ECP - Ente competente** S27

## RV - GERARCHIA

**ROZ - Riferimento orizzontale** 0300028905

## LC - LOCALIZZAZIONE

### PVC - LOCALIZZAZIONE GEOGRAFICO-AMMINISTRATIVA

**PVCS - Stato** Italia

**PVCP - Provincia** LC

**PVCC - Comune** Premana

### LDC - COLLOCAZIONE SPECIFICA

**LDCT - Tipologia** museo

**LDCN - Denominazione attuale** Museo Etnografico di Premana

<b>LDCU - Indirizzo</b>	via Roma, 18
<b>LDCS - Specifiche</b>	sala C
<b>OG - OGGETTO</b>	
<b>OGT - DEFINIZIONE DELL'OGGETTO</b>	
<b>OGTD - Definizione</b>	lume ad olio
<b>OGTV - Identificazione</b>	opera isolata
<b>OGA - DENOMINAZIONE LOCALE DELL'OGGETTO</b>	
<b>OGAG - Genere di denominazione</b>	dialettale
<b>OGAD - Denominazione</b>	lume
<b>AU - AUTORE FABBRICAZIONE/ ESECUZIONE</b>	
<b>ATB - AMBITO DI PRODUZIONE</b>	
<b>ATBD - Denominazione</b>	bottega
<b>ATBM - Motivazione</b>	analisi stilistica
<b>MOF - Modalità di fabbricazione/ esecuzione</b>	vaschetta coperta con latta è sagomata a forma di pera, apertura circolare al centro con ampia fenditura sino alla linguetta di appoggio del lucignolo. Manico piatto e piegato, barretta di sostegno ricavata da un filo di ferro robusto sormontato da un dente di aggancio
<b>DTF - CRONOLOGIA DI FABBRICAZIONE/ ESECUZIONE</b>	
<b>DTFZ - Datazione</b>	sec. XIX
<b>DTFM - Motivazione della datazione</b>	documentazione d'archivio
<b>MT - DATI TECNICI</b>	
<b>MTC - MATERIA E TECNICA</b>	
<b>MTCM - Materia</b>	ferro
<b>MTCT - Tecnica</b>	sagomatura
<b>MIS - MISURE</b>	
<b>MISA - Altezza</b>	9.5
<b>UT - USO</b>	
<b>UTF - Funzione</b>	attrezzo per uso domestico
<b>UTM - Modalità d'uso</b>	lumi che venivano alimentati con olio di noci
<b>UTO - Occasione</b>	adatto per l'illuminazione
<b>UTA - Collocazione nell'ambiente</b>	ambiente domestico
<b>UTN - UTENTE</b>	
<b>UTNM - Mestiere o professione</b>	artigianato del ferro
<b>UTL - LOCALIZZAZIONE GEOGRAFICO-AMMINISTRATIVA</b>	
<b>UTLR - Regione</b>	Lombardia
<b>UTLP - Provincia</b>	LC
<b>UTLC - Comune</b>	Premana
<b>CO - CONSERVAZIONE</b>	
<b>STC - STATO DI CONSERVAZIONE</b>	
<b>STCC - Dati di</b>	buono

<b>conservazione</b>	
<b>DA - DATI ANALITICI</b>	
<b>DES - DESCRIZIONE</b>	
<b>DESO - Indicazioni sull'oggetto</b>	lume ad olio
<b>TU - CONDIZIONE GIURIDICA E VINCOLI</b>	
<b>CDG - CONDIZIONE GIURIDICA</b>	
<b>CDGG - Indicazione generica</b>	proprietà Ente pubblico territoriale
<b>CDGS - Indicazione specifica</b>	Comune di Premana
<b>CDGI - Indirizzo</b>	via Vittorio Emanuele, 15 - 23834 Premana (LC)
<b>DO - FONTI E DOCUMENTI DI RIFERIMENTO</b>	
<b>FTA - DOCUMENTAZIONE FOTOGRAFICA</b>	
<b>FTAX - Genere</b>	specifiche allegate
<b>FTAP - Tipo</b>	fotografia b/n
<b>FTAN - Codice identificativo</b>	SBAS MI 56101/SA
<b>CM - COMPILAZIONE</b>	
<b>CMP - COMPILAZIONE</b>	
<b>CMPD - Data</b>	1977
<b>CMPN - Nome</b>	Melli I.
<b>FUR - Funzionario responsabile</b>	Tardito R.
<b>RVM - TRASCRIZIONE</b>	
<b>RVMD - Data</b>	2010
<b>RVMN - Nome</b>	ICCD/ DG BASAE/ Barbieri L.
<b>AGG - AGGIORNAMENTO</b>	
<b>AGGD - Data</b>	2010
<b>AGGN - Nome</b>	ICCD/ DG BASAE/ Barbieri L.