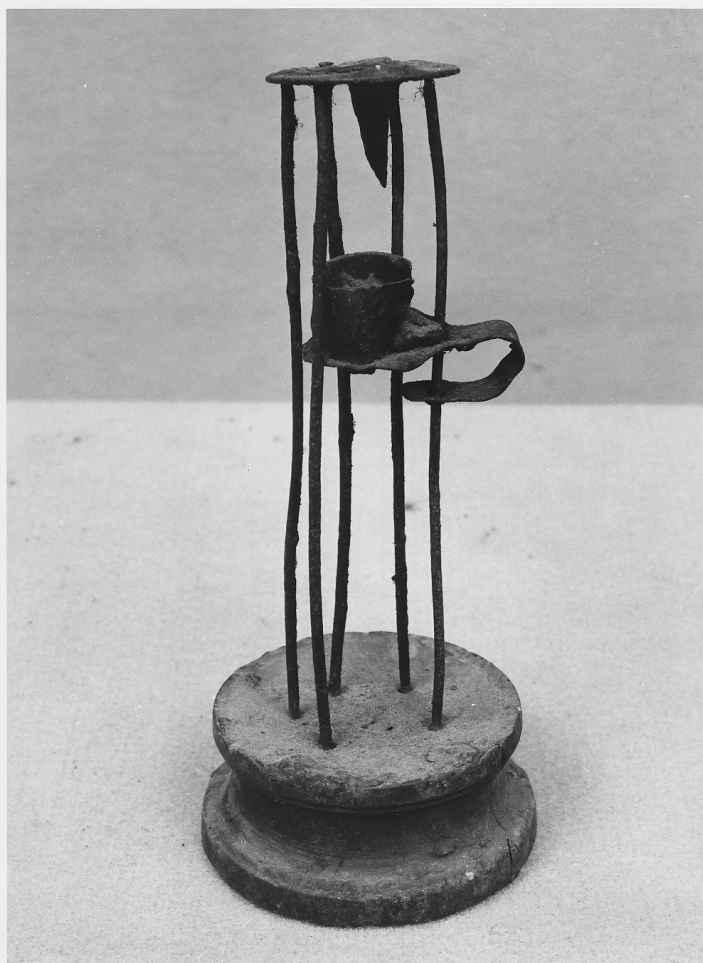


SCHEDA



CD - CODICI

TSK - Tipo di scheda BDM

LIR - Livello di ricerca C

NCT - CODICE UNIVOCO

NCTR - Codice regione 03

NCTN - Numero catalogo generale 00028910

ESC - Ente schedatore S27

ECP - Ente competente S27

LC - LOCALIZZAZIONE

PVC - LOCALIZZAZIONE GEOGRAFICO-AMMINISTRATIVA

PVCS - Stato Italia

PVCP - Provincia LC

PVCC - Comune Premana

LDC - COLLOCAZIONE SPECIFICA

LDCT - Tipologia museo

LDCN - Denominazione attuale Museo Etnografico di Premana

LDCU - Indirizzo via Roma, 18

LDCS - Specifiche sala C

OG - OGGETTO**OGT - DEFINIZIONE DELL'OGGETTO**

OGTD - Definizione	portacandele
---------------------------	--------------

OGTV - Identificazione	opera isolata
-------------------------------	---------------

AU - AUTORE FABBRICAZIONE/ ESECUZIONE**ATB - AMBITO DI PRODUZIONE**

ATBD - Denominazione	bottega
-----------------------------	---------

ATBM - Motivazione	analisi stilistica
---------------------------	--------------------

**MOF - Modalità di
fabbricazione/ esecuzione**

	base di legno a rocchetto in cui sono conficcati quattro fili di ferro a quadrilatero collegati in alto a un cerchio piatto con linguetta inserita in un anello di latta a fascia, saldato su una placchetta circolare con linguetta ripiegata. Il supporto della candela scorre lungo uno dei due fili di ferro attraverso due fori praticati nella linguetta. Gli altri due fili con leggeri ripiegamenti bloccano il supporto della candela all'altezza voluta
--	---

DTF - CRONOLOGIA DI FABBRICAZIONE/ ESECUZIONE

DTFZ - Datazione	sec. XIX
-------------------------	----------

DTFM - Motivazione della datazione	documentazione d'archivio
---	---------------------------

MT - DATI TECNICI**MTC - MATERIA E TECNICA**

MTCM - Materia	legno di larice
-----------------------	-----------------

MTCT - Tecnica	intaglio
-----------------------	----------

MTC - MATERIA E TECNICA

MTCM - Materia	filo di ferro
-----------------------	---------------

MTCT - Tecnica	assemblaggio
-----------------------	--------------

MIS - MISURE

MISA - Altezza	19.5
-----------------------	------

MISD - Diametro	19.5
------------------------	------

UT - USO

UTF - Funzione	attrezzo per uso domestico
-----------------------	----------------------------

UTM - Modalità d'uso	portacandele da tavolo
-----------------------------	------------------------

UTO - Occasione	adatto per l'illuminazione
------------------------	----------------------------

UTA - Collocazione nell'ambiente	ambiente domestico
---	--------------------

UTN - UTENTE

UTNM - Mestiere o professione	artigianato del ferro
--------------------------------------	-----------------------

UTL - LOCALIZZAZIONE GEOGRAFICO-AMMINISTRATIVA

UTLR - Regione	Lombardia
-----------------------	-----------

UTLP - Provincia	LC
-------------------------	----

UTLC - Comune	Premana
----------------------	---------

CO - CONSERVAZIONE**STC - STATO DI CONSERVAZIONE**

STCC - Dati di	
-----------------------	--

conservazione	buono
DA - DATI ANALITICI	
DES - DESCRIZIONE	
DESO - Indicazioni sull'oggetto	portacandele
TU - CONDIZIONE GIURIDICA E VINCOLI	
CDG - CONDIZIONE GIURIDICA	
CDGG - Indicazione generica	proprietà Ente pubblico territoriale
CDGS - Indicazione specifica	Comune di Premana
CDGI - Indirizzo	via Vittorio Emanuele, 15 - 23834 Premana (LC)
DO - FONTI E DOCUMENTI DI RIFERIMENTO	
FTA - DOCUMENTAZIONE FOTOGRAFICA	
FTAX - Genere	specifiche allegate
FTAP - Tipo	fotografia b/n
FTAN - Codice identificativo	SBAS MI 56104/SA
CM - COMPILAZIONE	
CMP - COMPILAZIONE	
CMPD - Data	1977
CMPN - Nome	Melli I.
FUR - Funzionario responsabile	Tardito R.
RVM - TRASCRIZIONE	
RVMD - Data	2010
RVMN - Nome	ICCD/ DG BASAE/ Barbieri L.
AGG - AGGIORNAMENTO	
AGGD - Data	2010
AGGN - Nome	ICCD/ DG BASAE/ Barbieri L.