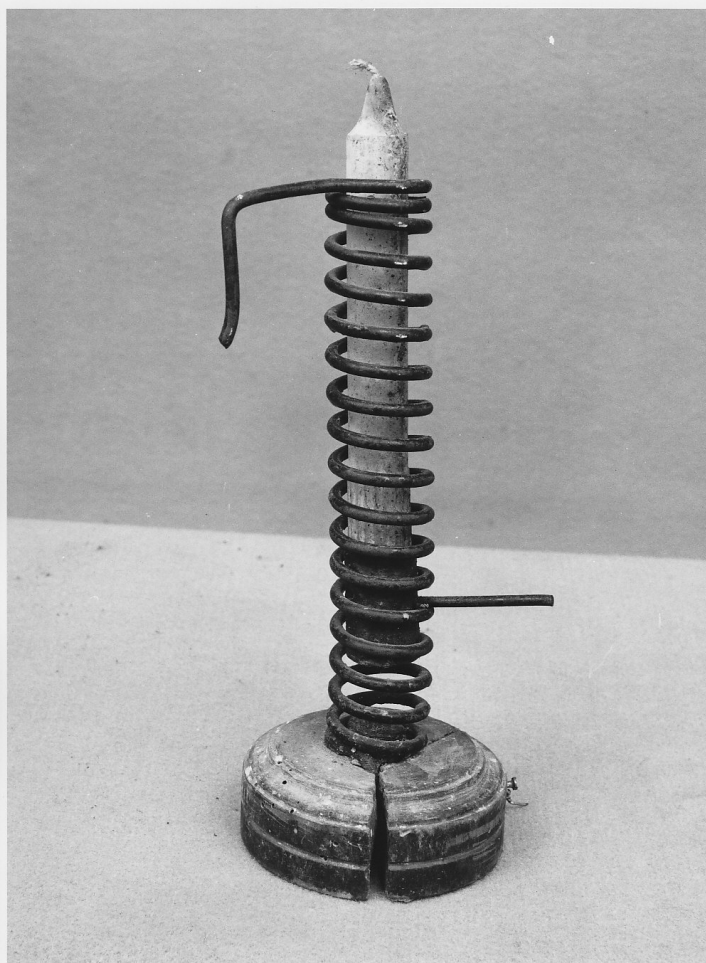


SCHEDA



CD - CODICI

TSK - Tipo di scheda BDM

LIR - Livello di ricerca C

NCT - CODICE UNIVOCO

NCTR - Codice regione 03

NCTN - Numero catalogo generale 00028911

ESC - Ente schedatore S27

ECP - Ente competente S27

LC - LOCALIZZAZIONE

PVC - LOCALIZZAZIONE GEOGRAFICO-AMMINISTRATIVA

PVCS - Stato Italia

PVCP - Provincia LC

PVCC - Comune Premana

LDC - COLLOCAZIONE SPECIFICA

LDCT - Tipologia museo

LDCN - Denominazione attuale Museo Etnografico di Premana

LDCU - Indirizzo via Roma, 18

LDCS - Specifiche sala C

OG - OGGETTO**OGT - DEFINIZIONE DELL'OGGETTO**

OGTD - Definizione portacandele

OGTV - Identificazione opera isolata

AU - AUTORE FABBRICAZIONE/ ESECUZIONE**ATB - AMBITO DI PRODUZIONE**

ATBD - Denominazione bottega

ATBM - Motivazione analisi stilistica

**MOF - Modalità di
fabbricazione/ esecuzione**

base di legno su cui è fissata una molla a spirale con la parte terminale a braccio ripiegato in basso ad angolo retto. La candela viene inserita entro una fascetta di ferro che ruota verso l'alto e verso il basso, guidata da un braccio saldato lateralmente

DTF - CRONOLOGIA DI FABBRICAZIONE/ ESECUZIONE

DTFZ - Datazione sec. XIX

DTFM - Motivazione della datazione documentazione d'archivio

MT - DATI TECNICI**MTC - MATERIA E TECNICA**

MTCM - Materia legno di larice

MTCT - Tecnica tornitura

MTC - MATERIA E TECNICA

MTCM - Materia ferro

MTCT - Tecnica arrotatura

MIS - MISURE

MISA - Altezza 22

MISD - Diametro 9.5

UT - USO

UTF - Funzione attrezzo per uso domestico

UTM - Modalità d'uso portacandele da tavolo

UTO - Occasione adatto per l'illuminazione

UTA - Collocazione nell'ambiente ambiente domestico

UTN - UTENTE

UTNM - Mestiere o professione artigianato del ferro

UTL - LOCALIZZAZIONE GEOGRAFICO-AMMINISTRATIVA

UTLR - Regione Lombardia

UTLP - Provincia LC

UTLC - Comune Premana

CO - CONSERVAZIONE**STC - STATO DI CONSERVAZIONE**

STCC - Dati di conservazione buono

DA - DATI ANALITICI

DES - DESCRIZIONE

DESO - Indicazioni sull'oggetto	portacandele
--	--------------

TU - CONDIZIONE GIURIDICA E VINCOLI**CDG - CONDIZIONE GIURIDICA**

CDGG - Indicazione generica	proprietà Ente pubblico territoriale
--	--------------------------------------

CDGS - Indicazione specificata	Comune di Premana
---	-------------------

CDGI - Indirizzo	via Vittorio Emanuele, 15 - 23834 Premana (LC)
-------------------------	--

DO - FONTI E DOCUMENTI DI RIFERIMENTO**FTA - DOCUMENTAZIONE FOTOGRAFICA**

FTAX - Genere	specifiche allegate
----------------------	---------------------

FTAP - Tipo	fotografia b/n
--------------------	----------------

FTAN - Codice identificativo	SBAS MI 56105/SA
-------------------------------------	------------------

CM - COMPILAZIONE**CMP - COMPILAZIONE**

CMPD - Data	1977
--------------------	------

CMPN - Nome	Melli I.
--------------------	----------

FUR - Funzionario responsabile	Tardito R.
---	------------

RVM - TRASCRIZIONE

RVMD - Data	2010
--------------------	------

RVMN - Nome	ICCD/ DG BASAE/ Barbieri L.
--------------------	-----------------------------

AGG - AGGIORNAMENTO

AGGD - Data	2010
--------------------	------

AGGN - Nome	ICCD/ DG BASAE/ Barbieri L.
--------------------	-----------------------------