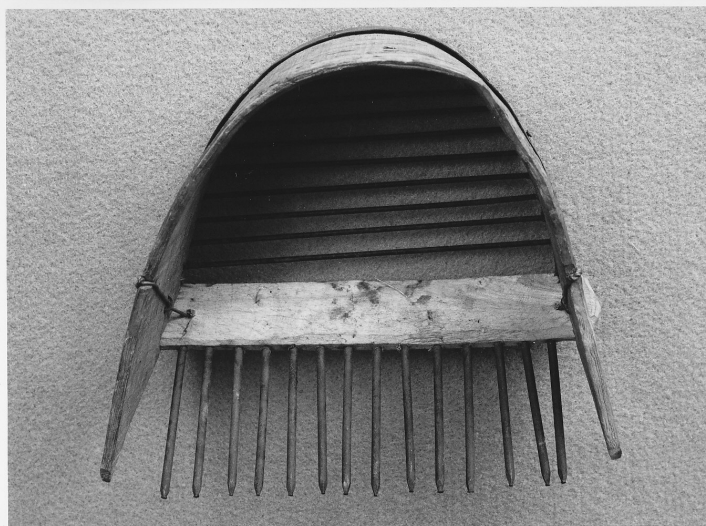


SCHEDA



CD - CODICI

TSK - Tipo di scheda BDM

LIR - Livello di ricerca C

NCT - CODICE UNIVOCO

NCTR - Codice regione 03

NCTN - Numero catalogo generale 00028913

ESC - Ente schedatore S27

ECP - Ente competente S27

LC - LOCALIZZAZIONE

PVC - LOCALIZZAZIONE GEOGRAFICO-AMMINISTRATIVA

PVCS - Stato Italia

PVCP - Provincia LC

PVCC - Comune Premana

LDC - COLLOCAZIONE SPECIFICA

LDCT - Tipologia museo

LDCN - Denominazione attuale Museo Etnografico di Premana

LDCU - Indirizzo via Roma, 18

LDCS - Specifiche sala C

OG - OGGETTO

OGT - DEFINIZIONE DELL'OGGETTO

OGTD - Definizione rastrello

OGTV - Identificazione opera isolata

OGA - DENOMINAZIONE LOCALE DELL'OGGETTO

OGAG - Genere di denominazione dialettale

OGAD - Denominazione rastél dai gioden

AU - AUTORE FABBRICAZIONE/ ESECUZIONE

ATB - AMBITO DI PRODUZIONE

ATBD - Denominazione	bottega
ATBM - Motivazione	analisi stilistica
MOF - Modalità di fabbricazione/ esecuzione	fascetta di betulla tagliata a spigoli sui lati e bloccata sul davanti da un pettine con sostegno di ferro e denti di ferro appuntiti, inclinato in alto ed assicurato alla fascia con fili di ferro più sottili. Il listello è chiuso sino al punto di curvatura da undici fili di ferro disposti parallelamente. Ne risulta una paletta col fondo piegato in avanti ad angolo. Il bordo inferiore è rinforzato con latta chiodata

DTF - CRONOLOGIA DI FABBRICAZIONE/ ESECUZIONE

DTFZ - Datazione	sec. XIX
DTFM - Motivazione della datazione	documentazione d'archivio

MT - DATI TECNICI**MTC - MATERIA E TECNICA**

MTCM - Materia	legno di betulla
MTCT - Tecnica	intaglio

MTC - MATERIA E TECNICA

MTCM - Materia	ferro
MTCT - Tecnica	fissaggio

MIS - MISURE

MISA - Altezza	6
MISL - Larghezza	15
MISN - Lunghezza	18

UT - USO

UTF - Funzione	attrezzo per uso domestico
UTM - Modalità d'uso	si passa il rastrello dentro i cespugli facendo in modo che i mirtilli finissero dentro la paletta
UTO - Occasione	adatto per la raccolta dei mirtilli
UTA - Collocazione nell'ambiente	ambiente domestico

UTL - LOCALIZZAZIONE GEOGRAFICO-AMMINISTRATIVA

UTLR - Regione	Lombardia
UTLP - Provincia	LC
UTLC - Comune	Premana

CO - CONSERVAZIONE**STC - STATO DI CONSERVAZIONE**

STCC - Dati di conservazione	buono
-------------------------------------	-------

DA - DATI ANALITICI**DES - DESCRIZIONE**

DESO - Indicazioni sull'oggetto	rastrello
--	-----------

TU - CONDIZIONE GIURIDICA E VINCOLI**CDG - CONDIZIONE GIURIDICA**

CDGG - Indicazione generica	proprietà Ente pubblico territoriale
CDGS - Indicazione specifica	Comune di Premana
CDGI - Indirizzo	via Vittorio Emanuele, 15 - 23834 Premana (LC)
DO - FONTI E DOCUMENTI DI RIFERIMENTO	
FTA - DOCUMENTAZIONE FOTOGRAFICA	
FTAX - Genere	specifiche allegate
FTAP - Tipo	fotografia b/n
FTAN - Codice identificativo	SBAS MI 56107/SA
CM - COMPILAZIONE	
CMP - COMPILAZIONE	
CMPD - Data	1977
CMPN - Nome	Sassu P.
FUR - Funzionario responsabile	Tardito R.
RVM - TRASCRIZIONE	
RVMD - Data	2010
RVMN - Nome	ICCD/ DG BASAE/ Barbieri L.
AGG - AGGIORNAMENTO	
AGGD - Data	2010
AGGN - Nome	ICCD/ DG BASAE/ Barbieri L.