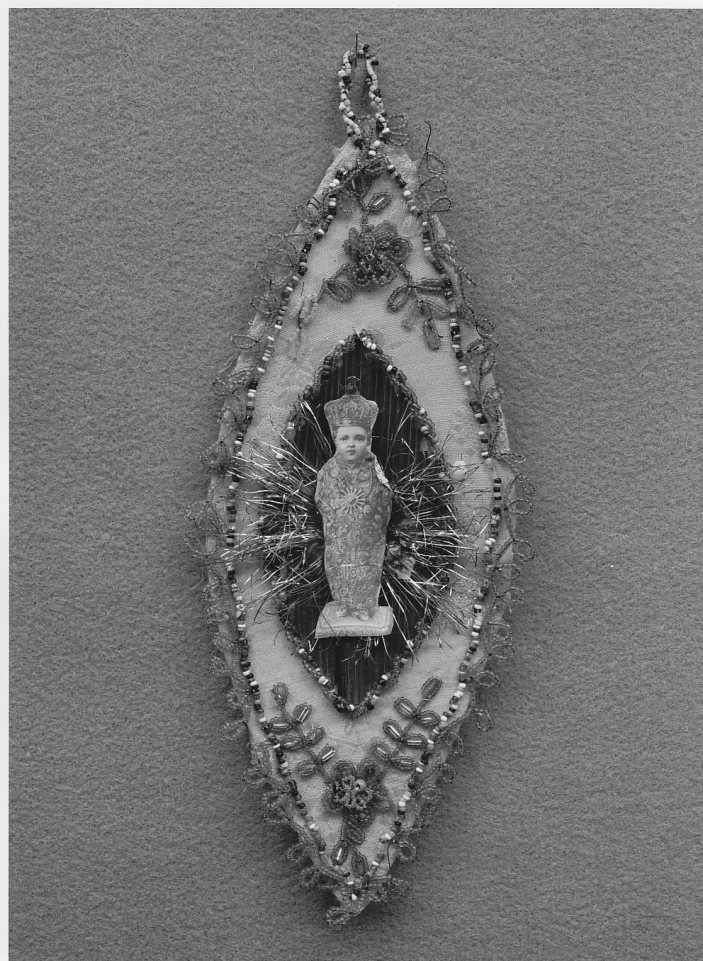


SCHEDA



CD - CODICI

TSK - Tipo di scheda BDM

LIR - Livello di ricerca C

NCT - CODICE UNIVOCO

NCTR - Codice regione 03

NCTN - Numero catalogo generale 00028919

ESC - Ente schedatore S27

ECP - Ente competente S27

LC - LOCALIZZAZIONE

PVC - LOCALIZZAZIONE GEOGRAFICO-AMMINISTRATIVA

PVCS - Stato Italia

PVCP - Provincia LC

PVCC - Comune Premana

LDC - COLLOCAZIONE SPECIFICA

LDCT - Tipologia museo

LDCN - Denominazione attuale Museo Etnografico di Premana

LDCU - Indirizzo via Roma, 18

LDCS - Specifiche sala C

OG - OGGETTO**OGT - DEFINIZIONE DELL'OGGETTO**

OGTD - Definizione	pendaglio
OGTV - Identificazione	opera isolata

AU - AUTORE FABBRICAZIONE/ ESECUZIONE**ATB - AMBITO DI PRODUZIONE**

ATBD - Denominazione	manifattura
ATBM - Motivazione	analisi stilistica
MOF - Modalità di fabbricazione/ esecuzione	pendaglio a forma di losanga, realizzato con un'anima di cartone rivestita di raso beige e ornato da perline di vario tipo. Al centro l'immagine, ritagliata da un santino, del Bambino di Praga su un pagliericcio di fili argentati

DTF - CRONOLOGIA DI FABBRICAZIONE/ ESECUZIONE

DTFZ - Datazione	sec. XIX
DTFM - Motivazione della datazione	documentazione d'archivio

MT - DATI TECNICI**MTC - MATERIA E TECNICA**

MTCM - Materia	raso
MTCT - Tecnica	ricamo

MTC - MATERIA E TECNICA

MTCM - Materia	perlina
MTCT - Tecnica	applicazione

MTC - MATERIA E TECNICA

MTCM - Materia	cartone
MTCT - Tecnica	sagomatura

MIS - MISURE

MISA - Altezza	28
MISL - Larghezza	11

UT - USO

UTF - Funzione	oggetto per la devozione domestica
UTM - Modalità d'uso	ex voto da applicare alle culle
UTO - Occasione	da applicare alle culle
UTA - Collocazione nell'ambiente	ambiente domestico

UTL - LOCALIZZAZIONE GEOGRAFICO-AMMINISTRATIVA

UTLR - Regione	Lombardia
UTLP - Provincia	LC
UTLC - Comune	Premana

CO - CONSERVAZIONE**STC - STATO DI CONSERVAZIONE**

STCC - Dati di conservazione	buono
-------------------------------------	-------

DA - DATI ANALITICI

DES - DESCRIZIONE

DESO - Indicazioni sull'oggetto	pendaglio
--	-----------

TU - CONDIZIONE GIURIDICA E VINCOLI**CDG - CONDIZIONE GIURIDICA**

CDGG - Indicazione generica	proprietà Ente pubblico territoriale
--	--------------------------------------

CDGS - Indicazione specificata	Comune di Premana
---	-------------------

CDGI - Indirizzo	via Vittorio Emanuele, 15 - 23834 Premana (LC)
-------------------------	--

DO - FONTI E DOCUMENTI DI RIFERIMENTO**FTA - DOCUMENTAZIONE FOTOGRAFICA**

FTAX - Genere	specifiche allegate
----------------------	---------------------

FTAP - Tipo	fotografia b/n
--------------------	----------------

FTAN - Codice identificativo	SBAS MI 56113/SA
-------------------------------------	------------------

CM - COMPILAZIONE**CMP - COMPILAZIONE**

CMPD - Data	1977
--------------------	------

CMPN - Nome	Melli I.
--------------------	----------

FUR - Funzionario responsabile	Tardito R.
---	------------

RVM - TRASCRIZIONE

RVMD - Data	2010
--------------------	------

RVMN - Nome	ICCD/ DG BASAE/ Barbieri L.
--------------------	-----------------------------

AGG - AGGIORNAMENTO

AGGD - Data	2010
--------------------	------

AGGN - Nome	ICCD/ DG BASAE/ Barbieri L.
--------------------	-----------------------------