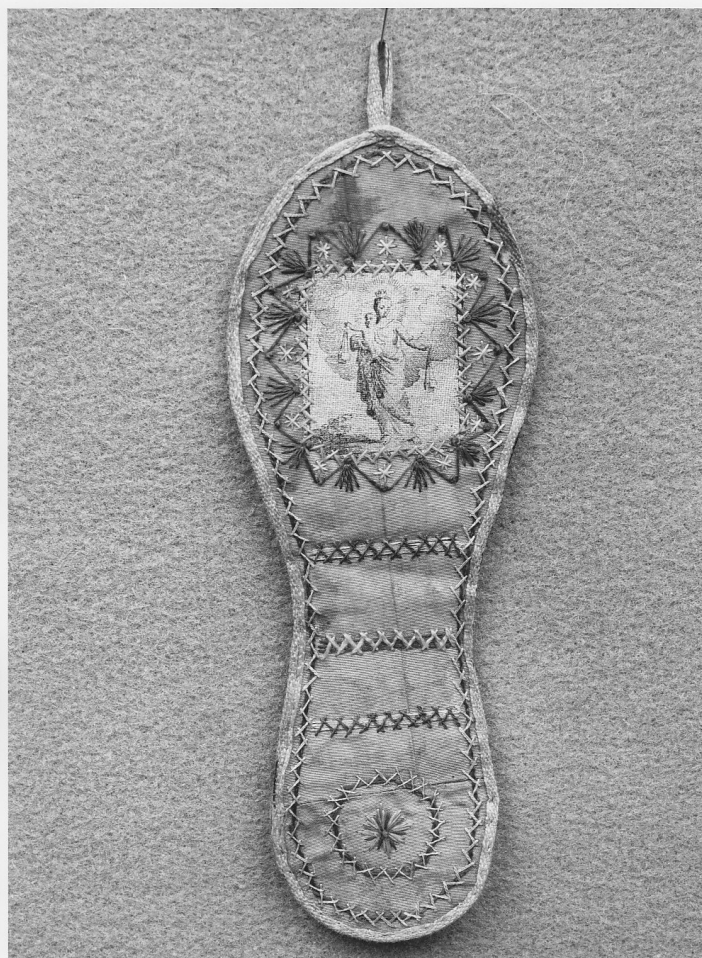


SCHEDA



CD - CODICI

TSK - Tipo di scheda BDM

LIR - Livello di ricerca C

NCT - CODICE UNIVOCO

NCTR - Codice regione 03

NCTN - Numero catalogo generale 00028922

ESC - Ente schedatore S27

ECP - Ente competente S27

LC - LOCALIZZAZIONE

PVC - LOCALIZZAZIONE GEOGRAFICO-AMMINISTRATIVA

PVCS - Stato Italia

PVCP - Provincia LC

PVCC - Comune Premana

LDC - COLLOCAZIONE SPECIFICA

LDCT - Tipologia museo

LDCN - Denominazione attuale Museo Etnografico di Premana

LDCU - Indirizzo via Roma, 18

LDCS - Specifiche sala C

OG - OGGETTO**OGT - DEFINIZIONE DELL'OGGETTO**

OGTD - Definizione pendaglio

OGTV - Identificazione opera isolata

AU - AUTORE FABBRICAZIONE/ ESECUZIONE**ATB - AMBITO DI PRODUZIONE**

ATBD - Denominazione manifattura

ATBM - Motivazione analisi stilistica

**MOF - Modalità di
fabbricazione/ esecuzione**

impronta del piede della Madonna rivestita di raso giallo oro e porta una scritta sul retro. Sul raso una immaginetta stampata finemente di una Madonna con il bambino che reggono in mano uno scapolare ciascuno. L'immaginetta è circondata di ricami a mazzetti molto semplice ed è bordata di fettuccia con occhiello per appendere. L'immagine veniva baciata e davanti ad essa si recitava l'Ave Maria e Sia Benedetta la S. ed Immacolata Concezione per acquistare l'indulgenza plenaria

DTF - CRONOLOGIA DI FABBRICAZIONE/ ESECUZIONE

DTFZ - Datazione sec. XIX

DTFM - Motivazione della datazione documentazione d'archivio

MT - DATI TECNICI**MTC - MATERIA E TECNICA**

MTCM - Materia seta

MTCT - Tecnica ricamo

MTC - MATERIA E TECNICA

MTCM - Materia carta

MTCT - Tecnica incollatura

MIS - MISURE

MISA - Altezza 19

MISL - Larghezza 7

UT - USO

UTF - Funzione oggetto per la devozione domestica

UTM - Modalità d'uso veniva baciata e davanti all'immagine veniva recitata l'Ave Maria

UTO - Occasione oggetto di devozione mariana

UTA - Collocazione nell'ambiente ambiente domestico

UTL - LOCALIZZAZIONE GEOGRAFICO-AMMINISTRATIVA

UTLR - Regione Lombardia

UTLP - Provincia LC

UTLC - Comune Premana

CO - CONSERVAZIONE**STC - STATO DI CONSERVAZIONE**

STCC - Dati di conservazione buono

DA - DATI ANALITICI

DES - DESCRIZIONE**DESO - Indicazioni
sull'oggetto**

misura del piede della Madonna

ISR - ISCRIZIONI**ISRC - Classe di
appartenenza**

sacra

ISRS - Tecnica di scrittura

a ricamo

ISRT - Tipo di caratteri

corsivo

ISRP - Posizione

sul retro

ISRI - TrascrizioneVIVA GESU' E MARIA.MISURA DEL PIEDE DELLA BEATA
VERGINE MARIA CAVATA DA UNA SUA SCARPA CHE SI
CONSERVA CON SOMMA DEVOZIONE IN UN MONASTERO
IN SPAGNA.**TU - CONDIZIONE GIURIDICA E VINCOLI****CDG - CONDIZIONE GIURIDICA****CDGG - Indicazione
generica**

proprietà Ente pubblico territoriale

**CDGS - Indicazione
specifica**

Comune di Premana

CDGI - Indirizzo

via Vittorio Emanuele, 15 - 23834 Premana (LC)

DO - FONTI E DOCUMENTI DI RIFERIMENTO**FTA - DOCUMENTAZIONE FOTOGRAFICA****FTAX - Genere**

specifiche allegate

FTAP - Tipo

fotografia b/n

FTAN - Codice identificativo

SBAS MI 56116/SA

CM - COMPILAZIONE**CMP - COMPILAZIONE****CMPD - Data**

1977

CMPN - Nome

Melli I.

**FUR - Funzionario
responsabile**

Tardito R.

RVM - TRASCRIZIONE**RVMD - Data**

2010

RVMN - Nome

ICCD/ DG BASAE/ Barbieri L.

AGG - AGGIORNAMENTO**AGGD - Data**

2010

AGGN - Nome

ICCD/ DG BASAE/ Barbieri L.