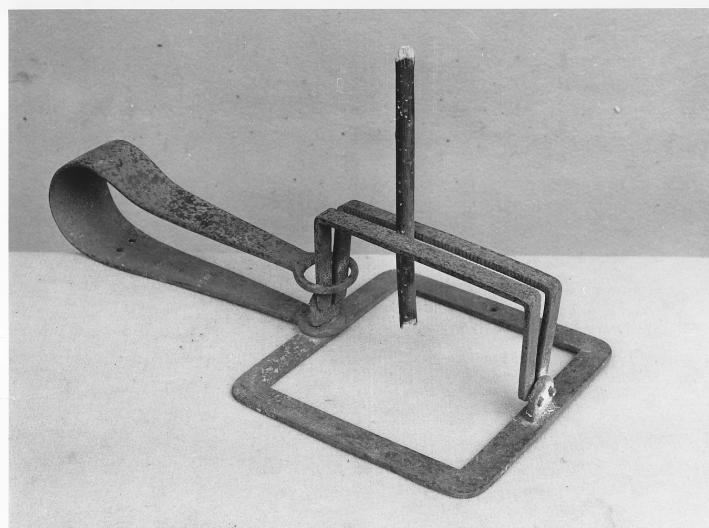


SCHEDA



CD - CODICI

TSK - Tipo di scheda BDM

LIR - Livello di ricerca C

NCT - CODICE UNIVOCO

NCTR - Codice regione 03

NCTN - Numero catalogo generale 00028931

ESC - Ente schedatore S27

ECP - Ente competente S27

LC - LOCALIZZAZIONE

PVC - LOCALIZZAZIONE GEOGRAFICO-AMMINISTRATIVA

PVCS - Stato Italia

PVCP - Provincia LC

PVCC - Comune Premana

LDC - COLLOCAZIONE SPECIFICA

LDCT - Tipologia museo

LDCN - Denominazione attuale Museo Etnografico di Premana

LDCU - Indirizzo via Roma, 18

OG - OGGETTO

OGT - DEFINIZIONE DELL'OGGETTO

OGTD - Definizione tagliola

OGTV - Identificazione opera isolata

AU - AUTORE FABBRICAZIONE/ ESECUZIONE

ATB - AMBITO DI PRODUZIONE

ATBD - Denominazione bottega

ATBM - Motivazione analisi stilistica

MOF - Modalità di fabbricazione/ esecuzione su un quadrilatero è collegata la parte fissa di una molla a pinza, la parte mobile termina ad anello e si inserisce sui lati di una coppia di sbarre di ferro dentate ruotanti su cerniera

DTF - CRONOLOGIA DI FABBRICAZIONE/ ESECUZIONE

DTFZ - Datazione	sec. XIX
DTFM - Motivazione della datazione	documentazione d'archivio

MT - DATI TECNICI**MTC - MATERIA E TECNICA**

MTCM - Materia	ferro
MTCT - Tecnica	battitura

MIS - MISURE

MISA - Altezza	45
MISL - Larghezza	21

UT - USO

UTF - Funzione	attrezzo per la cattura degli animali
UTM - Modalità d'uso	quando la molla è chiusa i ferri dentati vengono liberati e si aprono a libro sul quadrilatero di base. La tagliola viene fermata in questa posizione da un bastoncino che attraversa il quadrilatero poggiando sull'anello della molla. Una pressione sul bastoncino fa scattare la tagliola, la molla ritorna in posizione di riposo e i due ferri si richiudono
UTO - Occasione	per la cattura di lupi o volpi
UTA - Collocazione nell'ambiente	ambiente domestico

UTN - UTENTE

UTNC - Categorie sociali di utenza	uomini
---	--------

UTL - LOCALIZZAZIONE GEOGRAFICO-AMMINISTRATIVA

UTLR - Regione	Lombardia
UTLP - Provincia	LC
UTLC - Comune	Premana

CO - CONSERVAZIONE**STC - STATO DI CONSERVAZIONE**

STCC - Dati di conservazione	buono
-------------------------------------	-------

DA - DATI ANALITICI**DES - DESCRIZIONE**

DESO - Indicazioni sull'oggetto	tagliola
--	----------

TU - CONDIZIONE GIURIDICA E VINCOLI**CDG - CONDIZIONE GIURIDICA**

CDGG - Indicazione generica	proprietà Ente pubblico territoriale
CDGS - Indicazione specifica	Comune di Premana
CDGI - Indirizzo	via Vittorio Emanuele, 15 - 23834 Premana (LC)

DO - FONTI E DOCUMENTI DI RIFERIMENTO

FTA - DOCUMENTAZIONE FOTOGRAFICA

FTAX - Genere	specifiche allegate
FTAP - Tipo	fotografia b/n
FTAN - Codice identificativo	SBAS MI 56125/SA

CM - COMPILAZIONE**CMP - COMPILAZIONE**

CMPD - Data	1977
CMPN - Nome	Sassu P.
FUR - Funzionario responsabile	Tardito R.

RVM - TRASCRIZIONE

RVMD - Data	2010
RVMN - Nome	ICCD/ DG BASAE/ Barbieri L.

AGG - AGGIORNAMENTO

AGGD - Data	2010
AGGN - Nome	ICCD/ DG BASAE/ Barbieri L.