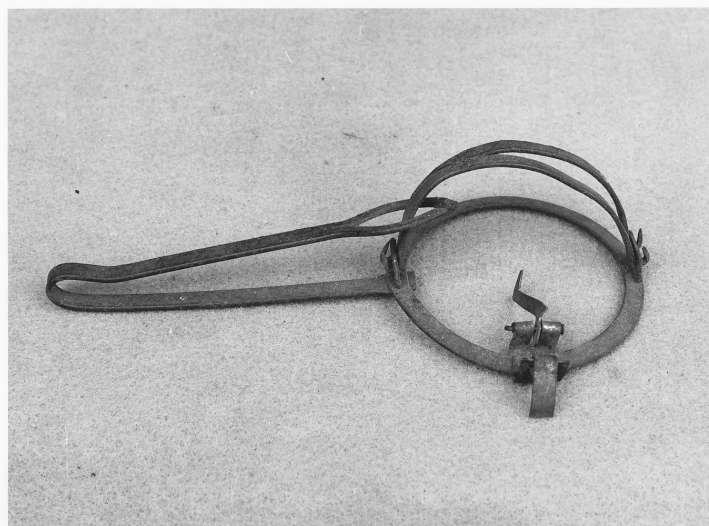


SCHEDA



CD - CODICI

TSK - Tipo di scheda BDM

LIR - Livello di ricerca C

NCT - CODICE UNIVOCO

NCTR - Codice regione 03

NCTN - Numero catalogo generale 00028933

ESC - Ente schedatore S27

ECP - Ente competente S27

LC - LOCALIZZAZIONE

PVC - LOCALIZZAZIONE GEOGRAFICO-AMMINISTRATIVA

PVCS - Stato Italia

PVCP - Provincia LC

PVCC - Comune Premana

LDC - COLLOCAZIONE SPECIFICA

LDCT - Tipologia museo

LDCN - Denominazione attuale Museo Etnografico di Premana

LDCU - Indirizzo via Roma, 18

LDCS - Specifiche sala E

OG - OGGETTO

OGT - DEFINIZIONE DELL'OGGETTO

OGTD - Definizione tagliola

OGTV - Identificazione opera isolata

AU - AUTORE FABBRICAZIONE/ ESECUZIONE

ATB - AMBITO DI PRODUZIONE

ATBD - Denominazione bottega

ATBM - Motivazione analisi stilistica

MOF - Modalità di su un cerchietto è collegata con una ribattitura la parte fissa di una

fabbricazione/ esecuzione	molla a pinza, la parte mobile termina con un occhiello che si inserisce sui lati di una coppia di cerchietti ruotanti
DTF - CRONOLOGIA DI FABBRICAZIONE/ ESECUZIONE	
DTFZ - Datazione	sec. XIX
DTFM - Motivazione della datazione	documentazione d'archivio
MT - DATI TECNICI	
MTC - MATERIA E TECNICA	
MTCM - Materia	ferro
MTCT - Tecnica	battitura
MIS - MISURE	
MISA - Altezza	16
MISL - Larghezza	7
UT - USO	
UTF - Funzione	attrezzo per la cattura degli animali
UTM - Modalità d'uso	quando la molla è chiusa i due archi vengono liberati e si aprono a libro sul cerchio di sostegno, in questa posizione la tagliola viene fermata in questa posizione da un gancino che se urtato si abbassa liberando i due cerchietti che così vanno a richiudersi
UTO - Occasione	per la cattura di topi e uccelli
UTA - Collocazione nell'ambiente	ambiente domestico
UTN - UTENTE	
UTNC - Categorie sociali di utenza	uomini
UTL - LOCALIZZAZIONE GEOGRAFICO-AMMINISTRATIVA	
UTLR - Regione	Lombardia
UTLP - Provincia	LC
UTLC - Comune	Premana
CO - CONSERVAZIONE	
STC - STATO DI CONSERVAZIONE	
STCC - Dati di conservazione	buono
DA - DATI ANALITICI	
DES - DESCRIZIONE	
DESO - Indicazioni sull'oggetto	tagliola
TU - CONDIZIONE GIURIDICA E VINCOLI	
CDG - CONDIZIONE GIURIDICA	
CDGG - Indicazione generica	proprietà Ente pubblico territoriale
CDGS - Indicazione specifica	Comune di Premana
CDGI - Indirizzo	via Vittorio Emanuele, 15 - 23834 Premana (LC)
DO - FONTI E DOCUMENTI DI RIFERIMENTO	

FTA - DOCUMENTAZIONE FOTOGRAFICA

FTAX - Genere	specifiche allegate
FTAP - Tipo	fotografia b/n
FTAN - Codice identificativo	SBAS MI 56127/SA

CM - COMPILAZIONE**CMP - COMPILAZIONE**

CMPD - Data	1977
CMPN - Nome	Sassu P.
FUR - Funzionario responsabile	Tardito R.

RVM - TRASCRIZIONE

RVMD - Data	2010
RVMN - Nome	ICCD/ DG BASAE/ Barbieri L.

AGG - AGGIORNAMENTO

AGGD - Data	2010
AGGN - Nome	ICCD/ DG BASAE/ Barbieri L.