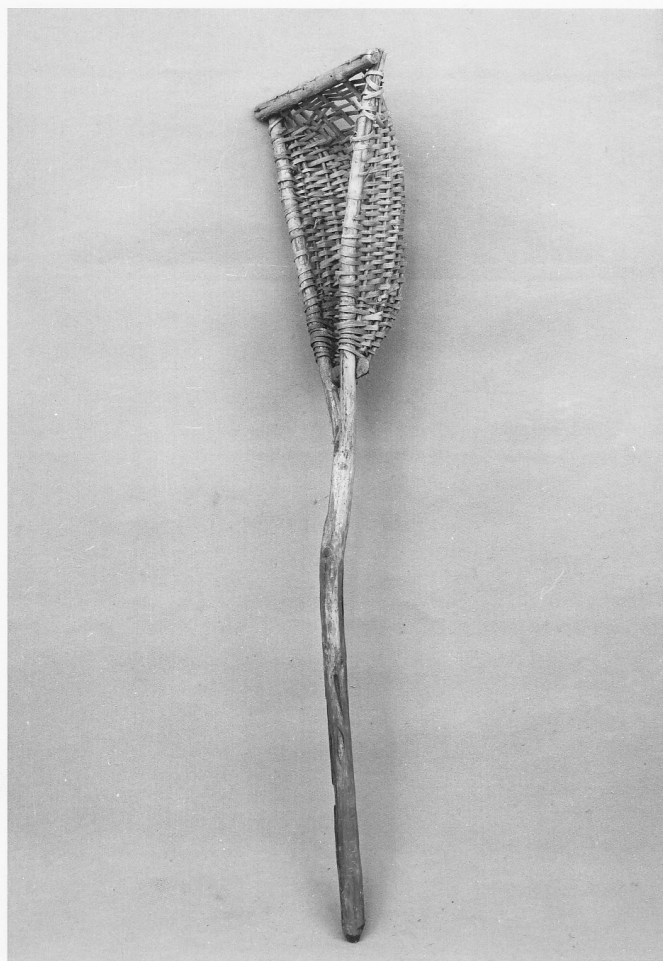


SCHEDA



CD - CODICI

TSK - Tipo di scheda BDM

LIR - Livello di ricerca C

NCT - CODICE UNIVOCO

NCTR - Codice regione 03

NCTN - Numero catalogo generale 00028936

ESC - Ente schedatore S27

ECP - Ente competente S27

LC - LOCALIZZAZIONE

PVC - LOCALIZZAZIONE GEOGRAFICO-AMMINISTRATIVA

PVCS - Stato Italia

PVCP - Provincia LC

PVCC - Comune Premana

LDC - COLLOCAZIONE SPECIFICA

LDCT - Tipologia museo

LDCN - Denominazione attuale Museo Etnografico di Premana

LDCU - Indirizzo via Roma, 18

LDCS - Specifiche sala E

OG - OGGETTO**OGT - DEFINIZIONE DELL'OGGETTO**

OGTD - Definizione rete

OGTV - Identificazione opera isolata

AU - AUTORE FABBRICAZIONE/ ESECUZIONE**ATB - AMBITO DI PRODUZIONE**

ATBD - Denominazione bottega

ATBM - Motivazione analisi stilistica

MOF - Modalità di fabbricazione/ esecuzione su un bastone a forcella chiuso a triangolo con un bastoncino sono chiodati 12 rami di giovane nocciolo piegati a sacca che accolgono l'intreccio di strisce ricavate da rami tagliati longitudinalmente

DTF - CRONOLOGIA DI FABBRICAZIONE/ ESECUZIONE

DTFZ - Datazione sec. XIX

DTFM - Motivazione della datazione documentazione d'archivio

MT - DATI TECNICI**MTC - MATERIA E TECNICA**

MTCM - Materia legno di nocciolo

MTCT - Tecnica intreccio

MTC - MATERIA E TECNICA

MTCM - Materia legno di tiglio

MTCT - Tecnica intaglio

MIS - MISURE

MISA - Altezza 150

MISL - Larghezza 36

UT - USO

UTF - Funzione attrezzo per la cattura degli animali

UTM - Modalità d'uso adatto per catturare le rane e le trote in acqua

UTO - Occasione per la cattura di rane e trote

UTA - Collocazione nell'ambiente ambiente domestico

UTN - UTENTE

UTNC - Categorie sociali di utenza donne

UTL - LOCALIZZAZIONE GEOGRAFICO-AMMINISTRATIVA

UTLR - Regione Lombardia

UTLP - Provincia LC

UTLC - Comune Premana

CO - CONSERVAZIONE**STC - STATO DI CONSERVAZIONE**

STCC - Dati di conservazione buono

DA - DATI ANALITICI**DES - DESCRIZIONE**

DESO - Indicazioni sull'oggetto	reticella
NSC - Notizie storico-critiche	Le rane venivano pescate soprattutto nel laghetto di Loosa, la cattura delle rane era molto diffusa soprattutto tra le donne, che le servivano insieme al pane bianco inzuppato nel latte. Il brodo di rane era un cibo delicato da dare ai malati.

TU - CONDIZIONE GIURIDICA E VINCOLI

CDG - CONDIZIONE GIURIDICA

CDGG - Indicazione generica	proprietà Ente pubblico territoriale
CDGS - Indicazione specifica	Comune di Premana
CDGI - Indirizzo	via Vittorio Emanuele, 15 - 23834 Premana (LC)

DO - FONTI E DOCUMENTI DI RIFERIMENTO

FTA - DOCUMENTAZIONE FOTOGRAFICA

FTAX - Genere	specifiche allegate
FTAP - Tipo	fotografia b/n
FTAN - Codice identificativo	SBAS MI 56130/SA

CM - COMPILAZIONE

CMP - COMPILAZIONE

CMPD - Data	1977
CMPN - Nome	Melli I.
FUR - Funzionario responsabile	Tardito R.

RVM - TRASCRIZIONE

RVMD - Data	2010
RVMN - Nome	ICCD/ DG BASAE/ Barbieri L.

AGG - AGGIORNAMENTO

AGGD - Data	2010
AGGN - Nome	ICCD/ DG BASAE/ Barbieri L.