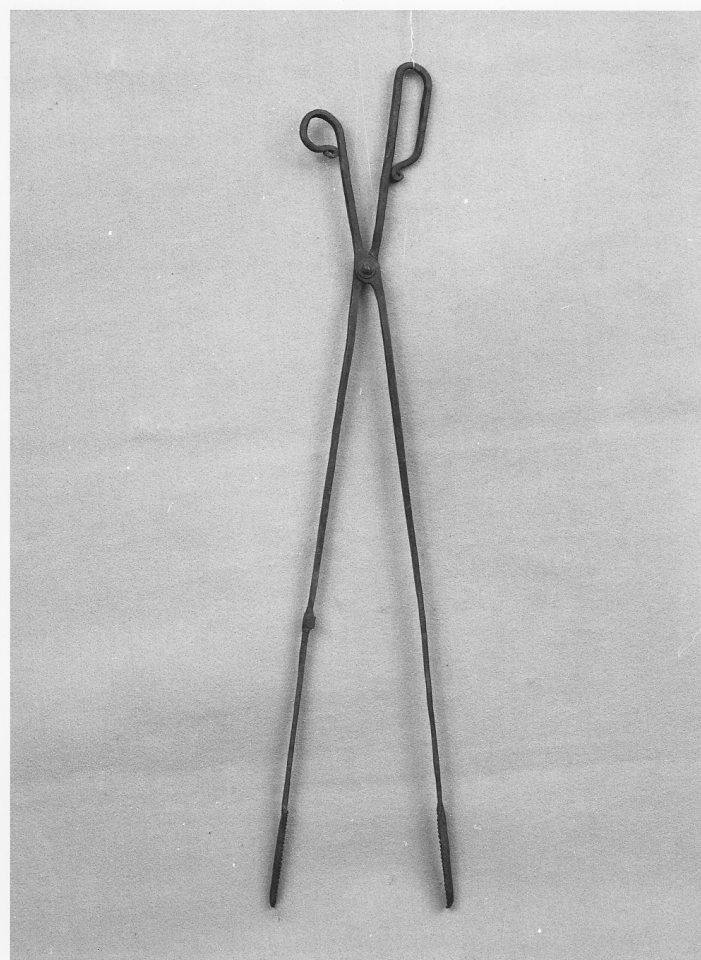


# SCHEDA



## CD - CODICI

**TSK - Tipo di scheda** BDM

**LIR - Livello di ricerca** C

### NCT - CODICE UNIVOCO

**NCTR - Codice regione** 03

**NCTN - Numero catalogo generale** 00028938

**ESC - Ente schedatore** S27

**ECP - Ente competente** S27

## LC - LOCALIZZAZIONE

### PVC - LOCALIZZAZIONE GEOGRAFICO-AMMINISTRATIVA

**PVCS - Stato** Italia

**PVCP - Provincia** LC

**PVCC - Comune** Premana

### LDC - COLLOCAZIONE SPECIFICA

**LDCT - Tipologia** museo

**LDCN - Denominazione attuale** Museo Etnografico di Premana

**LDCU - Indirizzo** via Roma, 18

**LDCS - Specifiche** sala E

**OG - OGGETTO****OGT - DEFINIZIONE DELL'OGGETTO**

**OGTD - Definizione** tenaglie

**OGTV - Identificazione** opera isolata

**AU - AUTORE FABBRICAZIONE/ ESECUZIONE****ATB - AMBITO DI PRODUZIONE**

**ATBD - Denominazione** bottega

**ATBM - Motivazione** analisi stilistica

**MOF - Modalità di fabbricazione/ esecuzione** pinza con codoli a forbice, con bocca concava dentata ricavata per appiattimento a caldo. Gli occhielli dell'impugnatura sono ottenuti per ripiegamento

**DTF - CRONOLOGIA DI FABBRICAZIONE/ ESECUZIONE**

**DTFZ - Datazione** sec. XIX

**DTFM - Motivazione della datazione** documentazione d'archivio

**MT - DATI TECNICI****MTC - MATERIA E TECNICA**

**MTCM - Materia** ferro

**MTCT - Tecnica** battitura

**MIS - MISURE**

**MISN - Lunghezza** 92

**UT - USO**

**UTF - Funzione** attrezzo per la cattura degli animali

**UTM - Modalità d'uso** adatto per catturare le rane fuori dall'acqua ad una distanza conveniente

**UTO - Occasione** per la cattura di rane

**UTA - Collocazione nell'ambiente** ambiente domestico

**UTN - UTENTE**

**UTNC - Categorie sociali di utenza** donne

**UTL - LOCALIZZAZIONE GEOGRAFICO-AMMINISTRATIVA**

**UTLR - Regione** Lombardia

**UTLP - Provincia** LC

**UTLC - Comune** Premana

**CO - CONSERVAZIONE****STC - STATO DI CONSERVAZIONE**

**STCC - Dati di conservazione** buono

**DA - DATI ANALITICI****DES - DESCRIZIONE**

**DESO - Indicazioni sull'oggetto** tenaglie per rane

**TU - CONDIZIONE GIURIDICA E VINCOLI****CDG - CONDIZIONE GIURIDICA**

<b>CDGG - Indicazione generica</b>	proprietà Ente pubblico territoriale
<b>CDGS - Indicazione specifica</b>	Comune di Premana
<b>CDGI - Indirizzo</b>	via Vittorio Emanuele, 15 - 23834 Premana (LC)
<b>DO - FONTI E DOCUMENTI DI RIFERIMENTO</b>	
<b>FTA - DOCUMENTAZIONE FOTOGRAFICA</b>	
<b>FTAX - Genere</b>	specifiche allegate
<b>FTAP - Tipo</b>	fotografia b/n
<b>FTAN - Codice identificativo</b>	SBAS MI 56132/SA
<b>CM - COMPILAZIONE</b>	
<b>CMP - COMPILAZIONE</b>	
<b>CMPD - Data</b>	1977
<b>CMPN - Nome</b>	Melli I.
<b>FUR - Funzionario responsabile</b>	Tardito R.
<b>RVM - TRASCRIZIONE</b>	
<b>RVMD - Data</b>	2010
<b>RVMN - Nome</b>	ICCD/ DG BASAE/ Barbieri L.
<b>AGG - AGGIORNAMENTO</b>	
<b>AGGD - Data</b>	2010
<b>AGGN - Nome</b>	ICCD/ DG BASAE/ Barbieri L.