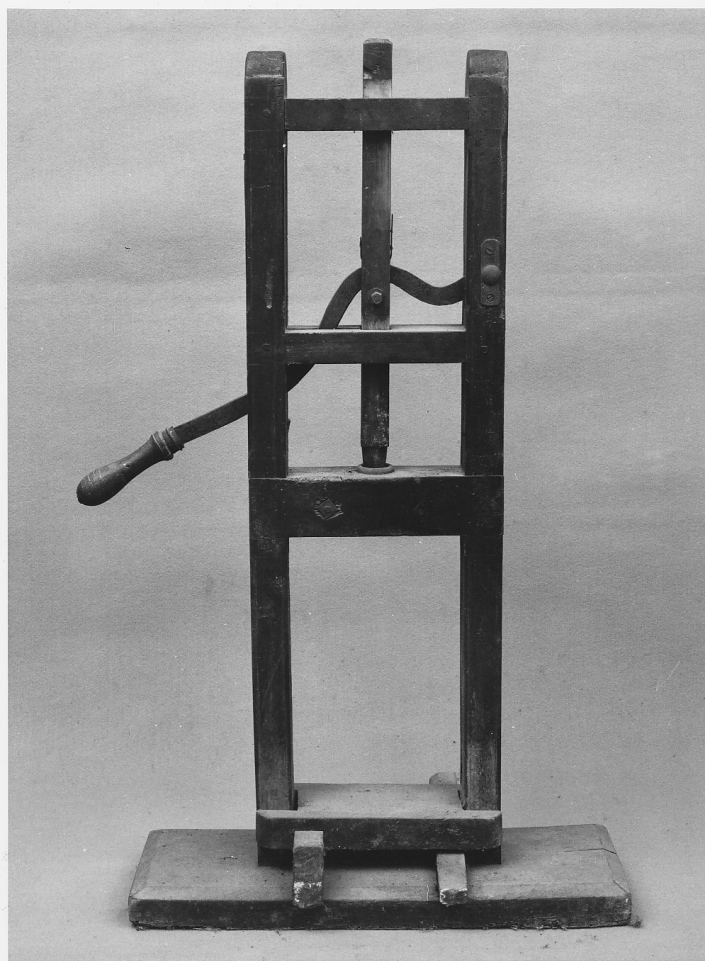


SCHEDA



CD - CODICI

TSK - Tipo di scheda BDM

LIR - Livello di ricerca C

NCT - CODICE UNIVOCO

NCTR - Codice regione 03

NCTN - Numero catalogo generale 00028943

ESC - Ente schedatore S27

ECP - Ente competente S27

LC - LOCALIZZAZIONE

PVC - LOCALIZZAZIONE GEOGRAFICO-AMMINISTRATIVA

PVCS - Stato Italia

PVCP - Provincia LC

PVCC - Comune Premana

LDC - COLLOCAZIONE SPECIFICA

LDCT - Tipologia museo

LDCN - Denominazione attuale Museo Etnografico di Premana

LDCU - Indirizzo via Roma, 18

LDCS - Specifiche sala E

OG - OGGETTO**OGT - DEFINIZIONE DELL'OGGETTO**

OGTD - Definizione imbottigliatore

OGTV - Identificazione opera isolata

AU - AUTORE FABBRICAZIONE/ ESECUZIONE**ATB - AMBITO DI PRODUZIONE**

ATBD - Denominazione bottega

ATBM - Motivazione analisi stilistica

**MOF - Modalità di
fabbricazione/ esecuzione**

attrezzo composto da due staggi e tre traverse che sostengono una leva che aziona il pistone di inserimento dei tappi. La bottiglia veniva collocata sul ripiano più basso con il collo infilato nella prima traversa

DTF - CRONOLOGIA DI FABBRICAZIONE/ ESECUZIONE

DTFZ - Datazione sec. XIX

**DTFM - Motivazione della
datazione** documentazione d'archivio

MT - DATI TECNICI**MTC - MATERIA E TECNICA**

MTCM - Materia legno di castagno

MTCT - Tecnica sagomatura

MTC - MATERIA E TECNICA

MTCM - Materia legno di frassino

MTCT - Tecnica intaglio

MIS - MISURE

MISA - Altezza 91

MISL - Larghezza 28

UT - USO

UTF - Funzione attrezzo per imbottigliare

UTM - Modalità d'uso

il turacciolo veniva piazzato nel foro praticato nella prima traversa in corrispondenza dell'apertura della bottigli, l'abbassamento della leva procurava l'inserimento

UTO - Occasione

per chiudere ermeticamente con turaccioli le bottiglie da conservare

**UTA - Collocazione
nell'ambiente**

bottega

UTL - LOCALIZZAZIONE GEOGRAFICO-AMMINISTRATIVA

UTLR - Regione Lombardia

UTLP - Provincia LC

UTLC - Comune Premana

CO - CONSERVAZIONE**STC - STATO DI CONSERVAZIONE**

**STCC - Dati di
conservazione** buono

DA - DATI ANALITICI**DES - DESCRIZIONE**

**DESO - Indicazioni
sull'oggetto** imbottigliatore

TU - CONDIZIONE GIURIDICA E VINCOLI**CDG - CONDIZIONE GIURIDICA****CDGG - Indicazione generica**

proprietà Ente pubblico territoriale

CDGS - Indicazione specifica

Comune di Premana

CDGI - Indirizzo

via Vittorio Emanuele, 15 - 23834 Premana (LC)

DO - FONTI E DOCUMENTI DI RIFERIMENTO**FTA - DOCUMENTAZIONE FOTOGRAFICA****FTAX - Genere**

specifiche allegate

FTAP - Tipo

fotografia b/n

FTAN - Codice identificativo

SBAS MI 56137/SA

CM - COMPILAZIONE**CMP - COMPILAZIONE****CMPD - Data**

1977

CMPN - Nome

Sassu P.

FUR - Funzionario responsabile

Tardito R.

RVM - TRASCRIZIONE**RVMD - Data**

2010

RVMN - Nome

ICCD/ DG BASAE/ Barbieri L.

AGG - AGGIORNAMENTO**AGGD - Data**

2010

AGGN - Nome

ICCD/ DG BASAE/ Barbieri L.