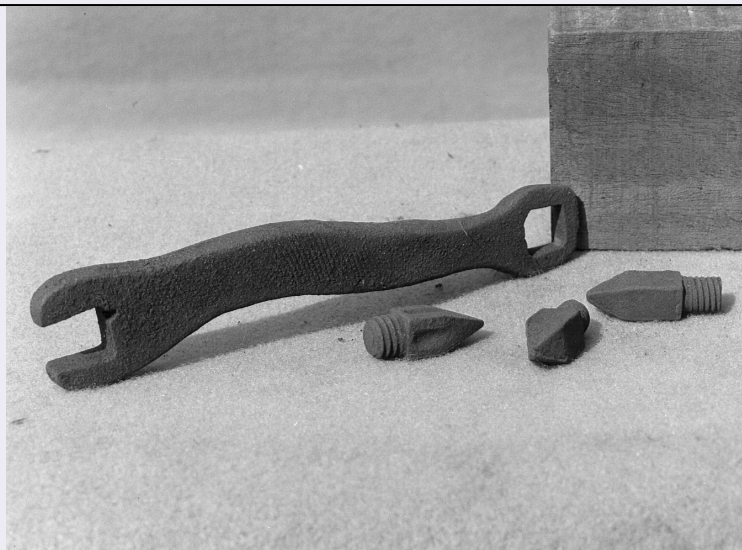


SCHEDA



CD - CODICI

TSK - Tipo di scheda BDM

LIR - Livello di ricerca C

NCT - CODICE UNIVOCO

NCTR - Codice regione 03

NCTN - Numero catalogo generale 00040306

ESC - Ente schedatore S27

ECP - Ente competente S27

LC - LOCALIZZAZIONE

PVC - LOCALIZZAZIONE GEOGRAFICO-AMMINISTRATIVA

PVCS - Stato Italia

PVCP - Provincia PV

PVCC - Comune Vigevano

LDC - COLLOCAZIONE SPECIFICA

OG - OGGETTO

OGT - DEFINIZIONE DELL'OGGETTO

OGTD - Definizione chiave multipla

OGTV - Identificazione opera isolata

AU - AUTORE FABBRICAZIONE/ ESECUZIONE

ATB - AMBITO DI PRODUZIONE

ATBD - Denominazione bottega vigevanese

ATBM - Motivazione analisi stilistica

DTF - CRONOLOGIA DI FABBRICAZIONE/ ESECUZIONE

DTFZ - Datazione sec. XX

DTFM - Motivazione della datazione documentazione inventariale

MT - DATI TECNICI

MTC - MATERIA E TECNICA	
MTCM - Materia	acciaio
MTCT - Tecnica	sagomatura
MTC - MATERIA E TECNICA	
MTCM - Materia	ferro
MTCT - Tecnica	sagomatura
MIS - MISURE	
MISU - Unita'	cm.
MISN - Lunghezza	19
MISV - Varie	La misura sopra riportata si riferisce alla lunghezza della chiave.
UT - USO	
UTF - Funzione	Applicare ai ferri, muniti di appositi fori a vite, dei chiodi da ghiaccio usati per gli equini impiegati su strade sagomate al gelo.
UTM - Modalita' d'uso	Si avvitano i chiodi grazie alle due sedi quadrate.
UTO - Occasione	ferratura di equini
UTA - Collocazione nell'ambiente	nella stalla
UTL - LOCALIZZAZIONE GEOGRAFICO-AMMINISTRATIVA	
UTLR - Regione	Lombardia
UTLP - Provincia	PV
UTLC - Comune	Vigevano
CO - CONSERVAZIONE	
STC - STATO DI CONSERVAZIONE	
STCC - Dati di conservazione	discreto
DA - DATI ANALITICI	
DES - DESCRIZIONE	
DESO - Indicazioni sull'oggetto	La chiave presenta due sedi quadrate, una chiusa e l'altra aperta; è ricavata per forgiatura da una vecchia lima.
NSC - Notizie storico-critiche	Insieme a questa chiave vi sono i chiodi (cm 4x1) a forma di parallelepipedo a base quadra sormontata da una piramide, e terminano a vite.
TU - CONDIZIONE GIURIDICA E VINCOLI	
CDG - CONDIZIONE GIURIDICA	
CDGG - Indicazione generica	proprietà privata
DO - FONTI E DOCUMENTI DI RIFERIMENTO	
FTA - DOCUMENTAZIONE FOTOGRAFICA	
FTAX - Genere	specifiche allegate
FTAP - Tipo	fotografia b/n
FTAN - Codice identificativo	SBAS MI 52187/SA
CM - COMPILAZIONE	
CMP - COMPILAZIONE	
CMPD - Data	1978

CMPN - Nome	Sordi I.
FUR - Funzionario responsabile	Tardito Amerio R.
RVM - TRASCRIZIONE	
RVMD - Data	2010
RVMN - Nome	ICCC/ DG BASAE/ Arosio F.
AGG - AGGIORNAMENTO	
AGGD - Data	2010
AGGN - Nome	ICCC/ DG BASAE/ Arosio F.
AN - ANNOTAZIONI	