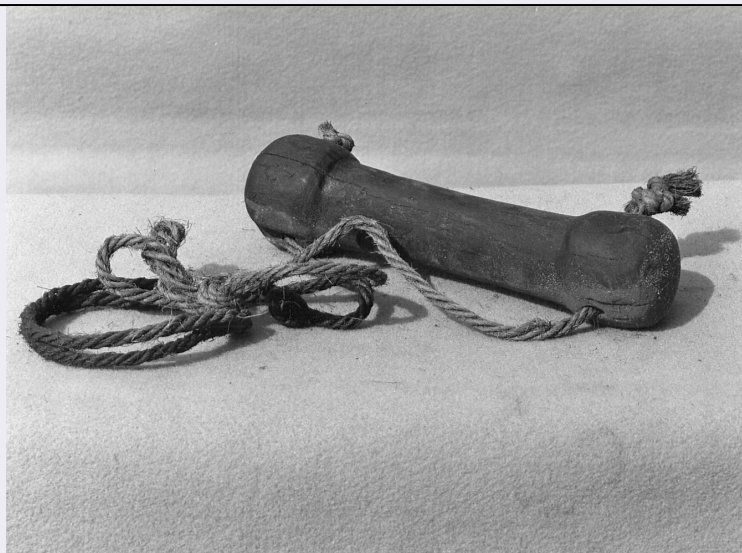


# SCHEDA



## CD - CODICI

TSK - Tipo di scheda BDM

LIR - Livello di ricerca C

### NCT - CODICE UNIVOCO

NCTR - Codice regione 03

NCTN - Numero catalogo generale 00040314

ESC - Ente schedatore S27

ECP - Ente competente S27

## LC - LOCALIZZAZIONE

### PVC - LOCALIZZAZIONE GEOGRAFICO-AMMINISTRATIVA

PVCS - Stato Italia

PVCP - Provincia PV

PVCC - Comune Vigevano

### LDC - COLLOCAZIONE SPECIFICA

## OG - OGGETTO

### OGT - DEFINIZIONE DELL'OGGETTO

OGTD - Definizione apribocca

OGTV - Identificazione opera isolata

## AU - AUTORE FABBRICAZIONE/ ESECUZIONE

### ATB - AMBITO DI PRODUZIONE

ATBD - Denominazione bottega vigevanese

ATBM - Motivazione analisi stilistica

### DTF - CRONOLOGIA DI FABBRICAZIONE/ ESECUZIONE

DTFZ - Datazione sec. XX

DTFM - Motivazione della datazione documentazione inventariale

## MT - DATI TECNICI

**MTC - MATERIA E TECNICA**

<b>MTCM - Materia</b>	legno
<b>MTCT - Tecnica</b>	assemblaggio

**MTC - MATERIA E TECNICA**

<b>MTCM - Materia</b>	corda
<b>MTCT - Tecnica</b>	annodatura

**MIS - MISURE**

<b>MISD - Diametro</b>	4.5
<b>MISN - Lunghezza</b>	24

**UT - USO**

<b>UTF - Funzione</b>	tenere aperta la bocca dell'animale durante piccoli interventi nel cavo orale
<b>UTM - Modalita' d'uso</b>	Si infila trasversalmente tra le mascelle.
<b>UTO - Occasione</b>	interventi nel cavo orale di equini
<b>UTA - Collocazione nell'ambiente</b>	nella stalla

**UTL - LOCALIZZAZIONE GEOGRAFICO-AMMINISTRATIVA**

<b>UTLR - Regione</b>	Lombardia
<b>UTLP - Provincia</b>	PV
<b>UTLC - Comune</b>	Vigevano

**CO - CONSERVAZIONE****STC - STATO DI CONSERVAZIONE**

<b>STCC - Dati di conservazione</b>	discreto
-------------------------------------	----------

**DA - DATI ANALITICI****DES - DESCRIZIONE**

<b>DESO - Indicazioni sull'oggetto</b>	L'attrezzo è costituito da un legno cilindrico con rigonfiamenti sferoidali alle estremità, attraversati ciascuno da un foro in cui passa una corda fermata da nodi.
--	--

**TU - CONDIZIONE GIURIDICA E VINCOLI****CDG - CONDIZIONE GIURIDICA**

<b>CDGG - Indicazione generica</b>	proprietà privata
------------------------------------	-------------------

**DO - FONTI E DOCUMENTI DI RIFERIMENTO****FTA - DOCUMENTAZIONE FOTOGRAFICA**

<b>FTAX - Genere</b>	specifiche allegate
<b>FTAP - Tipo</b>	fotografia b/n
<b>FTAN - Codice identificativo</b>	SBAS MI 52193/SA

**CM - COMPILAZIONE****CMP - COMPILAZIONE**

<b>CMPD - Data</b>	1978
<b>CMPN - Nome</b>	Sordi I.
<b>FUR - Funzionario responsabile</b>	Tardito Amerio R.

**RVM - TRASCRIZIONE****RVMD - Data** 2010**RVMN - Nome** ICC/ DG BASAE/ Arosio F.**AGG - AGGIORNAMENTO****AGGD - Data** 2010**AGGN - Nome** ICC/ DG BASAE/ Arosio F.**AN - ANNOTAZIONI**