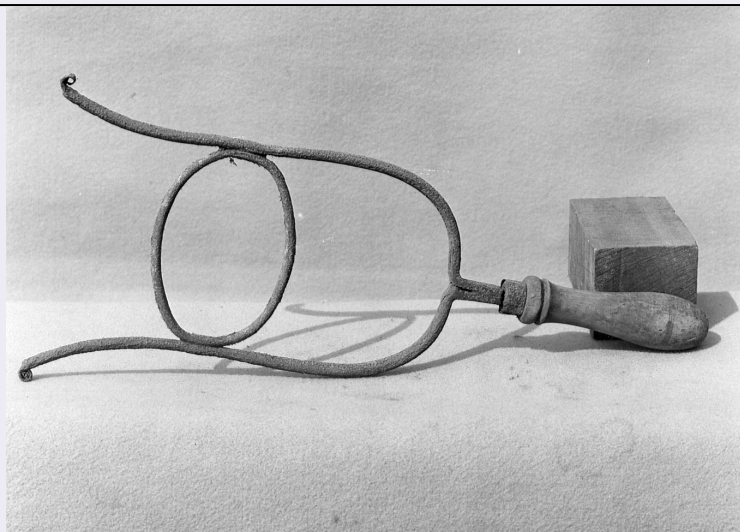


SCHEDA



CD - CODICI

TSK - Tipo di scheda	BDM
LIR - Livello di ricerca	C
NCT - CODICE UNIVOCO	
NCTR - Codice regione	03
NCTN - Numero catalogo generale	00040339
ESC - Ente schedatore	S27
ECP - Ente competente	S27

LC - LOCALIZZAZIONE

PVC - LOCALIZZAZIONE GEOGRAFICO-AMMINISTRATIVA

PVCS - Stato	Italia
PVCP - Provincia	PV
PVCC - Comune	Vigevano

LDC - COLLOCAZIONE SPECIFICA

OG - OGGETTO

OGT - DEFINIZIONE DELL'OGGETTO

OGTD - Definizione	apribocca
OGTV - Identificazione	opera isolata

AU - AUTORE FABBRICAZIONE/ ESECUZIONE

ATB - AMBITO DI PRODUZIONE

ATBD - Denominazione	bottega vigevanese
ATBM - Motivazione	analisi stilistica

DTF - CRONOLOGIA DI FABBRICAZIONE/ ESECUZIONE

DTFZ - Datazione	sec. XX
DTFM - Motivazione della datazione	documentazione inventariale

MT - DATI TECNICI

MTC - MATERIA E TECNICA

MTCM - Materia	ferro
MTCT - Tecnica	battitura
MTC - MATERIA E TECNICA	
MTCM - Materia	legno
MTCT - Tecnica	assemblaggio a pressione
MIS - MISURE	
MISL - Larghezza	20
MISN - Lunghezza	50
UT - USO	
UTF - Funzione	tenere aperta la bocca degli equini durante la somministrazione di medicinali
UTM - Modalita' d'uso	Viene infilato orizzontalmente nella bocca dell'animale, dopo di che viene fatta ruotare sino a disporsi verticalmente: l'ovale tiene aperta la bocca tanto da lasciare il passaggio alla mano dell'operatore che deposita la pillola o bolo in fondo alla cavità orale.
UTO - Occasione	somministrazione di medicinali a equini
UTA - Collocazione nell'ambiente	nella stalla
UTL - LOCALIZZAZIONE GEOGRAFICO-AMMINISTRATIVA	
UTLR - Regione	Lombardia
UTLP - Provincia	PV
UTLC - Comune	Vigevano
CO - CONSERVAZIONE	
STC - STATO DI CONSERVAZIONE	
STCC - Dati di conservazione	discreto
DA - DATI ANALITICI	
DES - DESCRIZIONE	
DESO - Indicazioni sull'oggetto	Apribocca per equini formato da una bacchetta ripiegata in un manico tornito, con estremità ripiegate all'infuori; a metà altezza è fissato per chiodatura un ovale anch'esso di bacchetta di ferro, di diametro leggermente minore.
TU - CONDIZIONE GIURIDICA E VINCOLI	
CDG - CONDIZIONE GIURIDICA	
CDGG - Indicazione generica	proprietà privata
DO - FONTI E DOCUMENTI DI RIFERIMENTO	
FTA - DOCUMENTAZIONE FOTOGRAFICA	
FTAX - Genere	specifiche allegate
FTAP - Tipo	fotografia b/n
FTAN - Codice identificativo	SBAS MI 52194/SA
CM - COMPILAZIONE	
CMP - COMPILAZIONE	
CMPD - Data	1978
CMPN - Nome	Sordi I.

FUR - Funzionario responsabile	Tardito Amerio R.
RVM - TRASCRIZIONE	
RVMD - Data	2010
RVMN - Nome	ICCC/ DG BASAE/ Arosio F.
AGG - AGGIORNAMENTO	
AGGD - Data	2010
AGGN - Nome	ICCC/ DG BASAE/ Arosio F.
AN - ANNOTAZIONI	