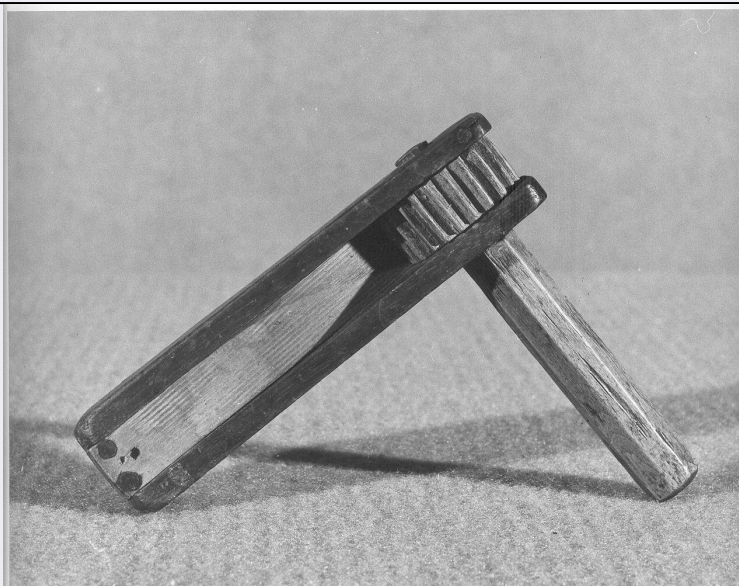


SCHEDA



CD - CODICI

TSK - Tipo di scheda BDM

LIR - Livello di ricerca C

NCT - CODICE UNIVOCO

NCTR - Codice regione 03

NCTN - Numero catalogo generale 00069216

ESC - Ente schedatore S27

ECP - Ente competente S27

LC - LOCALIZZAZIONE

PVC - LOCALIZZAZIONE GEOGRAFICO-AMMINISTRATIVA

PVCS - Stato Italia

PVCP - Provincia CO

PVCC - Comune Lanzo d'Intelvi

LDC - COLLOCAZIONE SPECIFICA

DR - RILEVAMENTO

ROC - RIFERIMENTO A OGGETTI DELLO STESSO CONTESTO

ROCC - Categoria di appartenenza dei materiali musica

OG - OGGETTO

OGT - DEFINIZIONE DELL'OGGETTO

OGTD - Definizione raganella

OGTV - Identificazione opera isolata

SGT - SOGGETTO

SGTI - Identificazione raganella

AU - AUTORE FABBRICAZIONE/ ESECUZIONE

ATB - AMBITO DI PRODUZIONE

ATBD - Denominazione bottega comasca

ATBM - Motivazione	analisi stilistica
DTF - CRONOLOGIA DI FABBRICAZIONE/ ESECUZIONE	
DTFZ - Datazione	sec. XIX fine
DTF - CRONOLOGIA DI FABBRICAZIONE/ ESECUZIONE	
DTFZ - Datazione	sec. XX inizio
MT - DATI TECNICI	
MTC - MATERIA E TECNICA	
MTCM - Materia	legno
MTCT - Tecnica	intaglio
MIS - MISURE	
MISU - Unità	cm.
MISA - Altezza	11
MISL - Larghezza	14
UT - USO	
UTF - Funzione	Usato per processioni o le feste del paese
UTM - Modalità d'uso	Impugnandolo e facendo girare il telaio a linguetta, passando sui denti della ruota, produce un'insieme di suoni.
UTO - Occasione	Usato per processioni o le feste del paese
CO - CONSERVAZIONE	
STC - STATO DI CONSERVAZIONE	
STCC - Dati di conservazione	discreto
DA - DATI ANALITICI	
DES - DESCRIZIONE	
DESO - Indicazioni sull'oggetto	Raganella
TU - CONDIZIONE GIURIDICA E VINCOLI	
ACQ - ACQUISIZIONE	
ACQT - Tipo di acquisizione	donazione
CDG - CONDIZIONE GIURIDICA	
CDGG - Indicazione generica	proprietà Ente religioso cattolico
DO - FONTI E DOCUMENTI DI RIFERIMENTO	
FTA - DOCUMENTAZIONE FOTOGRAFICA	
FTAX - Genere	specifiche allegate
FTAP - Tipo	fotografia b/n
FTAN - Codice identificativo	SBAS MI 66/SA
CM - COMPILAZIONE	
CMP - COMPILAZIONE	
CMPD - Data	1984
CMPN - Nome	Venturelli P.
FUR - Funzionario responsabile	Maderna V.
RVM - TRASCRIZIONE	

RVMD - Data	2010
RVMN - Nome	ICCD/ DG BASAE/ Cresseri M.
AGG - AGGIORNAMENTO	
AGGD - Data	2010
AGGN - Nome	ICCD/ DG BASAE/ Cresseri M.