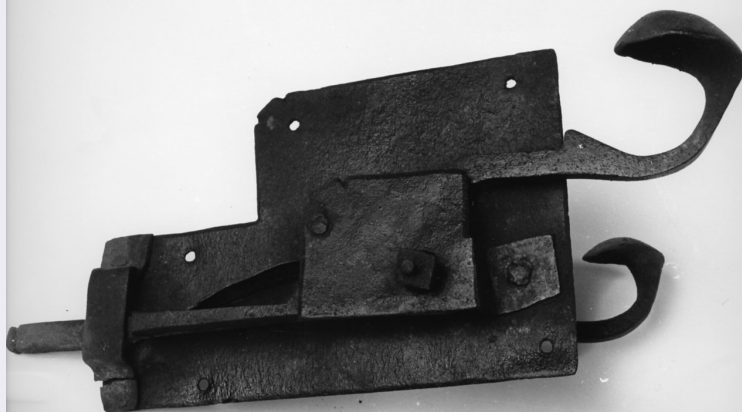


# SCHEDA



## CD - CODICI

TSK - Tipo di scheda BDM

LIR - Livello di ricerca C

### NCT - CODICE UNIVOCO

NCTR - Codice regione 03

NCTN - Numero catalogo generale 00176928

ESC - Ente schedatore S27

ECP - Ente competente S27

## LC - LOCALIZZAZIONE

### PVC - LOCALIZZAZIONE GEOGRAFICO-AMMINISTRATIVA

PVCS - Stato Italia

PVCP - Provincia SO

PVCC - Comune Piuro

### LDC - COLLOCAZIONE SPECIFICA

## OG - OGGETTO

### OGT - DEFINIZIONE DELL'OGGETTO

OGTD - Definizione serratura

### SGT - SOGGETTO

SGTI - Identificazione non rilevato

## AU - AUTORE FABBRICAZIONE/ ESECUZIONE

### ATB - AMBITO DI PRODUZIONE

ATBD - Denominazione bottega valtellinese

ATBM - Motivazione contesto

### DTF - CRONOLOGIA DI FABBRICAZIONE/ ESECUZIONE

DTFZ - Datazione sec. XVIII

DTFM - Motivazione della datazione esami stilistico-comparativi e sul manufatto

**MT - DATI TECNICI****MTC - MATERIA E TECNICA**

<b>MTCM - Materia</b>	ferro
<b>MTCT - Tecnica</b>	battitura

**MIS - MISURE**

<b>MISU - Unita'</b>	cm.
<b>MISA - Altezza</b>	12
<b>MISN - Lunghezza</b>	18
<b>MISV - Varie</b>	7

**UT - USO**

<b>UTF - Funzione</b>	chiudere porte ad un solo battente
<b>UTO - Occasione</b>	non rilevata

**CO - CONSERVAZIONE****STC - STATO DI CONSERVAZIONE**

<b>STCC - Dati di conservazione</b>	buono
-------------------------------------	-------

**DA - DATI ANALITICI****DES - DESCRIZIONE**

<b>DESO - Indicazioni sull'oggetto</b>	Chiavistello in ferro battuto.
--	--------------------------------

<b>NSC - Notizie storico-critiche</b>	L'oggetto fu donato al museo da un privato nel 1972. Per qualche notizia, si veda: G. Scaramellini e altri "La frana di Piuro del 1618. Storia e immagini di una rovina", Piuro 1988; Archivio dell'Associazione Italo-Svizzera per gli Scavi di Piuro, Corrispondenza, 21. 5. 1968.
---------------------------------------	--

**TU - CONDIZIONE GIURIDICA E VINCOLI****CDG - CONDIZIONE GIURIDICA**

<b>CDGG - Indicazione generica</b>	proprietà Ente morale
------------------------------------	-----------------------

**DO - FONTI E DOCUMENTI DI RIFERIMENTO****FTA - DOCUMENTAZIONE FOTOGRAFICA**

<b>FTAX - Genere</b>	specifiche allegate
<b>FTAP - Tipo</b>	fotografia b/n
<b>FTAN - Codice identificativo</b>	SBAS MI 253796/SA

**CM - COMPILAZIONE****CMP - COMPILAZIONE**

<b>CMPD - Data</b>	1991
<b>CMPN - Nome</b>	Scaramellini G.

<b>FUR - Funzionario responsabile</b>	Maderna V.
---------------------------------------	------------

**RVM - TRASCRIZIONE**

<b>RVMD - Data</b>	2010
<b>RVMN - Nome</b>	ICCD/ DG BASAE/ Monaco T.

**AGG - AGGIORNAMENTO**

<b>AGGD - Data</b>	2010
--------------------	------

