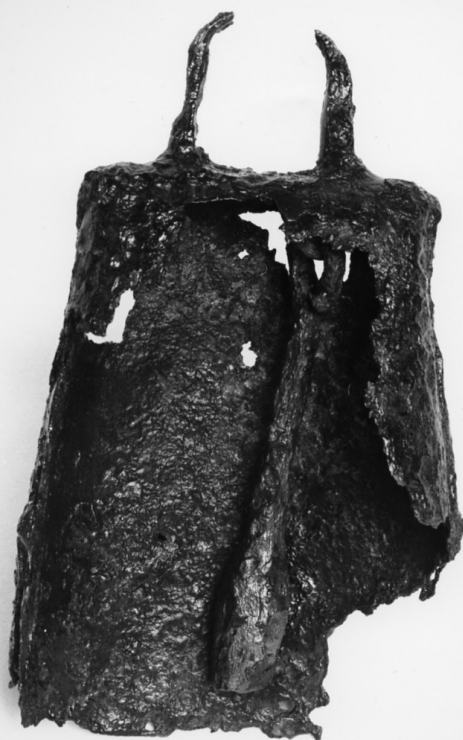


# SCHEDA



## CD - CODICI

TSK - Tipo di scheda BDM

LIR - Livello di ricerca C

### NCT - CODICE UNIVOCO

NCTR - Codice regione 03

NCTN - Numero catalogo generale 00176959

ESC - Ente schedatore S27

ECP - Ente competente S27

## LC - LOCALIZZAZIONE

### PVC - LOCALIZZAZIONE GEOGRAFICO-AMMINISTRATIVA

PVCS - Stato Italia

PVCP - Provincia SO

PVCC - Comune Piuro

### LDC - COLLOCAZIONE SPECIFICA

## OG - OGGETTO

### OGT - DEFINIZIONE DELL'OGGETTO

OGTD - Definizione campanaccio

OGTV - Identificazione frammento

**SGT - SOGGETTO**

<b>SGTI - Identificazione</b>	non rilevato
-------------------------------	--------------

**AU - AUTORE FABBRICAZIONE/ ESECUZIONE****ATB - AMBITO DI PRODUZIONE**

<b>ATBD - Denominazione</b>	bottega valtellinese
-----------------------------	----------------------

<b>ATBM - Motivazione</b>	contesto
---------------------------	----------

**DTF - CRONOLOGIA DI FABBRICAZIONE/ ESECUZIONE**

<b>DTFZ - Datazione</b>	sec. XVI
-------------------------	----------

<b>DTFM - Motivazione della datazione</b>	esami stilistico-comparativi e sul manufatto
---	--

**MT - DATI TECNICI****MTC - MATERIA E TECNICA**

<b>MTCM - Materia</b>	ferro
-----------------------	-------

<b>MTCT - Tecnica</b>	battitura
-----------------------	-----------

**MIS - MISURE**

<b>MISU - Unita'</b>	cm.
----------------------	-----

<b>MISA - Altezza</b>	14
-----------------------	----

<b>MISL - Larghezza</b>	8
-------------------------	---

**UT - USO**

<b>UTF - Funzione</b>	non rilevata
-----------------------	--------------

<b>UTO - Occasione</b>	non rilevata
------------------------	--------------

**CO - CONSERVAZIONE****STC - STATO DI CONSERVAZIONE**

<b>STCC - Dati di conservazione</b>	buono
-------------------------------------	-------

<b>STCS - Indicazioni specifiche</b>	giudizio relativo alla parte conservata; manca quasi del tutto uno dei lati dell'oggetto
--------------------------------------	--

**DA - DATI ANALITICI****DES - DESCRIZIONE**

<b>DESO - Indicazioni sull'oggetto</b>	Campanaccio in ferro.
--	-----------------------

<b>NSC - Notizie storico-critiche</b>	L'oggetto proviene dagli scavi di Piuro del 1963 e del 1966; fu trattato elettroliticamente presso il Ratisches Museum di Chur/Coira, in seguito all'accordo stipulato nel 1968 tra la Soprintendenza alle Antichità della Lombardia e il museo svizzero. Per qualche notizia, si veda: H. Schneider "Piuro sepolta da una frana nel 1618. Gli scavi di sondaggio del 1963", in "Valtellina e Valchiavenna", n. 6, giugno 1964; G. Scaramellini e altri "La frana di Piuro del 1618. Storia e immagini di una rovina", Piuro 1988; Archivio dell'Associazione Italo-Svizzera per gli Scavi di Piuro, Corrispondenza, 1963-1966.
---------------------------------------	---

**TU - CONDIZIONE GIURIDICA E VINCOLI****CDG - CONDIZIONE GIURIDICA**

<b>CDGG - Indicazione generica</b>	proprietà Ente morale
------------------------------------	-----------------------

**DO - FONTI E DOCUMENTI DI RIFERIMENTO****FTA - DOCUMENTAZIONE FOTOGRAFICA**

<b>FTAX - Genere</b>	specifiche allegate
<b>FTAP - Tipo</b>	fotografia b/n
<b>FTAN - Codice identificativo</b>	SBAS MI 253827/SA
<b>CM - COMPILAZIONE</b>	
<b>CMP - COMPILAZIONE</b>	
<b>CMPD - Data</b>	1991
<b>CMPN - Nome</b>	Scaramellini G.
<b>FUR - Funzionario responsabile</b>	Maderna V.
<b>RVM - TRASCRIZIONE</b>	
<b>RVMD - Data</b>	2010
<b>RVMN - Nome</b>	ICCD/ DG BASAE/ Monaco T.
<b>AGG - AGGIORNAMENTO</b>	
<b>AGGD - Data</b>	2010
<b>AGGN - Nome</b>	ICCD/ DG BASAE/ Monaco T.