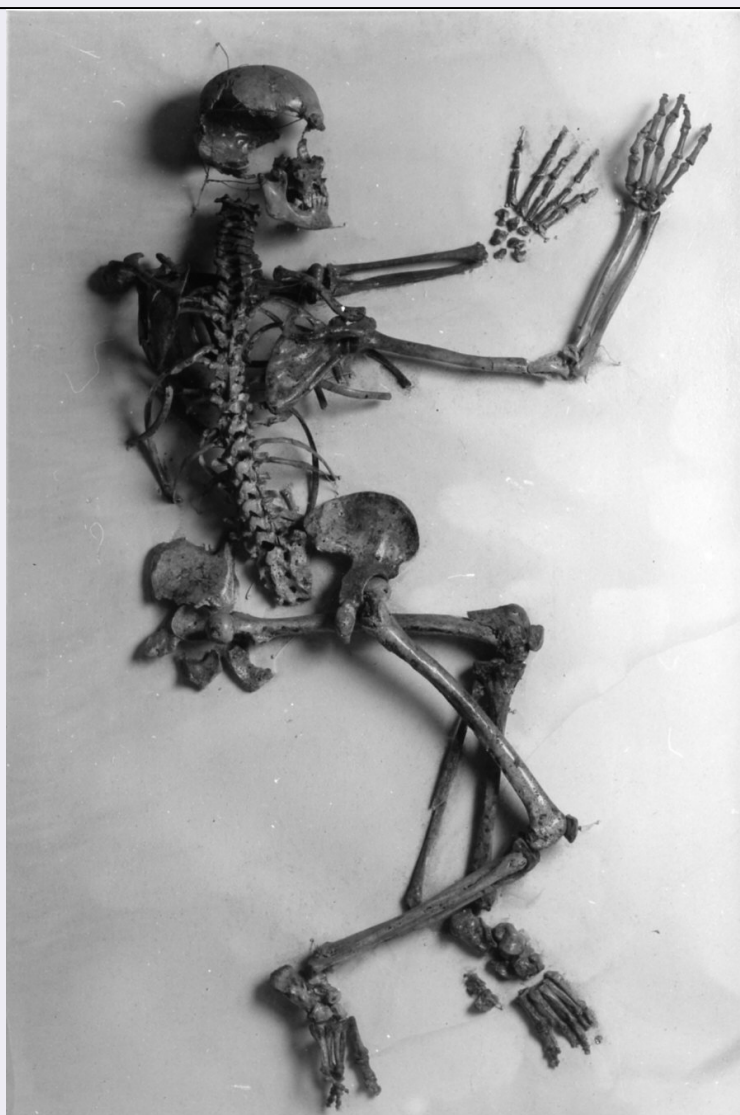


# SCHEDA



## CD - CODICI

TSK - Tipo di scheda BDM

LIR - Livello di ricerca C

### NCT - CODICE UNIVOCO

NCTR - Codice regione 03

NCTN - Numero catalogo  
generale 00176961

ESC - Ente schedatore S27

ECP - Ente competente S27

## LC - LOCALIZZAZIONE

### PVC - LOCALIZZAZIONE GEOGRAFICO-AMMINISTRATIVA

PVCS - Stato Italia

PVCP - Provincia SO

PVCC - Comune Piuro

### LDC - COLLOCAZIONE SPECIFICA

## OG - OGGETTO

### OGT - DEFINIZIONE DELL'OGGETTO

<b>OGTD - Definizione</b>	scheletro
<b>SGT - SOGGETTO</b>	
<b>SGTI - Identificazione</b>	non rilevato
<b>AU - AUTORE FABBRICAZIONE/ ESECUZIONE</b>	
<b>ATB - AMBITO DI PRODUZIONE</b>	
<b>ATBD - Denominazione</b>	ambito
<b>ATBM - Motivazione</b>	NR (recupero pregresso)
<b>DTF - CRONOLOGIA DI FABBRICAZIONE/ ESECUZIONE</b>	
<b>DTFZ - Datazione</b>	sec. XVI
<b>DTFM - Motivazione della datazione</b>	esami stilistico-comparativi e sul manufatto
<b>MT - DATI TECNICI</b>	
<b>MTC - MATERIA E TECNICA</b>	
<b>MTCM - Materia</b>	osso
<b>MTCT - Tecnica</b>	lavorazione
<b>MIS - MISURE</b>	
<b>MISU - Unita'</b>	cm.
<b>MISA - Altezza</b>	130
<b>MISL - Larghezza</b>	75
<b>UT - USO</b>	
<b>UTF - Funzione</b>	non rilevata
<b>UTO - Occasione</b>	non rilevata
<b>CO - CONSERVAZIONE</b>	
<b>STC - STATO DI CONSERVAZIONE</b>	
<b>STCC - Dati di conservazione</b>	discreto
<b>STCS - Indicazioni specifiche</b>	manca parte della calotta cranica
<b>DA - DATI ANALITICI</b>	
<b>DES - DESCRIZIONE</b>	
<b>DESO - Indicazioni sull'oggetto</b>	Scheletro di uomo adulto.
<b>NSC - Notizie storico-critiche</b>	Lo scheletro, ritrovato durante gli scavi del 1966, è stato ricostruito da Enrico Bossi di Chiavenna nello stesso atteggiamento che aveva al momento della scoperta. Per qualche notizia, si veda: H. Schneider "Piuro sepolta da una frana nel 1618. Gli scavi di sondaggio del 1963", in "Valtellina e Valchiavenna", n. 6, giugno 1964; K. D. Zaugg "La campagna 1966 degli scavi di Piuro", in "Valtellina e Valchiavenna", n. 3, marzo 1967; G. Scaramellini e altri "La frana di Piuro del 1618. Storia e immagini di una rovina", Piuro 1988, foto a p. 40; Archivio dell'Associazione Italo-Svizzera per gli Scavi di Piuro, Corrispondenza, 1963-1966.
<b>TU - CONDIZIONE GIURIDICA E VINCOLI</b>	
<b>CDG - CONDIZIONE GIURIDICA</b>	
<b>CDGG - Indicazione generica</b>	proprietà Ente morale

**DO - FONTI E DOCUMENTI DI RIFERIMENTO****FTA - DOCUMENTAZIONE FOTOGRAFICA**

<b>FTAX - Genere</b>	specifiche allegate
<b>FTAP - Tipo</b>	fotografia b/n
<b>FTAN - Codice identificativo</b>	SBAS MI 253829/SA

**CM - COMPILAZIONE****CMP - COMPILAZIONE**

<b>CMPD - Data</b>	1991
<b>CM PN - Nome</b>	Scaramellini G.
<b>FUR - Funzionario responsabile</b>	Maderna V.

**RVM - TRASCRIZIONE**

<b>RVMD - Data</b>	2010
<b>RVMN - Nome</b>	ICCD/ DG BASAE/ Monaco T.

**AGG - AGGIORNAMENTO**

<b>AGGD - Data</b>	2010
<b>AGGN - Nome</b>	ICCD/ DG BASAE/ Monaco T.