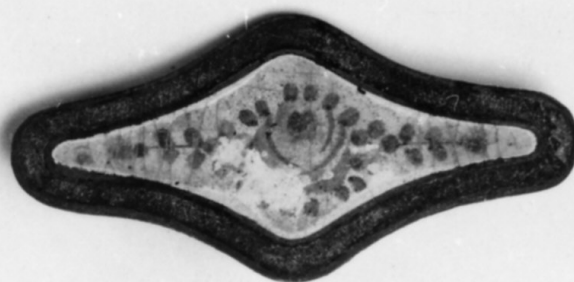


SCHEDA



CD - CODICI

TSK - Tipo di scheda BDM

LIR - Livello di ricerca C

NCT - CODICE UNIVOCO

NCTR - Codice regione 03

NCTN - Numero catalogo generale 00176980

ESC - Ente schedatore S27

ECP - Ente competente S27

LC - LOCALIZZAZIONE

PVC - LOCALIZZAZIONE GEOGRAFICO-AMMINISTRATIVA

PVCS - Stato Italia

PVCP - Provincia SO

PVCC - Comune Piuro

LDC - COLLOCAZIONE SPECIFICA

OG - OGGETTO

OGT - DEFINIZIONE DELL'OGGETTO

OGTD - Definizione spilla

SGT - SOGGETTO

SGTI - Identificazione non rilevato

AU - AUTORE FABBRICAZIONE/ ESECUZIONE

ATB - AMBITO DI PRODUZIONE

ATBD - Denominazione bottega valtellinese

ATBM - Motivazione analisi stilistica

DTF - CRONOLOGIA DI FABBRICAZIONE/ ESECUZIONE**DTFZ - Datazione** sec. XVI**DTFM - Motivazione della datazione** esami stilistico-comparativi e sul manufatto**MT - DATI TECNICI****MTC - MATERIA E TECNICA****MTCM - Materia** rame**MTCT - Tecnica** battitura**MTC - MATERIA E TECNICA****MTCM - Materia** smalto**MTCT - Tecnica** applicazione**MIS - MISURE****MISU - Unita'** cm.**MISA - Altezza** 1.2**MISN - Lunghezza** 3.8**UT - USO****UTF - Funzione** non rilevata**UTO - Occasione** non rilevata**CO - CONSERVAZIONE****STC - STATO DI CONSERVAZIONE****STCC - Dati di conservazione** discreto**DA - DATI ANALITICI****DES - DESCRIZIONE****DESO - Indicazioni sull'oggetto** Bottone in rame.**NSC - Notizie storico-critiche** L'oggetto fu rinvenuto nel corso degli scavi di sondaggio eseguiti tra il 4 luglio e il 3 settembre 1966. Per qualche notizia si veda: G. Scaramellini e altri "La frana di Piuro del 1618. Storia e immagini di una rovina", Piuro 1988.**TU - CONDIZIONE GIURIDICA E VINCOLI****CDG - CONDIZIONE GIURIDICA****CDGG - Indicazione generica** proprietà Ente morale**DO - FONTI E DOCUMENTI DI RIFERIMENTO****FTA - DOCUMENTAZIONE FOTOGRAFICA****FTAX - Genere** specifiche allegate**FTAP - Tipo** fotografia b/n**FTAN - Codice identificativo** SBAS MI 253848/SA**CM - COMPILAZIONE****CMP - COMPILAZIONE****CMPD - Data** 1992**CMPN - Nome** Scaramellini G.**FUR - Funzionario** Maderna V.

responsabile	
RVM - TRASCRIZIONE	
RVMD - Data	2010
RVMN - Nome	ICCD/ DG BASAE/ Monaco T.
AGG - AGGIORNAMENTO	
AGGD - Data	2010
AGGN - Nome	ICCD/ DG BASAE/ Monaco T.