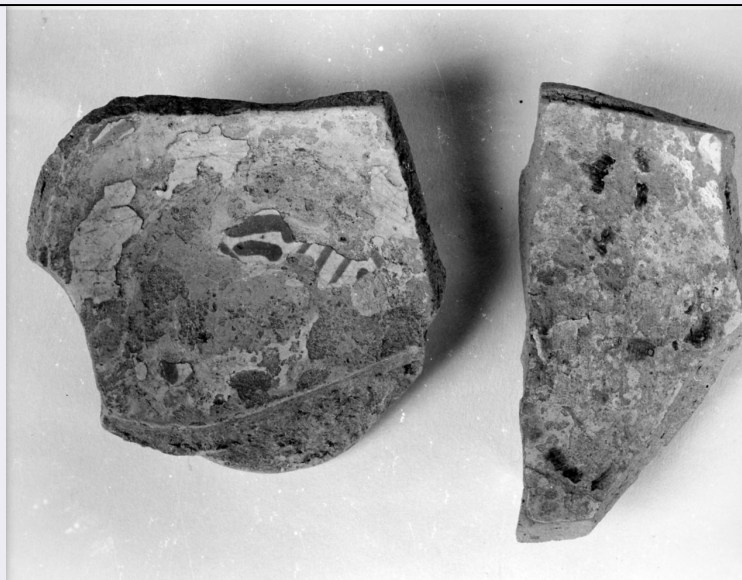


SCHEDA



CD - CODICI

TSK - Tipo di scheda	BDM
LIR - Livello di ricerca	C
NCT - CODICE UNIVOCO	
NCTR - Codice regione	03
NCTN - Numero catalogo generale	00176994
ESC - Ente schedatore	S27
ECP - Ente competente	S27

LC - LOCALIZZAZIONE

PVC - LOCALIZZAZIONE GEOGRAFICO-AMMINISTRATIVA

PVCS - Stato	Italia
PVCP - Provincia	SO
PVCC - Comune	Piuro

LDC - COLLOCAZIONE SPECIFICA

OG - OGGETTO

OGT - DEFINIZIONE DELL'OGGETTO

OGTD - Definizione	coccio
OGTV - Identificazione	coppia

SGT - SOGGETTO

SGTI - Identificazione	non rilevato
------------------------	--------------

AU - AUTORE FABBRICAZIONE/ ESECUZIONE

ATB - AMBITO DI PRODUZIONE

ATBD - Denominazione	bottega valtellinese
ATBM - Motivazione	analisi stilistica

DTF - CRONOLOGIA DI FABBRICAZIONE/ ESECUZIONE

DTFZ - Datazione	sec. XVI
DTFM - Motivazione della	

datazione	esami stilistico-comparativi e sul manufatto
MT - DATI TECNICI	
MTC - MATERIA E TECNICA	
MTCM - Materia	terracotta
MTCT - Tecnica	pittura
MIS - MISURE	
MISU - Unita'	cm.
MISA - Altezza	9.5
MISL - Larghezza	5
MISV - Varie	misure del pezzo di maggiori dimensioni; secondo frammento: 10 x 9.5.
UT - USO	
UTF - Funzione	non rilevata
UTO - Occasione	non rilevata
CO - CONSERVAZIONE	
STC - STATO DI CONSERVAZIONE	
STCC - Dati di conservazione	mediocre
DA - DATI ANALITICI	
DES - DESCRIZIONE	
DESO - Indicazioni sull'oggetto	Coppia di cocci in terracotta dipinta.
NSC - Notizie storico-critiche	I cocci furono rinvenuti nel corso degli scavi del 1966. Per qualche notizia si veda: G. Scaramellini e altri "La frana di Piuro del 1618. Storia e immagini di una rovina", Piuro 1988.
TU - CONDIZIONE GIURIDICA E VINCOLI	
CDG - CONDIZIONE GIURIDICA	
CDGG - Indicazione generica	proprietà Ente morale
DO - FONTI E DOCUMENTI DI RIFERIMENTO	
FTA - DOCUMENTAZIONE FOTOGRAFICA	
FTAX - Genere	specifiche allegate
FTAP - Tipo	fotografia b/n
FTAN - Codice identificativo	SBAS MI 253862/SA
CM - COMPILAZIONE	
CMP - COMPILAZIONE	
CMPD - Data	1992
CMPN - Nome	Scaramellini G.
FUR - Funzionario responsabile	Maderna V.
RVM - TRASCRIZIONE	
RVMD - Data	2010
RVMN - Nome	ICCD/ DG BASAE/ Monaco T.
AGG - AGGIORNAMENTO	

AGGD - Data	2010
AGGN - Nome	ICCD/ DG BASAE/ Monaco T.