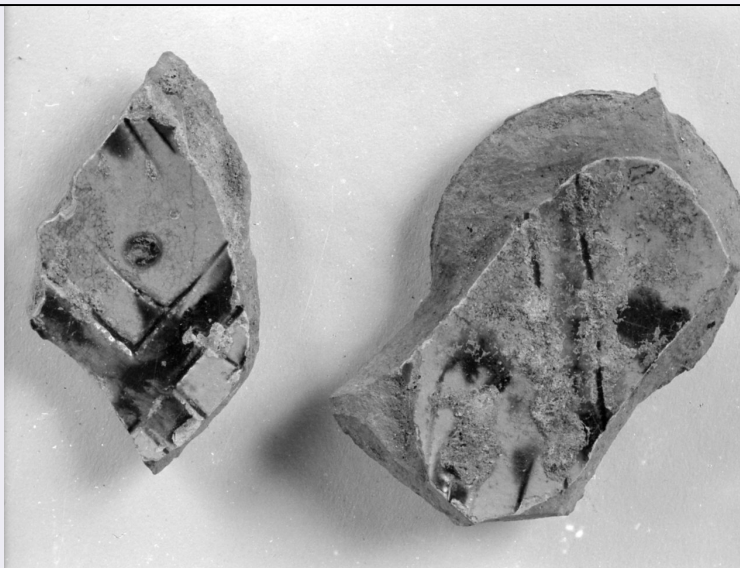


# SCHEDA



## CD - CODICI

TSK - Tipo di scheda	BDM
LIR - Livello di ricerca	C
NCT - CODICE UNIVOCO	
NCTR - Codice regione	03
NCTN - Numero catalogo generale	00176996
ESC - Ente schedatore	S27
ECP - Ente competente	S27

## LC - LOCALIZZAZIONE

### PVC - LOCALIZZAZIONE GEOGRAFICO-AMMINISTRATIVA

PVCS - Stato	Italia
PVCP - Provincia	SO
PVCC - Comune	Piuro

### LDC - COLLOCAZIONE SPECIFICA

## OG - OGGETTO

### OGT - DEFINIZIONE DELL'OGGETTO

OGTD - Definizione	coccio
OGTV - Identificazione	coppia

### SGT - SOGGETTO

SGTI - Identificazione	non rilevato
------------------------	--------------

## AU - AUTORE FABBRICAZIONE/ ESECUZIONE

### ATB - AMBITO DI PRODUZIONE

ATBD - Denominazione	bottega valtellinese
ATBM - Motivazione	analisi stilistica

### DTF - CRONOLOGIA DI FABBRICAZIONE/ ESECUZIONE

DTFZ - Datazione	sec. XVI
DTFM - Motivazione della	

<b>datazione</b>	esami stilistico-comparativi e sul manufatto
<b>MT - DATI TECNICI</b>	
<b>MTC - MATERIA E TECNICA</b>	
<b>MTCM - Materia</b>	terracotta
<b>MTCT - Tecnica</b>	invetriatura
<b>MIS - MISURE</b>	
<b>MISU - Unita'</b>	cm.
<b>MISA - Altezza</b>	8
<b>MISL - Larghezza</b>	5.5
<b>MISV - Varie</b>	misure del pezzo di maggiori dimensioni; secondo frammento: 7 x 4.
<b>UT - USO</b>	
<b>UTF - Funzione</b>	non rilevata
<b>UTO - Occasione</b>	non rilevata
<b>CO - CONSERVAZIONE</b>	
<b>STC - STATO DI CONSERVAZIONE</b>	
<b>STCC - Dati di conservazione</b>	mediocre
<b>DA - DATI ANALITICI</b>	
<b>DES - DESCRIZIONE</b>	
<b>DESO - Indicazioni sull'oggetto</b>	Coppia di cocci in terracotta invetriata e dipinta.
<b>NSC - Notizie storico-critiche</b>	I cocci furono rinvenuti nel corso degli scavi del 1966. Per qualche notizia si veda: G. Scaramellini e altri "La frana di Piuro del 1618. Storia e immagini di una rovina", Piuro 1988.
<b>TU - CONDIZIONE GIURIDICA E VINCOLI</b>	
<b>CDG - CONDIZIONE GIURIDICA</b>	
<b>CDGG - Indicazione generica</b>	proprietà Ente morale
<b>DO - FONTI E DOCUMENTI DI RIFERIMENTO</b>	
<b>FTA - DOCUMENTAZIONE FOTOGRAFICA</b>	
<b>FTAX - Genere</b>	specifiche allegate
<b>FTAP - Tipo</b>	fotografia b/n
<b>FTAN - Codice identificativo</b>	SBAS MI 253864/SA
<b>CM - COMPILAZIONE</b>	
<b>CMP - COMPILAZIONE</b>	
<b>CMPD - Data</b>	1992
<b>CMPN - Nome</b>	Scaramellini G.
<b>FUR - Funzionario responsabile</b>	Maderna V.
<b>RVM - TRASCRIZIONE</b>	
<b>RVMD - Data</b>	2010
<b>RVMN - Nome</b>	ICCD/ DG BASAE/ Monaco T.
<b>AGG - AGGIORNAMENTO</b>	
<b>AGGD - Data</b>	2010

