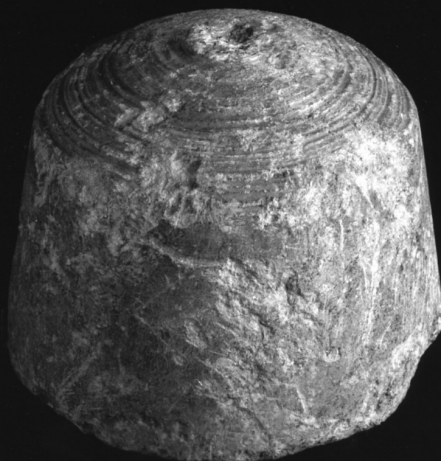


SCHEDA



CD - CODICI

TSK - Tipo di scheda BDM

LIR - Livello di ricerca C

NCT - CODICE UNIVOCO

NCTR - Codice regione 03

NCTN - Numero catalogo generale 00177019

ESC - Ente schedatore S27

ECP - Ente competente S27

LC - LOCALIZZAZIONE

PVC - LOCALIZZAZIONE GEOGRAFICO-AMMINISTRATIVA

PVCS - Stato Italia

PVCP - Provincia SO

PVCC - Comune Piuro

LDC - COLLOCAZIONE SPECIFICA

OG - OGGETTO

OGT - DEFINIZIONE DELL'OGGETTO

OGTD - Definizione pietra

SGT - SOGGETTO

SGTI - Identificazione non rilevato

AU - AUTORE FABBRICAZIONE/ ESECUZIONE

ATB - AMBITO DI PRODUZIONE

ATBD - Denominazione bottega valtellinese

ATBM - Motivazione analisi stilistica

DTF - CRONOLOGIA DI FABBRICAZIONE/ ESECUZIONE

DTFZ - Datazione sec. XVI

DTFM - Motivazione della datazione esami stilistico-comparativi e sul manufatto

MT - DATI TECNICI**MTC - MATERIA E TECNICA****MTCM - Materia** pietra ollare**MTCT - Tecnica** scultura**MIS - MISURE****MISU - Unita'** cm.**MISA - Altezza** 20**MISD - Diametro** 22**UT - USO****UTF - Funzione** non rilevata**UTO - Occasione** non rilevata**CO - CONSERVAZIONE****STC - STATO DI CONSERVAZIONE****STCC - Dati di
conservazione** mediocre**DA - DATI ANALITICI****DES - DESCRIZIONE****DESO - Indicazioni
sull'oggetto** Pietra ollare di forma tronco-conica, lavorata al tornio e allo scalpello; in alto, superficie decorata da cerchi incisi al tornio; la base maggiore reca il foro centrale per il tornio..**NSC - Notizie storico-critiche** L'oggetto, forse usato un tempo come fermaporta, è stato ritrovato nel corso degli scavi del 1966. Per qualche notizia si veda:G. Scaramellini e altri "La frana di Piuro del 1618. Storia e immagini di una rovina", Piuro 1988;G. Scaramellini "La pietra ollare in Valchiavenna" in "La pietra ollare dalla preistoria all'età moderna", Como 1987.**TU - CONDIZIONE GIURIDICA E VINCOLI****CDG - CONDIZIONE GIURIDICA****CDGG - Indicazione
generica** proprietà Ente morale**DO - FONTI E DOCUMENTI DI RIFERIMENTO****FTA - DOCUMENTAZIONE FOTOGRAFICA****FTAX - Genere** specifiche allegate**FTAP - Tipo** fotografia b/n**FTAN - Codice identificativo** SBAS MI 253888/SA**CM - COMPILAZIONE****CMP - COMPILAZIONE****CMPD - Data** 1992**CMPN - Nome** Scaramellini G.**FUR - Funzionario
responsabile** Maderna V.**RVM - TRASCRIZIONE****RVMD - Data** 2010**RVMN - Nome** ICCD/ DG BASAE/ Monaco T.**AGG - AGGIORNAMENTO****AGGD - Data** 2010

