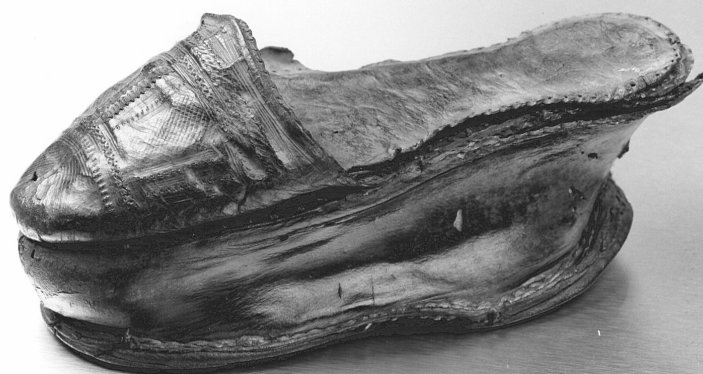


# SCHEDA



## CD - CODICI

TSK - Tipo di scheda BDM

LIR - Livello di ricerca P

### NCT - CODICE UNIVOCO

NCTR - Codice regione 03

NCTN - Numero catalogo generale 00177356

ESC - Ente schedatore S27

ECP - Ente competente S27

## LC - LOCALIZZAZIONE

### PVC - LOCALIZZAZIONE GEOGRAFICO-AMMINISTRATIVA

PVCS - Stato Italia

PVCP - Provincia PV

PVCC - Comune Vigevano

### LDC - COLLOCAZIONE SPECIFICA

LDCT - Tipologia castello

LDCN Castello Sforzesco

LDCU - Denominazione dello spazio viabilistico piazza Ducale, 20

LDCM - Denominazione raccolta Museo della Calzatura Pietro Bertolini

LDCS - Specifiche nella precedente schedatura il pezzo risultava collocato nella 1^sala

## UB - UBICAZIONE

UBO - Ubicazione originaria SC

### INV - INVENTARIO DI MUSEO O DI COLLEZIONE

INVN - Numero 71

INVD - Data 1972

## OG - OGGETTO

### OGT - DEFINIZIONE DELL'OGGETTO

OGTD - Definizione scarpa femminile

**SGT - SOGGETTO**

<b>SGTI - Identificazione</b>	Non rilevato
-------------------------------	--------------

**AU - AUTORE FABBRICAZIONE/ ESECUZIONE****ATB - AMBITO DI PRODUZIONE**

<b>ATBD - Denominazione</b>	manifattura
-----------------------------	-------------

<b>ATBM - Motivazione</b>	analisi stilistica
---------------------------	--------------------

**LDF - LOCALIZZAZIONE GEOGRAFICO-AMMINISTRATIVA**

<b>LDFS - Stato</b>	Italia
---------------------	--------

<b>LDFR - Regione</b>	Lombardia
-----------------------	-----------

<b>LDFP - Provincia</b>	MI
-------------------------	----

<b>LDFC - Comune</b>	Milano
----------------------	--------

<b>LDFU - Denominazione dello spazio viabilistico</b>	p. zza Ducale, 20
---	-------------------

**DTF - CRONOLOGIA DI FABBRICAZIONE/ ESECUZIONE**

<b>DTFZ - Datazione</b>	1490/ 1510
-------------------------	------------

<b>DTFM - Motivazione della datazione</b>	esami stilistico-comparativi e sul manufatto
---	--

**MT - DATI TECNICI****MTC - MATERIA E TECNICA**

<b>MTCM - Materia</b>	cuoio
-----------------------	-------

<b>MTCT - Tecnica</b>	impressione
-----------------------	-------------

**MIS - MISURE**

<b>MISU - Unita'</b>	cm.
----------------------	-----

<b>MISA - Altezza</b>	6.5
-----------------------	-----

<b>MISL - Larghezza</b>	25.5
-------------------------	------

**UT - USO**

<b>UTF - Funzione</b>	protezione/estetico-ornamentale
-----------------------	---------------------------------

<b>UTO - Occasione</b>	per uso quotidiano
------------------------	--------------------

**CO - CONSERVAZIONE****STC - STATO DI CONSERVAZIONE**

<b>STCC - Dati di conservazione</b>	cattivo
-------------------------------------	---------

**DA - DATI ANALITICI****DES - DESCRIZIONE**

<b>DESO - Indicazioni sull'oggetto</b>	Pianella femminile in pelle di vitello impressa, legno e cuoio.
--	---

<b>NSC - Notizie storico-critiche</b>	Bibliografia: P. Venturelli, Dalla Parte della Scarpa, Vigevano, 1992. p. 109.
---------------------------------------	--

**TU - CONDIZIONE GIURIDICA E VINCOLI****CDG - CONDIZIONE GIURIDICA**

<b>CDGG - Indicazione generica</b>	proprietà Ente pubblico territoriale
------------------------------------	--------------------------------------

<b>CDGS - Indicazione specifica</b>	Comune di Vigevano
-------------------------------------	--------------------

**CDGI - Indirizzo**

viale F. Petrarca, 68 - 27029 Vigevano (PV)

**DO - FONTI E DOCUMENTI DI RIFERIMENTO****FTA - DOCUMENTAZIONE FOTOGRAFICA****FTAX - Genere**

specifiche allegate

**FTAP - Tipo**

fotografia b/n

**FTAN - Codice identificativo**

SBAS MI 068922/SC

**CM - COMPILAZIONE****CMP - COMPILAZIONE****CMPD - Data**

1994

**CMPN - Nome**

Venturelli P.

**FUR - Funzionario  
responsabile**

Binaghi Olivari M. T.

**RVM - TRASCRIZIONE****RVMD - Data**

2010

**RVMN - Nome**

ICCD/ DG BASAE/ Santini L.

**AGG - AGGIORNAMENTO****AGGD - Data**

2010

**AGGN - Nome**

ICCD/ DG BASAE/ Santini L.