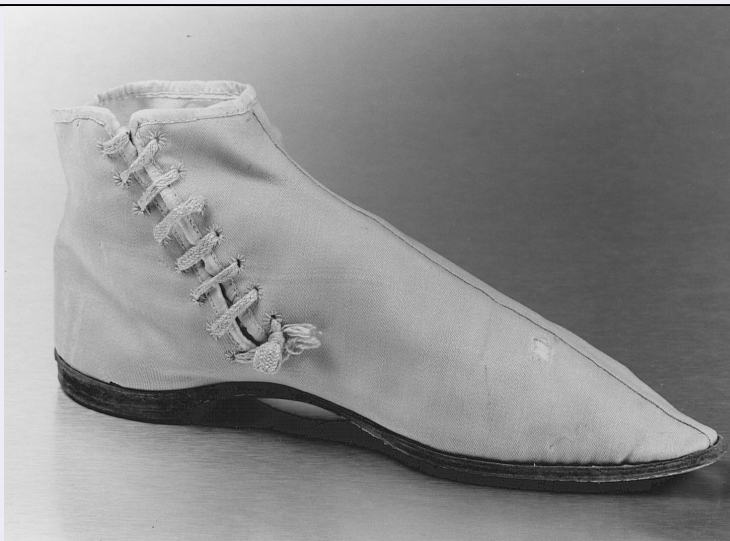


SCHEDA



CD - CODICI

TSK - Tipo di scheda BDM

LIR - Livello di ricerca P

NCT - CODICE UNIVOCO

NCTR - Codice regione 03

NCTN - Numero catalogo generale 00177363

ESC - Ente schedatore S27

ECP - Ente competente S27

LC - LOCALIZZAZIONE

PVC - LOCALIZZAZIONE GEOGRAFICO-AMMINISTRATIVA

PVCS - Stato Italia

PVCP - Provincia PV

PVCC - Comune Vigevano

LDC - COLLOCAZIONE SPECIFICA

LDCT - Tipologia castello

LDCN Castello Sforzesco

LDCU - Denominazione dello spazio viabilistico piazza Ducale, 20

LDCM - Denominazione raccolta Museo della Calzatura Pietro Bertolini

LDCS - Specifiche nella precedente schedatura il pezzo risultava collocato nella 1^a sala

UB - UBICAZIONE

UBO - Ubicazione originaria SC

INV - INVENTARIO DI MUSEO O DI COLLEZIONE

INVN - Numero 24

INVD - Data 1972

OG - OGGETTO

OGT - DEFINIZIONE DELL'OGGETTO

OGTD - Definizione scarpa femminile

SGT - SOGGETTO

SGTI - Identificazione	Non rilevato
-------------------------------	--------------

AU - AUTORE FABBRICAZIONE/ ESECUZIONE**ATB - AMBITO DI PRODUZIONE**

ATBD - Denominazione	manifattura
-----------------------------	-------------

ATBM - Motivazione	analisi stilistica
---------------------------	--------------------

LDF - LOCALIZZAZIONE GEOGRAFICO-AMMINISTRATIVA

LDFS - Stato	Italia
---------------------	--------

LDFR - Regione	Lombardia
-----------------------	-----------

LDFP - Provincia	MI
-------------------------	----

LDFC - Comune	Milano
----------------------	--------

LDFU - Denominazione dello spazio viabilistico	p. zza Ducale, 20
---	-------------------

DTF - CRONOLOGIA DI FABBRICAZIONE/ ESECUZIONE

DTFZ - Datazione	1800/ 1810
-------------------------	------------

DTFM - Motivazione della datazione	esami stilistico-comparativi e sul manufatto
---	--

MT - DATI TECNICI**MTC - MATERIA E TECNICA**

MTCM - Materia	tessuto
-----------------------	---------

MTCT - Tecnica	cucitura a mano
-----------------------	-----------------

MIS - MISURE

MISU - Unita'	cm.
----------------------	-----

MISA - Altezza	6.2
-----------------------	-----

MISN - Lunghezza	22
-------------------------	----

MISV - Varie	la misura dell'altezza si riferisce al tacco
---------------------	--

UT - USO

UTF - Funzione	protezione/estetico-ornamentale
-----------------------	---------------------------------

UTO - Occasione	da giorno
------------------------	-----------

CO - CONSERVAZIONE**STC - STATO DI CONSERVAZIONE**

STCC - Dati di conservazione	mediocre
-------------------------------------	----------

DA - DATI ANALITICI**DES - DESCRIZIONE**

DESO - Indicazioni sull'oggetto	Stivaletto femminile in tessuto, pelle e cuoio.
--	---

NSC - Notizie storico-critiche	Bibliografia: P. Venturelli, Dalla Parte della Scarpa, Vigevano, 1992. p. 128.
---------------------------------------	--

TU - CONDIZIONE GIURIDICA E VINCOLI**CDG - CONDIZIONE GIURIDICA**

CDGG - Indicazione generica	proprietà Ente pubblico territoriale
------------------------------------	--------------------------------------

CDGS - Indicazione	
---------------------------	--

specifica	Comune di Vigevano
CDGI - Indirizzo	viale F. Petrarca, 68 - 27029 Vigevano (PV)
DO - FONTI E DOCUMENTI DI RIFERIMENTO	
FTA - DOCUMENTAZIONE FOTOGRAFICA	
FTAX - Genere	specifiche allegate
FTAP - Tipo	fotografia b/n
FTAN - Codice identificativo	SBAS MI 068930/SC
CM - COMPILAZIONE	
CMP - COMPILAZIONE	
CMPD - Data	1994
CMPN - Nome	Venturelli P.
FUR - Funzionario responsabile	Binaghi Olivari M. T.
RVM - TRASCRIZIONE	
RVMD - Data	2010
RVMN - Nome	ICCD/ DG BASAE/ Santini L.
AGG - AGGIORNAMENTO	
AGGD - Data	2010
AGGN - Nome	ICCD/ DG BASAE/ Santini L.