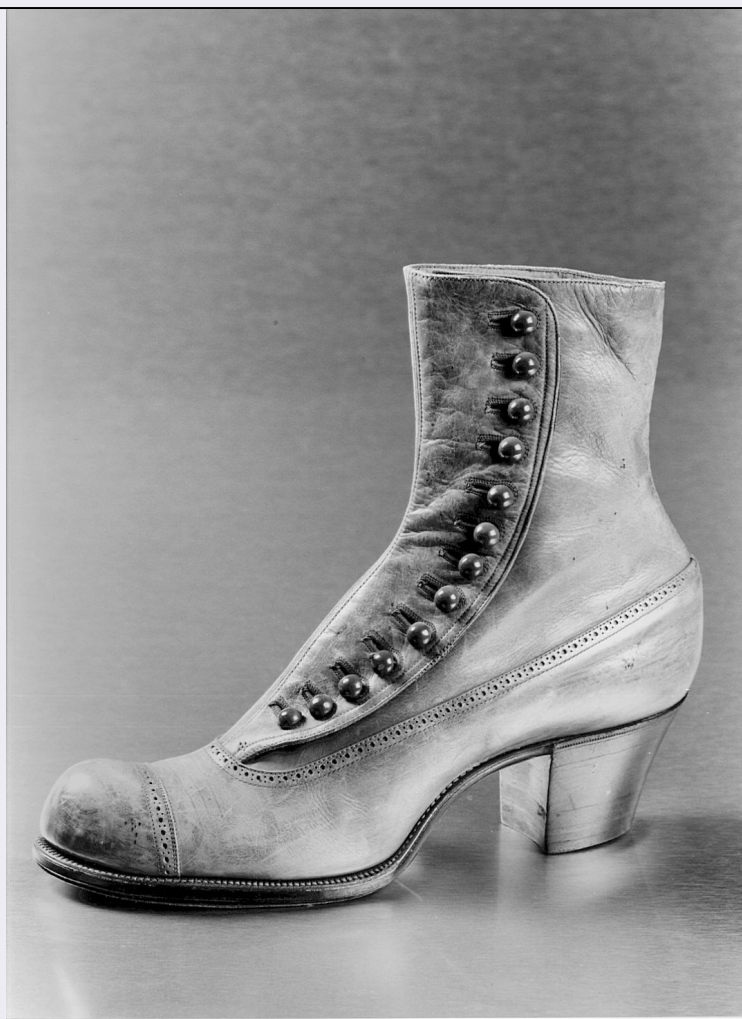


SCHEDA



CD - CODICI

TSK - Tipo di scheda BDM

LIR - Livello di ricerca P

NCT - CODICE UNIVOCO

NCTR - Codice regione 03

NCTN - Numero catalogo generale 00177405

ESC - Ente schedatore S27

ECP - Ente competente S27

LC - LOCALIZZAZIONE

PVC - LOCALIZZAZIONE GEOGRAFICO-AMMINISTRATIVA

PVCS - Stato Italia

PVCP - Provincia PV

PVCC - Comune Vigevano

LDC - COLLOCAZIONE SPECIFICA

LDCT - Tipologia castello

LDCN Castello Sforzesco

LDCU - Denominazione dello spazio viabilistico piazza Ducale, 20

LDCM - Denominazione

raccolta	Museo della Calzatura Pietro Bertolini
LDCS - Specifiche	nella precedente schedatura il pezzo risultava collocato nella 1^sala
UB - UBICAZIONE	
UBO - Ubicazione originaria	SC
INV - INVENTARIO DI MUSEO O DI COLLEZIONE	
INVN - Numero	420
INVD - Data	1972
OG - OGGETTO	
OGT - DEFINIZIONE DELL'OGGETTO	
OGTD - Definizione	scarpa femminile
SGT - SOGGETTO	
SGTI - Identificazione	Non rilevato
AU - AUTORE FABBRICAZIONE/ ESECUZIONE	
ATB - AMBITO DI PRODUZIONE	
ATBD - Denominazione	manifattura
ATBM - Motivazione	analisi stilistica
LDF - LOCALIZZAZIONE GEOGRAFICO-AMMINISTRATIVA	
LDFS - Stato	Stati Uniti d'America
DTF - CRONOLOGIA DI FABBRICAZIONE/ ESECUZIONE	
DTFZ - Datazione	1920/ 1930
DTFM - Motivazione della datazione	esami stilistico-comparativi e sul manufatto
MT - DATI TECNICI	
MTC - MATERIA E TECNICA	
MTCM - Materia	pelle
MTCT - Tecnica	cucitura a mano
MIS - MISURE	
MISU - Unita'	cm.
MISA - Altezza	20.5
MISN - Lunghezza	22
MISV - Varie	tacco 5
UT - USO	
UTF - Funzione	protezione/estetico-ornamentale
UTO - Occasione	occasione non rilevata
CO - CONSERVAZIONE	
STC - STATO DI CONSERVAZIONE	
STCC - Dati di conservazione	buono
DA - DATI ANALITICI	
DES - DESCRIZIONE	
DESO - Indicazioni sull'oggetto	Stivaletto femminile in pelle, plastica e cuoio.
TU - CONDIZIONE GIURIDICA E VINCOLI	

CDG - CONDIZIONE GIURIDICA**CDGG - Indicazione generica**

proprietà Ente pubblico territoriale

CDGS - Indicazione specifica

Comune di Vigevano

CDGI - Indirizzo

viale F. Petrarca, 68 - 27029 Vigevano (PV)

DO - FONTI E DOCUMENTI DI RIFERIMENTO**FTA - DOCUMENTAZIONE FOTOGRAFICA****FTAX - Genere**

specifiche allegate

FTAP - Tipo

fotografia b/n

FTAN - Codice identificativo

SBAS MI 068973/SC

CM - COMPILAZIONE**CMP - COMPILAZIONE****CMPD - Data**

1994

CMPN - Nome

Venturelli P.

FUR - Funzionario responsabile

Binaghi Olivari M. T.

RVM - TRASCRIZIONE**RVMD - Data**

2010

RVMN - Nome

ICCD/ DG BASAE/ Santini L.

AGG - AGGIORNAMENTO**AGGD - Data**

2010

AGGN - Nome

ICCD/ DG BASAE/ Santini L.