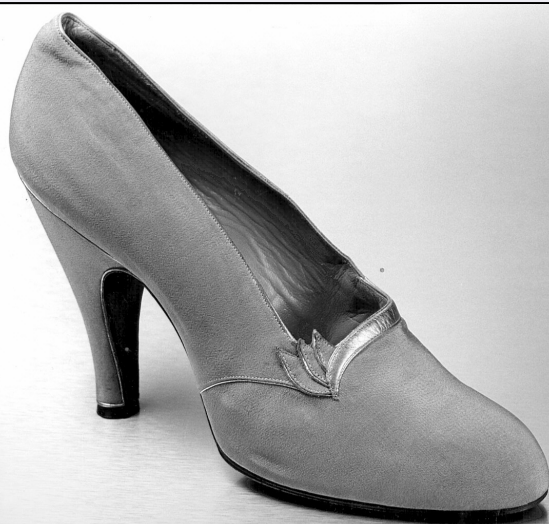


# SCHEDA



## CD - CODICI

TSK - Tipo di scheda BDM

LIR - Livello di ricerca P

### NCT - CODICE UNIVOCO

NCTR - Codice regione 03

NCTN - Numero catalogo generale 00177415

ESC - Ente schedatore S27

ECP - Ente competente S27

## LC - LOCALIZZAZIONE

### PVC - LOCALIZZAZIONE GEOGRAFICO-AMMINISTRATIVA

PVCS - Stato Italia

PVCP - Provincia PV

PVCC - Comune Vigevano

### LDC - COLLOCAZIONE SPECIFICA

LDCT - Tipologia castello

LDCN Castello Sforzesco

LDCU - Denominazione dello spazio viabilistico piazza Ducale, 20

LDCM - Denominazione raccolta Museo della Calzatura Pietro Bertolini

LDCS - Specifiche nella precedente schedatura il pezzo risultava collocato nella 1^sala, bacheca esagonale

## UB - UBICAZIONE

UBO - Ubicazione originaria SC

### INV - INVENTARIO DI MUSEO O DI COLLEZIONE

INVN - Numero 48

INVD - Data 1992

## OG - OGGETTO

### OGT - DEFINIZIONE DELL'OGGETTO

<b>OGTD - Definizione</b>	scarpa femminile
<b>SGT - SOGGETTO</b>	
<b>SGTI - Identificazione</b>	Non rilevato
<b>AU - AUTORE FABBRICAZIONE/ ESECUZIONE</b>	
<b>ATB - AMBITO DI PRODUZIONE</b>	
<b>ATBD - Denominazione</b>	manifattura
<b>ATBM - Motivazione</b>	analisi stilistica
<b>LDF - LOCALIZZAZIONE GEOGRAFICO-AMMINISTRATIVA</b>	
<b>LDFS - Stato</b>	Italia
<b>LDFR - Regione</b>	Lombardia
<b>LDFP - Provincia</b>	PV
<b>LDFC - Comune</b>	Vigevano
<b>DTF - CRONOLOGIA DI FABBRICAZIONE/ ESECUZIONE</b>	
<b>DTFZ - Datazione</b>	1930/ 1940
<b>DTFM - Motivazione della datazione</b>	esami stilistico-comparativi e sul manufatto
<b>MT - DATI TECNICI</b>	
<b>MTC - MATERIA E TECNICA</b>	
<b>MTCM - Materia</b>	tessuto
<b>MTCT - Tecnica</b>	cucitura a mano
<b>MIS - MISURE</b>	
<b>MISU - Unita'</b>	cm.
<b>MISA - Altezza</b>	15.5
<b>MISN - Lunghezza</b>	22
<b>MISV - Varie</b>	tacco 10
<b>UT - USO</b>	
<b>UTF - Funzione</b>	protezione/estetico-ornamentale
<b>UTO - Occasione</b>	occasione non rilevata
<b>CO - CONSERVAZIONE</b>	
<b>STC - STATO DI CONSERVAZIONE</b>	
<b>STCC - Dati di conservazione</b>	buono
<b>DA - DATI ANALITICI</b>	
<b>DES - DESCRIZIONE</b>	
<b>DESO - Indicazioni sull'oggetto</b>	Scarpa femminile in tessuto, pelle e cuoio.
<b>TU - CONDIZIONE GIURIDICA E VINCOLI</b>	
<b>CDG - CONDIZIONE GIURIDICA</b>	
<b>CDGG - Indicazione generica</b>	proprietà Ente pubblico territoriale
<b>CDGS - Indicazione specifica</b>	Comune di Vigevano
<b>CDGI - Indirizzo</b>	viale F. Petrarca, 68 - 27029 Vigevano (PV)
<b>DO - FONTI E DOCUMENTI DI RIFERIMENTO</b>	

**FTA - DOCUMENTAZIONE FOTOGRAFICA**

<b>FTAX - Genere</b>	specifiche allegate
<b>FTAP - Tipo</b>	fotografia b/n
<b>FTAN - Codice identificativo</b>	SBAS MI 068983/SC

**CM - COMPILAZIONE****CMP - COMPILAZIONE**

<b>CMPD - Data</b>	1994
<b>CMPN - Nome</b>	Venturelli P.
<b>FUR - Funzionario responsabile</b>	Binaghi Olivari M. T.

**RVM - TRASCRIZIONE**

<b>RVMD - Data</b>	2010
<b>RVMN - Nome</b>	ICCD/ DG BASAE/ Santini L.

**AGG - AGGIORNAMENTO**

<b>AGGD - Data</b>	2010
<b>AGGN - Nome</b>	ICCD/ DG BASAE/ Santini L.