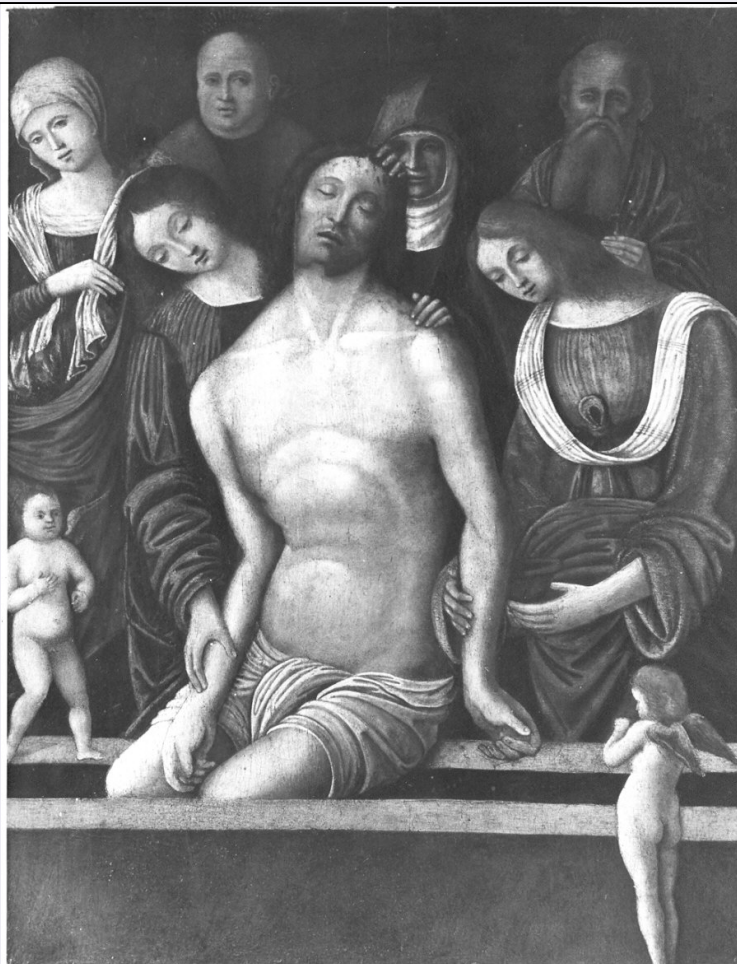


SCHEDA



CD - CODICI

TSK - Tipo Scheda OA

LIR - Livello ricerca C

NCT - CODICE UNIVOCO

NCTR - Codice regione 03

NCTN - Numero catalogo generale 00048474

ESC - Ente schedatore S27

ECP - Ente competente S27

OG - OGGETTO

OGT - OGGETTO

OGTD - Definizione dipinto

OGTV - Identificazione opera isolata

SGT - SOGGETTO

SGTI - Identificazione compianto sul Cristo morto

LC - LOCALIZZAZIONE GEOGRAFICO-AMMINISTRATIVA

PVC - LOCALIZZAZIONE GEOGRAFICO-AMMINISTRATIVA ATTUALE

PVCS - Stato Italia

PVCR - Regione Lombardia

PVCP - Provincia PV

PVCC - Comune	Pavia
LDC - COLLOCAZIONE SPECIFICA	
LDCT - Tipologia	castello
LDCQ - Qualificazione	museo
LDCN - Denominazione	Pinacoteca Malaspina
LDCC - Complesso monumentale di appartenenza	Castello Visconteo
LDCU - Denominazione spazio viabilistico	piazza Castello - Pavia (PV)
UB - UBICAZIONE E DATI PATRIMONIALI	
INV - INVENTARIO DI MUSEO O SOPRINTENDENZA	
INVN - Numero	Pinacoteca n. 136
INVD - Data	NR (recupero pregresso)
DT - CRONOLOGIA	
DTZ - CRONOLOGIA GENERICA	
DTZG - Secolo	sec. XVI
DTS - CRONOLOGIA SPECIFICA	
DTSI - Da	1500
DTSV - Validita'	ca.
DTSF - A	1520
DTSL - Validita'	ca.
DTM - Motivazione cronologia	analisi stilistica
AU - DEFINIZIONE CULTURALE	
ATB - AMBITO CULTURALE	
ATBD - Denominazione	ambito ferrarese
ATBM - Motivazione dell'attribuzione	NR (recupero pregresso)
AAT - Altre attribuzioni	Marmitta (Bicchi, 1958)
AAT - Altre attribuzioni	Maineri G. F.
MT - DATI TECNICI	
MTC - Materia e tecnica	tavola/ pittura a olio
MIS - MISURE	
MISA - Altezza	50
MISL - Larghezza	39.5
CO - CONSERVAZIONE	
STC - STATO DI CONSERVAZIONE	
STCC - Stato di conservazione	buono
STCS - Indicazioni specifiche	intervento 1957 (O. Della Rotta)
DA - DATI ANALITICI	
DES - DESCRIZIONE	
DESO - Indicazioni	

sull'oggetto	NR (recupero pregresso)
DESI - Codifica Iconclass	NR (recupero pregresso)
DESS - Indicazioni sul soggetto	Divinità: Cristo morto. Personaggi: pie donne; angeli.
NSC - Notizie storico-critiche	Riferito da R. Longhi ad area ferrarese (cfr. Officina ferrarese, 1956, p. 189), mentre per Ragghianti (parere orale) di Maineri, ma non convincente.

TU - CONDIZIONE GIURIDICA E VINCOLI

ACQ - ACQUISIZIONE

ACQT - Tipo acquisizione	legato
ACQN - Nome	Legato Malaspina
ACQD - Data acquisizione	1838

CDG - CONDIZIONE GIURIDICA

CDGG - Indicazione generica	proprietà Ente pubblico territoriale
CDGS - Indicazione specifica	Comune di Pavia
CDGI - Indirizzo	piazza Castello - Pavia (PV)

DO - FONTI E DOCUMENTI DI RIFERIMENTO

FTA - DOCUMENTAZIONE FOTOGRAFICA

FTAX - Genere	documentazione allegata
FTAP - Tipo	fotografia b/n
FTAN - Codice identificativo	SBAS MI 72102/SA

FTA - DOCUMENTAZIONE FOTOGRAFICA

FTAX - Genere	documentazione esistente
FTAP - Tipo	fotografia b/n
FTAN - Codice identificativo	Musei Civici Pavia C 791

FNT - FONTI E DOCUMENTI

FNTP - Tipo	catalogo
FNTA - Autore	R. Maiocchi
FNTT - Denominazione	Catalogo quadri e oggetti d'arte e di curiosità raccolti nelle sale del Museo Civico di Storia Patria
FNTD - Data	1900 (?)
FNTN - Nome archivio	Archivio Musei Civici di Pavia
FNTS - Posizione	NR (recupero pregresso)
FNTI - Codice identificativo	NR (recupero pregresso)

AD - ACCESSO AI DATI

ADS - SPECIFICHE DI ACCESSO AI DATI

ADSP - Profilo di accesso	1
ADSM - Motivazione	scheda contenente dati liberamente accessibili

CM - COMPILAZIONE

CMP - COMPILAZIONE

CMPD - Data	1979
CMPN - Nome	Fabjan B.

FUR - Funzionario responsabile	Bertelli C.
---------------------------------------	-------------

RVM - TRASCRIZIONE PER INFORMATIZZAZIONE	
---	--

RVMD - Data	2010
--------------------	------

RVMN - Nome	ICCD/ DG BASAE/ Ranzi A.
--------------------	--------------------------

AGG - AGGIORNAMENTO - REVISIONE	
--	--

AGGD - Data	2010
--------------------	------

AGGN - Nome	ICCD/ DG BASAE/ Ranzi A.
--------------------	--------------------------

AGGF - Funzionario responsabile	NR (recupero pregresso)
--	-------------------------