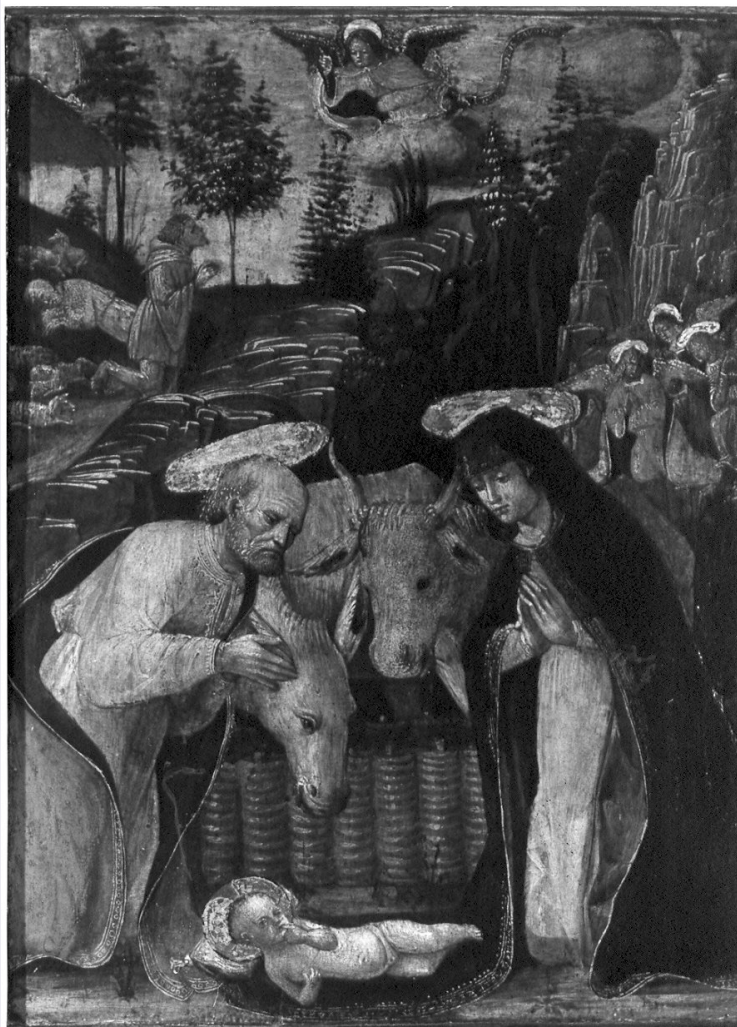


SCHEDA



CD - CODICI

TSK - Tipo Scheda OA

LIR - Livello ricerca C

NCT - CODICE UNIVOCO

NCTR - Codice regione 03

NCTN - Numero catalogo generale 00048520

ESC - Ente schedatore S27

ECP - Ente competente S27

OG - OGGETTO

OGT - OGGETTO

OGTD - Definizione dipinto

OGTV - Identificazione opera isolata

SGT - SOGGETTO

SGTI - Identificazione natività di Gesù

LC - LOCALIZZAZIONE GEOGRAFICO-AMMINISTRATIVA

PVC - LOCALIZZAZIONE GEOGRAFICO-AMMINISTRATIVA ATTUALE

PVCS - Stato Italia

PVCR - Regione Lombardia

PVCP - Provincia	PV
PVCC - Comune	Pavia
LDC - COLLOCAZIONE SPECIFICA	
LDCT - Tipologia	castello
LDCQ - Qualificazione	museo
LDCN - Denominazione	Pinacoteca Malaspina
LDCC - Complesso monumentale di appartenenza	Castello Visconteo
LDCU - Denominazione spazio viabilistico	piazza Castello - Pavia (PV)
UB - UBICAZIONE E DATI PATRIMONIALI	
INV - INVENTARIO DI MUSEO O SOPRINTENDENZA	
INVN - Numero	Pinacoteca n. 165
INVD - Data	NR (recupero pregresso)
DT - CRONOLOGIA	
DTZ - CRONOLOGIA GENERICA	
DTZG - Secolo	sec. XV
DTS - CRONOLOGIA SPECIFICA	
DTSI - Da	1450
DTSV - Validita'	ca.
DTSF - A	1499
DTSL - Validita'	ca.
DTM - Motivazione cronologia	analisi stilistica
AU - DEFINIZIONE CULTURALE	
AUT - AUTORE	
AUTS - Riferimento all'autore	maniera
AUTM - Motivazione dell'attribuzione	NR (recupero pregresso)
AUTN - Nome scelto	Zenale Bernardino
AUTA - Dati anagrafici	1436/ 1526
AUTH - Sigla per citazione	10010785
ATB - AMBITO CULTURALE	
ATBD - Denominazione	ambito lombardo
ATBM - Motivazione dell'attribuzione	NR (recupero pregresso)
AAT - Altre attribuzioni	Zenale Bernardino (Malaspina)
AAT - Altre attribuzioni	Bramantino giovane (Suida 1904; Maiocchi dubitativamente)
AAT - Altre attribuzioni	Civerchio Vincenzo giovane (Peroni 1963)
MT - DATI TECNICI	
MTC - Materia e tecnica	tavola/ pittura a olio
MIS - MISURE	
MISA - Altezza	35

MISL - Larghezza	26
CO - CONSERVAZIONE	
STC - STATO DI CONSERVAZIONE	
STCC - Stato di conservazione	buono
STCS - Indicazioni specifiche	intervento 1963 (O. Della Rotta)
DA - DATI ANALITICI	
DES - DESCRIZIONE	
DESO - Indicazioni sull'oggetto	NR (recupero pregresso)
DESI - Codifica Iconclass	NR (recupero pregresso)
DESS - Indicazioni sul soggetto	Personaggi: Vergine con Bambino; S. Giuseppe; angeli.
TU - CONDIZIONE GIURIDICA E VINCOLI	
ACQ - ACQUISIZIONE	
ACQT - Tipo acquisizione	legato
ACQN - Nome	Legato Malaspina
ACQD - Data acquisizione	1838
CDG - CONDIZIONE GIURIDICA	
CDGG - Indicazione generica	proprietà Ente pubblico territoriale
CDGS - Indicazione specifica	Comune di Pavia
CDGI - Indirizzo	piazza Castello - Pavia (PV)
DO - FONTI E DOCUMENTI DI RIFERIMENTO	
FTA - DOCUMENTAZIONE FOTOGRAFICA	
FTAX - Genere	documentazione allegata
FTAP - Tipo	fotografia b/n
FTAN - Codice identificativo	SBAS MI 72141/SA
FTA - DOCUMENTAZIONE FOTOGRAFICA	
FTAX - Genere	documentazione esistente
FTAP - Tipo	fotografia b/n
FTAN - Codice identificativo	Musei Civici Pavia B 729
FNT - FONTI E DOCUMENTI	
FNTP - Tipo	catalogo
FNTA - Autore	R. Maiocchi
FNTT - Denominazione	Catalogo quadri e oggetti d'arte e di curiosità raccolti nelle sale del Museo Civico di Storia Patria
FNTD - Data	1900 (?)
FNTN - Nome archivio	Archivio Musei Civici di Pavia
FNTS - Posizione	NR (recupero pregresso)
FNTI - Codice identificativo	NR (recupero pregresso)
AD - ACCESSO AI DATI	

ADS - SPECIFICHE DI ACCESSO AI DATI**ADSP - Profilo di accesso**

1

ADSM - Motivazione

scheda contenente dati liberamente accessibili

CM - COMPILAZIONE**CMP - COMPILAZIONE****CMPD - Data**

1980

CMPN - Nome

Giacomelli Vedovello G.

**FUR - Funzionario
responsabile**

Bertelli C.

RVM - TRASCRIZIONE PER INFORMATIZZAZIONE**RVMD - Data**

2010

RVMN - Nome

ICCD/ DG BASAE/ Ranzi A.

AGG - AGGIORNAMENTO - REVISIONE**AGGD - Data**

2010

AGGN - Nome

ICCD/ DG BASAE/ Ranzi A.

**AGGF - Funzionario
responsabile**

NR (recupero pregresso)