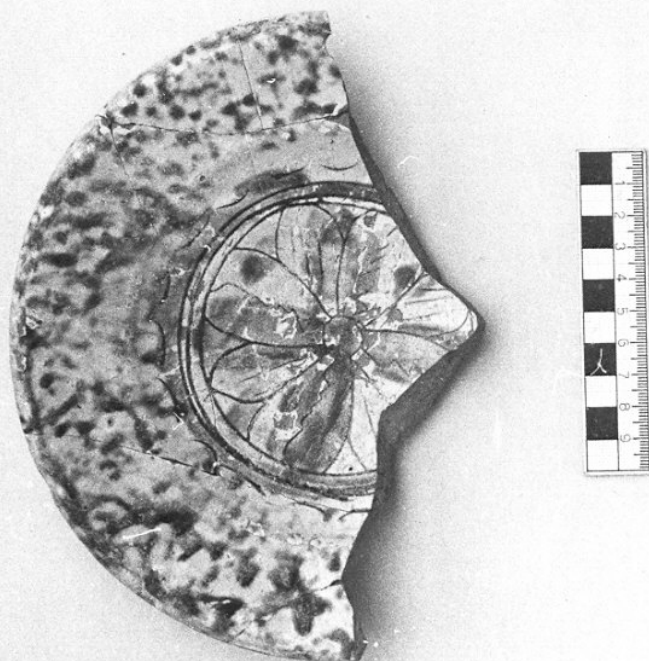


# SCHEDA



## CD - CODICI

**TSK - Tipo Scheda** OA

**LIR - Livello ricerca** C

### NCT - CODICE UNIVOCO

**NCTR - Codice regione** 03

**NCTN - Numero catalogo generale** 00048976

**ESC - Ente schedatore** S27

**ECP - Ente competente** S27

## OG - OGGETTO

### OGT - OGGETTO

**OGTD - Definizione** scodella

**OGTV - Identificazione** frammento

## LC - LOCALIZZAZIONE GEOGRAFICO-AMMINISTRATIVA

### PVC - LOCALIZZAZIONE GEOGRAFICO-AMMINISTRATIVA ATTUALE

**PVCS - Stato** Italia

**PVCR - Regione** Lombardia

**PVCP - Provincia** PV

**PVCC - Comune** Pavia

### LDC - COLLOCAZIONE SPECIFICA

**LDCT - Tipologia** castello

**LDCQ - Qualificazione** museo

<b>LDCN - Denominazione</b>	Musei Civici
<b>LDCC - Complesso monumentale di appartenenza</b>	Castello Visconteo
<b>LDCU - Denominazione spazio viabilistico</b>	piazza Castello - Pavia (PV)

## UB - UBICAZIONE E DATI PATRIMONIALI

### INV - INVENTARIO DI MUSEO O SOPRINTENDENZA

<b>INVN - Numero</b>	Cer. Torre Civica P 34
<b>INVD - Data</b>	NR (recupero pregresso)

## DT - CRONOLOGIA

### DTZ - CRONOLOGIA GENERICA

<b>DTZG - Secolo</b>	sec. XVI
----------------------	----------

### DTS - CRONOLOGIA SPECIFICA

<b>DTSI - Da</b>	1500
<b>DTSV - Validita'</b>	ca.
<b>DTSF - A</b>	1599
<b>DTSL - Validita'</b>	ca.
<b>DTM - Motivazione cronologia</b>	analisi stilistica

## AU - DEFINIZIONE CULTURALE

### ATB - AMBITO CULTURALE

<b>ATBD - Denominazione</b>	manifattura milanese
<b>ATBM - Motivazione dell'attribuzione</b>	analisi stilistica

## MT - DATI TECNICI

<b>MTC - Materia e tecnica</b>	ceramica
<b>MIS - MISURE</b>	
<b>MISD - Diametro</b>	19.6

## CO - CONSERVAZIONE

### STC - STATO DI CONSERVAZIONE

<b>STCC - Stato di conservazione</b>	mediocre
<b>STCS - Indicazioni specifiche</b>	ricomposto e lacunoso

## DA - DATI ANALITICI

### DES - DESCRIZIONE

<b>DESO - Indicazioni sull'oggetto</b>	scodella
<b>DESI - Codifica Iconclass</b>	NR (recupero pregresso)
<b>DESS - Indicazioni sul soggetto</b>	NR (recupero pregresso)
<b>NSC - Notizie storico-critiche</b>	Proviene dagli scavi stratigrafici all'interno della Torre Civica di Pavia (1972-3) (cfr. H. Blake, Scavo nella Torre Civica di Pavia, 1972 in Archeologia Medievale, I, 1974). Il motivo decorativo a spugna insieme a quello graffita è insolito, presente in manufatti milanesi del Castello Sforzesco di Milano.

**TU - CONDIZIONE GIURIDICA E VINCOLI****CDG - CONDIZIONE GIURIDICA**

<b>CDGG - Indicazione generica</b>	proprietà Ente pubblico territoriale
<b>CDGS - Indicazione specifica</b>	Comune di Pavia
<b>CDGI - Indirizzo</b>	piazza Castello - Pavia (PV)

**DO - FONTI E DOCUMENTI DI RIFERIMENTO****FTA - DOCUMENTAZIONE FOTOGRAFICA**

<b>FTAX - Genere</b>	documentazione allegata
<b>FTAP - Tipo</b>	fotografia b/n
<b>FTAN - Codice identificativo</b>	SBAS MI 72361/SA

**FTA - DOCUMENTAZIONE FOTOGRAFICA**

<b>FTAX - Genere</b>	documentazione esistente
<b>FTAP - Tipo</b>	fotografia b/n
<b>FTAN - Codice identificativo</b>	Musei Civici Pavia X21-13

**MST - MOSTRE**

<b>MSTT - Titolo</b>	Ricerche archeologiche sulla Torre Civica. Restauri alla cattedrale di S. Stefano
<b>MSTL - Luogo</b>	Pavia, Castello Visconteo
<b>MSTD - Data</b>	1974

**AD - ACCESSO AI DATI****ADS - SPECIFICHE DI ACCESSO AI DATI**

<b>ADSP - Profilo di accesso</b>	1
<b>ADSM - Motivazione</b>	scheda contenente dati liberamente accessibili

**CM - COMPILAZIONE****CMP - COMPILAZIONE**

<b>CMPD - Data</b>	1975
<b>CMPN - Nome</b>	Nepoti S.
<b>FUR - Funzionario responsabile</b>	Tardito R.

**RVM - TRASCRIZIONE PER INFORMATIZZAZIONE**

<b>RVMD - Data</b>	2010
<b>RVMN - Nome</b>	ICCD/ DG BASAE/ Ranzi A.

**AGG - AGGIORNAMENTO - REVISIONE**

<b>AGGD - Data</b>	2010
<b>AGGN - Nome</b>	ICCD/ DG BASAE/ Ranzi A.
<b>AGGF - Funzionario responsabile</b>	NR (recupero pregresso)