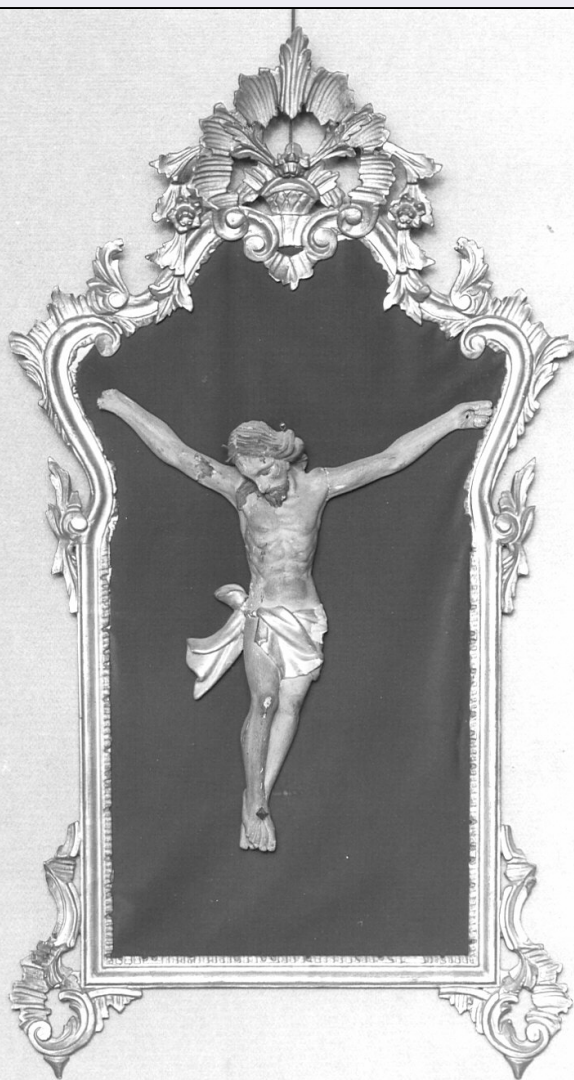


# SCHEDA



## CD - CODICI

TSK - Tipo Scheda OA

LIR - Livello ricerca C

### NCT - CODICE UNIVOCO

NCTR - Codice regione 03

NCTN - Numero catalogo generale 00101295

ESC - Ente schedatore S27

ECP - Ente competente S27

## RV - RELAZIONI

## OG - OGGETTO

### OGT - OGGETTO

OGTD - Definizione cornice

## LC - LOCALIZZAZIONE GEOGRAFICO-AMMINISTRATIVA

### PVC - LOCALIZZAZIONE GEOGRAFICO-AMMINISTRATIVA ATTUALE

PVCS - Stato Italia

PVCR - Regione Lombardia

PVCP - Provincia CO

|                                              |                                                                                                                                             |
|----------------------------------------------|---------------------------------------------------------------------------------------------------------------------------------------------|
| <b>PVCC - Comune</b>                         | Menaggio                                                                                                                                    |
| <b>LDC - COLLOCAZIONE SPECIFICA</b>          |                                                                                                                                             |
| <b>DT - CRONOLOGIA</b>                       |                                                                                                                                             |
| <b>DTZ - CRONOLOGIA GENERICA</b>             |                                                                                                                                             |
| <b>DTZG - Secolo</b>                         | sec. XVIII                                                                                                                                  |
| <b>DTS - CRONOLOGIA SPECIFICA</b>            |                                                                                                                                             |
| <b>DTSI - Da</b>                             | 1700                                                                                                                                        |
| <b>DTSV - Validita'</b>                      | post                                                                                                                                        |
| <b>DTSF - A</b>                              | 1799                                                                                                                                        |
| <b>DTSL - Validita'</b>                      | ante                                                                                                                                        |
| <b>DTM - Motivazione cronologia</b>          | analisi stilistica                                                                                                                          |
| <b>AU - DEFINIZIONE CULTURALE</b>            |                                                                                                                                             |
| <b>ATB - AMBITO CULTURALE</b>                |                                                                                                                                             |
| <b>ATBD - Denominazione</b>                  | bottega lombarda                                                                                                                            |
| <b>ATBM - Motivazione dell'attribuzione</b>  | analisi stilistica                                                                                                                          |
| <b>MT - DATI TECNICI</b>                     |                                                                                                                                             |
| <b>MTC - Materia e tecnica</b>               | legno/ intaglio/ pittura                                                                                                                    |
| <b>MIS - MISURE</b>                          |                                                                                                                                             |
| <b>MISU - Unita'</b>                         | cm                                                                                                                                          |
| <b>MISA - Altezza</b>                        | 100                                                                                                                                         |
| <b>MISL - Larghezza</b>                      | 52                                                                                                                                          |
| <b>CO - CONSERVAZIONE</b>                    |                                                                                                                                             |
| <b>STC - STATO DI CONSERVAZIONE</b>          |                                                                                                                                             |
| <b>STCC - Stato di conservazione</b>         | discreto                                                                                                                                    |
| <b>DA - DATI ANALITICI</b>                   |                                                                                                                                             |
| <b>DES - DESCRIZIONE</b>                     |                                                                                                                                             |
| <b>DESO - Indicazioni sull'oggetto</b>       | Cornice, forse in origine di specchiera, intagliata e traforata con motivi a "rocaille" e vegetali; cimasa di medie dimensioni, intagliata. |
| <b>DESI - Codifica Iconclass</b>             | NR (recupero pregresso)                                                                                                                     |
| <b>DESS - Indicazioni sul soggetto</b>       | NR (recupero pregresso)                                                                                                                     |
| <b>TU - CONDIZIONE GIURIDICA E VINCOLI</b>   |                                                                                                                                             |
| <b>CDG - CONDIZIONE GIURIDICA</b>            |                                                                                                                                             |
| <b>CDGG - Indicazione generica</b>           | proprietà Ente religioso cattolico                                                                                                          |
| <b>DO - FONTI E DOCUMENTI DI RIFERIMENTO</b> |                                                                                                                                             |
| <b>FTA - DOCUMENTAZIONE FOTOGRAFICA</b>      |                                                                                                                                             |
| <b>FTAX - Genere</b>                         | documentazione allegata                                                                                                                     |
| <b>FTAP - Tipo</b>                           | fotografia b/n                                                                                                                              |
| <b>FTAN - Codice identificativo</b>          | SBAS MI 00862057/SC                                                                                                                         |
| <b>AD - ACCESSO AI DATI</b>                  |                                                                                                                                             |

**ADS - SPECIFICHE DI ACCESSO AI DATI****ADSP - Profilo di accesso**

3

**ADSM - Motivazione**

scheda di bene non adeguatamente sorvegliabile

**CM - COMPILAZIONE****CMP - COMPILAZIONE****CMPD - Data**

1994

**CMPN - Nome**

Bertoni A.

**FUR - Funzionario  
responsabile**

Maderna V.

**RVM - TRASCRIZIONE PER INFORMATIZZAZIONE****RVMD - Data**

2010

**RVMN - Nome**

ICCC/ DG BASAE/ Arosio F.

**AGG - AGGIORNAMENTO - REVISIONE****AGGD - Data**

2010

**AGGN - Nome**

ICCC/ DG BASAE/ Arosio F.

**AGGF - Funzionario  
responsabile**

NR (recupero pregresso)