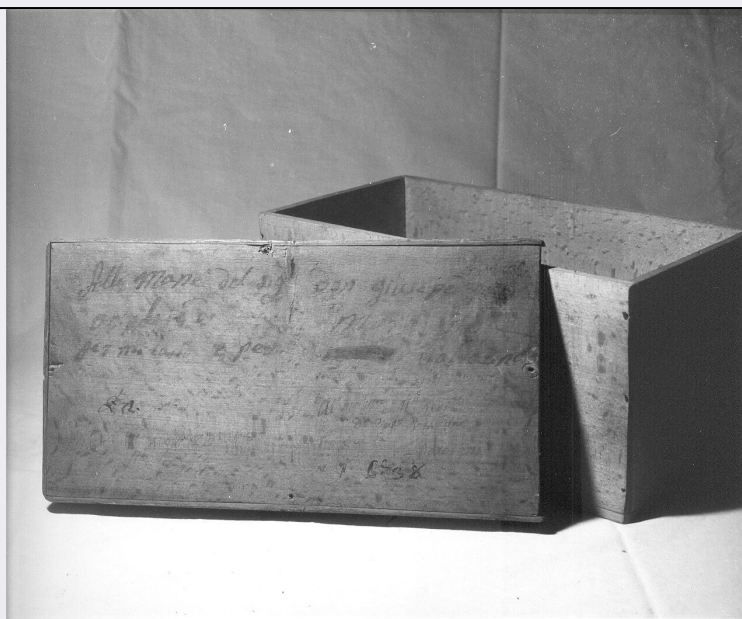


SCHEDA



CD - CODICI

TSK - Tipo Scheda OA

LIR - Livello ricerca C

NCT - CODICE UNIVOCO

NCTR - Codice regione 03

NCTN - Numero catalogo generale 00224809

ESC - Ente schedatore S27

ECP - Ente competente S27

OG - OGGETTO

OGT - OGGETTO

OGTD - Definizione cassetta per elemosine

OGTV - Identificazione opera isolata

LC - LOCALIZZAZIONE GEOGRAFICO-AMMINISTRATIVA

PVC - LOCALIZZAZIONE GEOGRAFICO-AMMINISTRATIVA ATTUALE

PVCS - Stato Italia

PVCR - Regione Lombardia

PVCP - Provincia SO

PVCC - Comune Morbegno

LDC - COLLOCAZIONE SPECIFICA

DT - CRONOLOGIA

DTZ - CRONOLOGIA GENERICA

DTZG - Secolo sec. XX

DTS - CRONOLOGIA SPECIFICA

DTSI - Da 1900

DTSV - Validita' ca.

DTSF - A 1950

DTSL - Validita'	(?)
DTM - Motivazione cronologia	analisi stilistica
AU - DEFINIZIONE CULTURALE	
ATB - AMBITO CULTURALE	
ATBD - Denominazione	bottega lombarda
ATBM - Motivazione dell'attribuzione	NR (recupero pregresso)
MT - DATI TECNICI	
MTC - Materia e tecnica	legno
MTC - Materia e tecnica	ferro
MIS - MISURE	
MISA - Altezza	15
MISL - Larghezza	25
MISP - Profondita'	12.05
CO - CONSERVAZIONE	
STC - STATO DI CONSERVAZIONE	
STCC - Stato di conservazione	discreto
STCS - Indicazioni specifiche	rotture
DA - DATI ANALITICI	
DES - DESCRIZIONE	
DESO - Indicazioni sull'oggetto	cassetta per elemosine
DESI - Codifica Iconclass	NR (recupero pregresso)
DESS - Indicazioni sul soggetto	NR (recupero pregresso)
ISR - ISCRIZIONI	
ISRC - Classe di appartenenza	documentaria
ISRS - Tecnica di scrittura	a pennello
ISRP - Posizione	sul coperchio
ISRI - Trascrizione	ALLE MANE' DEL SIG. DON GIUSEPPE [...] PER [...] PER [...] £12 [...]38
TU - CONDIZIONE GIURIDICA E VINCOLI	
ACQ - ACQUISIZIONE	
ACQT - Tipo acquisizione	donazione
CDG - CONDIZIONE GIURIDICA	
CDGG - Indicazione generica	proprietà Ente religioso cattolico
DO - FONTI E DOCUMENTI DI RIFERIMENTO	
FTA - DOCUMENTAZIONE FOTOGRAFICA	
FTAX - Genere	documentazione allegata
FTAP - Tipo	fotografia b/n

FTAN - Codice identificativo	SBAS MI 00224809/D
-------------------------------------	--------------------

AD - ACCESSO AI DATI

ADS - SPECIFICHE DI ACCESSO AI DATI

ADSP - Profilo di accesso	3
----------------------------------	---

ADSM - Motivazione	scheda di bene non adeguatamente sorvegliabile
---------------------------	--

CM - COMPILAZIONE

CMP - COMPILAZIONE

CMPD - Data	1979
--------------------	------

CMPN - Nome	Siculi S.
--------------------	-----------

FUR - Funzionario responsabile	Tardito Amerio R.
---------------------------------------	-------------------

RVM - TRASCRIZIONE PER INFORMATIZZAZIONE

RVMD - Data	2010
--------------------	------

RVMN - Nome	ICCD/ DG BASAE/ Knapp B.
--------------------	--------------------------

AGG - AGGIORNAMENTO - REVISIONE

AGGD - Data	2010
--------------------	------

AGGN - Nome	ICCD/ DG BASAE/ Knapp B.
--------------------	--------------------------

AGGF - Funzionario responsabile	NR (recupero pregresso)
--	-------------------------