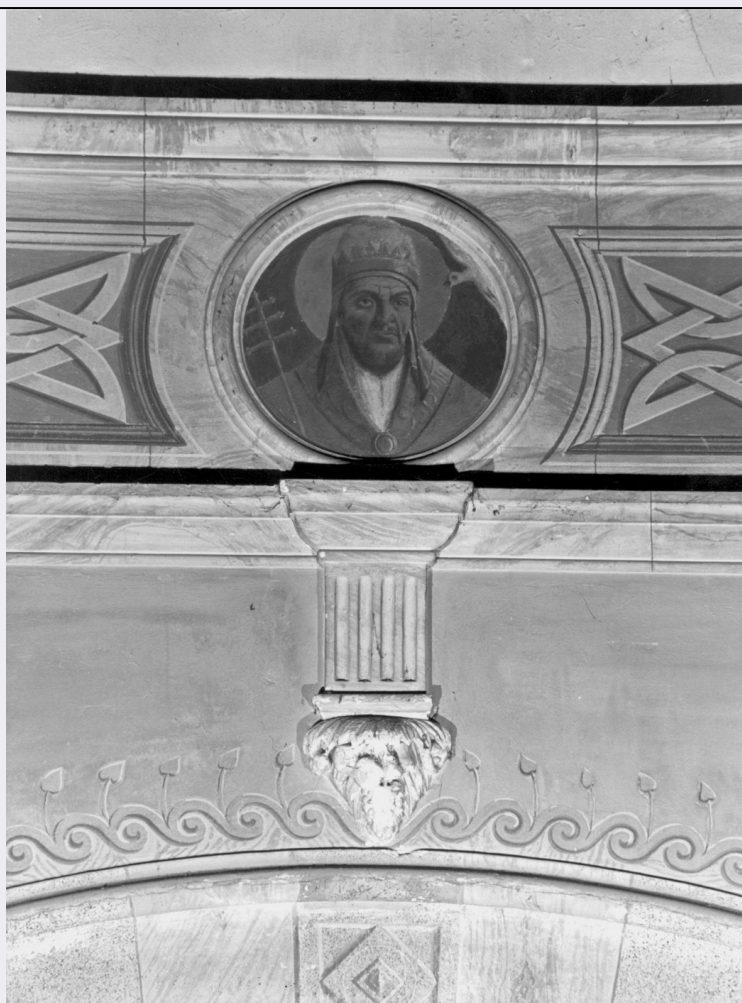


SCHEDA



CD - CODICI

TSK - Tipo Scheda OA

LIR - Livello ricerca C

NCT - CODICE UNIVOCO

NCTR - Codice regione 03

NCTN - Numero catalogo
generale 00070170

ESC - Ente schedatore S27

ECP - Ente competente S27

RV - RELAZIONI

RVE - STRUTTURA COMPLESSA

RVEL - Livello 2

RVER - Codice bene radice 0300070170

RVES - Codice bene
componente 0300070170

OG - OGGETTO

OGT - OGGETTO

OGTD - Definizione dipinto murale

OGTV - Identificazione elemento d'insieme

SGT - SOGGETTO

SGTI - Identificazione		San Gragorio Magno
LC - LOCALIZZAZIONE GEOGRAFICO-AMMINISTRATIVA		
PVC - LOCALIZZAZIONE GEOGRAFICO-AMMINISTRATIVA ATTUALE		
PVCS - Stato	Italia	
PVCR - Regione	Lombardia	
PVCP - Provincia	SO	
PVCC - Comune	Ponte in Valtellina	
LDC - COLLOCAZIONE SPECIFICA		
UB - UBICAZIONE E DATI PATRIMONIALI		
UBO - Ubicazione originaria	OR	
DT - CRONOLOGIA		
DTZ - CRONOLOGIA GENERICA		
DTZG - Secolo	sec. XIX	
DTS - CRONOLOGIA SPECIFICA		
DTSI - Da	1870	
DTSF - A	1880	
DTM - Motivazione cronologia	analisi stilistica	
AU - DEFINIZIONE CULTURALE		
ATB - AMBITO CULTURALE		
ATBD - Denominazione	ambito lombardo	
ATBM - Motivazione dell'attribuzione	analisi stilistica	
AAT - Altre attribuzioni	bottega lombarda	
MT - DATI TECNICI		
MTC - Materia e tecnica	intonaco/ pittura a tempera	
MIS - MISURE		
MISD - Diametro	50	
FRM - Formato	tondo	
CO - CONSERVAZIONE		
STC - STATO DI CONSERVAZIONE		
STCC - Stato di conservazione	buono	
DA - DATI ANALITICI		
DES - DESCRIZIONE		
DESO - Indicazioni sull'oggetto	I tondi sono dipinti sopra ogni arco delimitante la navata centrale, in una cornice dipinta, esattamente al centro del semicerchio. Da sinistra sono raffigurati santa con palma, S. Rocco, S. Lorenzo; a destra, procedendo verso la facciata, San Giuseppe con il bambino, S. Gregorio Magno, San Bernardino, santa con corona (S. Cristina ?). I colori sono abbastanza vivaci e la fattura discreta.	
DESI - Codifica Iconclass	NR (recupero pregresso)	
DESS - Indicazioni sul soggetto	Personaggi: San Gregorio Magno. Attributi: (San Gregorio Magno) abito pontificale; colomba.	
	Riferisce un libretto con Cenni storici su Ponte.... del 1901 che la	

NSC - Notizie storico-critiche		"cornici della navata maggiore" fu restaturata "con affreschi del Reina, fratello del prevosto Luigi Reina, nativo di Como", nativo di Como, parroco di Ponte dal 1870 al 1880, quando morì nella sua villa paterna di Monteolimpino presso Como.
TU - CONDIZIONE GIURIDICA E VINCOLI		
CDG - CONDIZIONE GIURIDICA		
CDGG - Indicazione generica	proprietà Ente religioso cattolico	
DO - FONTI E DOCUMENTI DI RIFERIMENTO		
FTA - DOCUMENTAZIONE FOTOGRAFICA		
FTAX - Genere	documentazione allegata	
FTAP - Tipo	fotografia b/n	
FTAN - Codice identificativo	SBAS MI 012085/SC	
AD - ACCESSO AI DATI		
ADS - SPECIFICHE DI ACCESSO AI DATI		
ADSP - Profilo di accesso	3	
ADSM - Motivazione	scheda di bene non adeguatamente sorvegliabile	
CM - COMPILAZIONE		
CMP - COMPILAZIONE		
CMPD - Data	1986	
CMPN - Nome	Scaramellini G.	
FUR - Funzionario responsabile	Maderna V.	
RVM - TRASCRIZIONE PER INFORMATIZZAZIONE		
RVMD - Data	2010	
RVMN - Nome	ICCD/ DG BASAE/ Riccobono F.	
AGG - AGGIORNAMENTO - REVISIONE		
AGGD - Data	2010	
AGGN - Nome	ICCD/ DG BASAE/ Riccobono F.	
AGGF - Funzionario responsabile	NR (recupero pregresso)	
AN - ANNOTAZIONI		