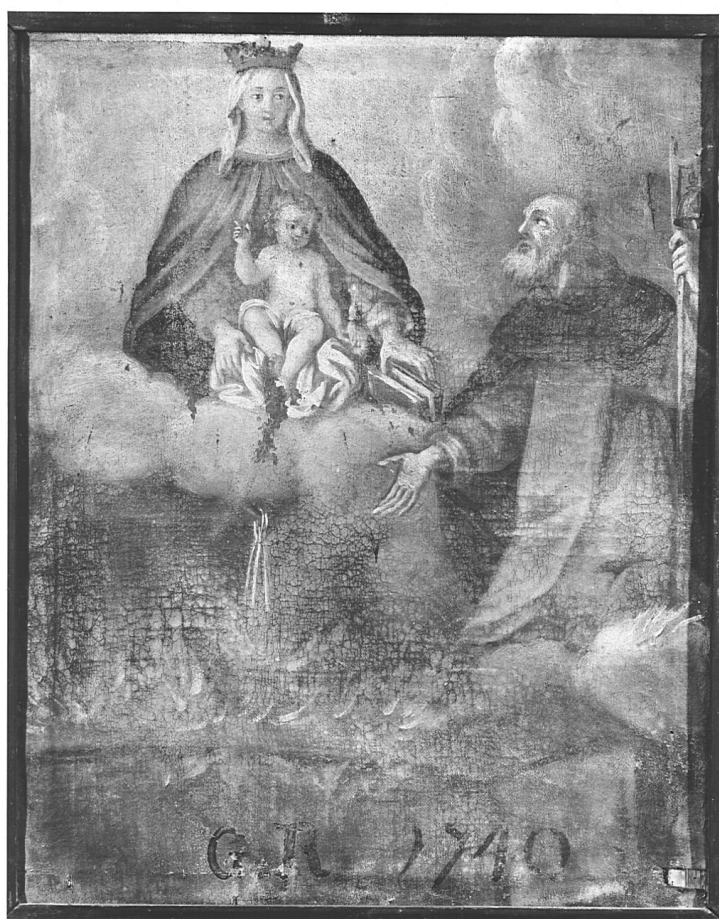


SCHEDA



CD - CODICI

TSK - Tipo Scheda OA

LIR - Livello ricerca C

NCT - CODICE UNIVOCO

NCTR - Codice regione 03

NCTN - Numero catalogo generale 00071184

ESC - Ente schedatore S27

ECP - Ente competente S27

OG - OGGETTO

OGT - OGGETTO

OGTD - Definizione ex voto

OGTV - Identificazione opera isolata

LC - LOCALIZZAZIONE GEOGRAFICO-AMMINISTRATIVA

PVC - LOCALIZZAZIONE GEOGRAFICO-AMMINISTRATIVA ATTUALE

PVCS - Stato Italia

PVCR - Regione Lombardia

PVCP - Provincia MI

PVCC - Comune Corbetta

LDC - COLLOCAZIONE SPECIFICA

DT - CRONOLOGIA**DTZ - CRONOLOGIA GENERICA**

DTZG - Secolo sec. XVIII

DTS - CRONOLOGIA SPECIFICA

DTSI - Da 1740

DTSF - A 1740

DTM - Motivazione cronologia data

AU - DEFINIZIONE CULTURALE**ATB - AMBITO CULTURALE**

ATBD - Denominazione ambito lombardo

ATBM - Motivazione dell'attribuzione NR (recupero pregresso)

MT - DATI TECNICI

MTC - Materia e tecnica tela/ pittura a olio

MIS - MISURE

MISA - Altezza 45

MISL - Larghezza 35

CO - CONSERVAZIONE**STC - STATO DI CONSERVAZIONE**

STCC - Stato di conservazione mediocre

DA - DATI ANALITICI**DES - DESCRIZIONE**

DESO - Indicazioni sull'oggetto NR (recupero pregresso)

DESI - Codifica Iconclass NR (recupero pregresso)

DESS - Indicazioni sul soggetto Personaggi: Sant'Antonio Abate; Madonna; Gesù Bambino.
Architetture: stalla.

ISR - ISCRIZIONI

ISRC - Classe di appartenenza documentaria

ISRS - Tecnica di scrittura NR (recupero pregresso)

ISRP - Posizione in basso

ISRI - Trascrizione PGR 1740

NSC - Notizie storico-critiche Sant'Antonio Abate indica alla Madonna dei Miracoli una stalla che brucia, in segno di intercessione. Riproduzione della effigie della Madonna posta sull'antica facciata di S. Nicolao ed a cui è riferibile il miracolo e l'inizio della venerazione.

TU - CONDIZIONE GIURIDICA E VINCOLI**CDG - CONDIZIONE GIURIDICA**

CDGG - Indicazione generica proprietà Ente religioso cattolico

DO - FONTI E DOCUMENTI DI RIFERIMENTO**FTA - DOCUMENTAZIONE FOTOGRAFICA**

FTAX - Genere documentazione allegata

FTAP - Tipo	fotografia b/n
FTAN - Codice identificativo	SBAS MI 039068/SC
AD - ACCESSO AI DATI	
ADS - SPECIFICHE DI ACCESSO AI DATI	
ADSP - Profilo di accesso	3
ADSM - Motivazione	scheda di bene non adeguatamente sorvegliabile
CM - COMPILAZIONE	
CMP - COMPILAZIONE	
CMPD - Data	1979
CMPN - Nome	Pizzoccheri A.
FUR - Funzionario responsabile	Maderna V.
RVM - TRASCRIZIONE PER INFORMATIZZAZIONE	
RVMD - Data	2010
RVMN - Nome	ICCD/ DG BASAE/ Basilico A.
AGG - AGGIORNAMENTO - REVISIONE	
AGGD - Data	2010
AGGN - Nome	ICCD/ DG BASAE/ Basilico A.
AGGF - Funzionario responsabile	NR (recupero pregresso)