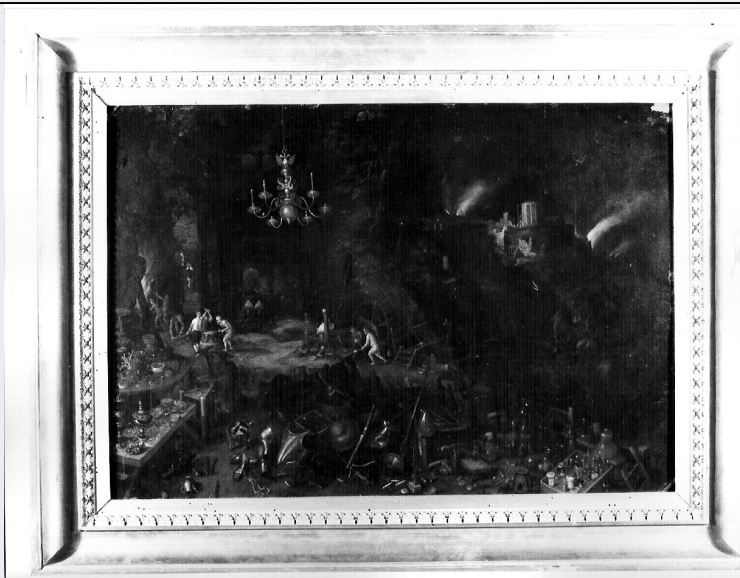


# SCHEDA



## CD - CODICI

TSK - Tipo Scheda OA

LIR - Livello ricerca C

### NCT - CODICE UNIVOCO

NCTR - Codice regione 03

NCTN - Numero catalogo generale 00096325

NCTS - Suffisso numero catalogo generale A

ESC - Ente schedatore S27

ECP - Ente competente S27

## RV - RELAZIONI

### RVE - STRUTTURA COMPLESSA

RVEL - Livello 2

RVER - Codice bene radice 0300096325 A

RVES - Codice bene componente 0300096342

## OG - OGGETTO

### OGT - OGGETTO

OGTD - Definizione dipinto

OGTV - Identificazione elemento d'insieme

### SGT - SOGGETTO

SGTI - Identificazione NR (recupero pregresso)

SGTT - Titolo il fuoco

## LC - LOCALIZZAZIONE GEOGRAFICO-AMMINISTRATIVA

### PVC - LOCALIZZAZIONE GEOGRAFICO-AMMINISTRATIVA ATTUALE

PVCS - Stato Italia

PVCR - Regione Lombardia

PVCP - Provincia CO

<b>PVCC - Comune</b>	Bellagio
<b>LDC - COLLOCAZIONE SPECIFICA</b>	
<b>RO - RAPPORTO</b>	
<b>ROF - RAPPORTO OPERA FINALE/ORIGINALE</b>	
<b>ROFF - Stadio opera</b>	copia
<b>ROFO - Opera finale /originale</b>	dipinto
<b>ROFS - Soggetto opera finale/originale</b>	il fuoco
<b>ROFA - Autore opera finale /originale</b>	Bruegel Jan il Vecchio detto Bruegel dei Velluti
<b>ROFD - Datazione opera finale/originale</b>	1590/ 1610
<b>ROFC - Collocazione opera finale/originale</b>	MI/ Milano/ Pinacoteca Ambrosiana
<b>DT - CRONOLOGIA</b>	
<b>DTZ - CRONOLOGIA GENERICA</b>	
<b>DTZG - Secolo</b>	secc. XVI/ XVII
<b>DTZS - Frazione di secolo</b>	fine/inizio
<b>DTS - CRONOLOGIA SPECIFICA</b>	
<b>DTSI - Da</b>	1590
<b>DTSV - Validita'</b>	ca.
<b>DTSF - A</b>	1610
<b>DTSL - Validita'</b>	ca.
<b>DTM - Motivazione cronologia</b>	analisi stilistica
<b>AU - DEFINIZIONE CULTURALE</b>	
<b>AUT - AUTORE</b>	
<b>AUTS - Riferimento all'autore</b>	maniera
<b>AUTM - Motivazione dell'attribuzione</b>	analisi stilistica
<b>AUTN - Nome scelto</b>	Bruegel Jan il Vecchio detto Bruegel dei Velluti
<b>AUTA - Dati anagrafici</b>	1568/ 1625
<b>AUTH - Sigla per citazione</b>	10002191
<b>MT - DATI TECNICI</b>	
<b>MTC - Materia e tecnica</b>	rame/ pittura a olio
<b>MIS - MISURE</b>	
<b>MISA - Altezza</b>	46
<b>MISL - Larghezza</b>	67
<b>CO - CONSERVAZIONE</b>	
<b>STC - STATO DI CONSERVAZIONE</b>	
<b>STCC - Stato di conservazione</b>	buono
<b>DA - DATI ANALITICI</b>	

**DES - DESCRIZIONE****DESO - Indicazioni sull'oggetto**

dipinto

**DESI - Codifica Iconclass**

NR (recupero pregresso)

**DESS - Indicazioni sul soggetto**

NR (recupero pregresso)

**NSC - Notizie storico-critiche**

Le quattro lastre di rame riproducono la famosa serie dei quattro elementi eseguita da Jan Brueghel, serie conservata in parte nella pinacoteca Ambrosiana e in parte al Louvre. Nell'archivio della Soprintendenza di Milano si conserva la pratica privata 13/240. La prima notifica fu fatta a Tommaso Gallarati Scotti.

**TU - CONDIZIONE GIURIDICA E VINCOLI****ACQ - ACQUISIZIONE****ACQT - Tipo acquisizione**

acquisto

**ACQD - Data acquisizione**

1782 post

**CDG - CONDIZIONE GIURIDICA****CDGG - Indicazione generica**

proprietà privata

**NVC - PROVVEDIMENTI DI TUTELA****NVCT - Tipo provvedimento**

notificazione (L. 364/1909)

**NVCE - Estremi provvedimento**

NR (recupero pregresso)

**NVCD - Data notificazione**

1948/12/20

**NVC - PROVVEDIMENTI DI TUTELA****NVCT - Tipo provvedimento**

rinnovo DM (L. 1089/1939, art. 5)

**NVCE - Estremi provvedimento**

1970/09/09

**NVCD - Data notificazione**

1970/10/01

**DO - FONTI E DOCUMENTI DI RIFERIMENTO****FTA - DOCUMENTAZIONE FOTOGRAFICA****FTAX - Genere**

documentazione allegata

**FTAP - Tipo**

fotografia b/n

**FTAN - Codice identificativo**

SBAS MI 037660/SC

**BIB - BIBLIOGRAFIA****BIBX - Genere**

bibliografia specifica

**BIBA - Autore**

Carotti G.

**BIBD - Anno di edizione**

1901

**BIBH - Sigla per citazione**

00000005

**BIBN - V., pp., nn.**

p. 111

**BIB - BIBLIOGRAFIA****BIBX - Genere**

bibliografia specifica

**BIBA - Autore**

Melzi d'Eril G.

**BIBD - Anno di edizione**

1973

**BIBH - Sigla per citazione**

00000006

**BIBN - V., pp., nn.**

p. 56

**BIB - BIBLIOGRAFIA**

<b>BIBX - Genere</b>	bibliografia di confronto
<b>BIBA - Autore</b>	Pinacoteca ambrosiana
<b>BIBD - Anno di edizione</b>	1969
<b>BIBH - Sigla per citazione</b>	00000001
<b>BIBN - V., pp., nn.</b>	p. 129

**BIB - BIBLIOGRAFIA**

<b>BIBX - Genere</b>	bibliografia specifica
<b>BIBA - Autore</b>	Bedoni S.
<b>BIBD - Anno di edizione</b>	1983
<b>BIBH - Sigla per citazione</b>	00000007
<b>BIBN - V., pp., nn.</b>	pp. 148-149

**AD - ACCESSO AI DATI****ADS - SPECIFICHE DI ACCESSO AI DATI**

<b>ADSP - Profilo di accesso</b>	3
<b>ADSM - Motivazione</b>	scheda di bene non adeguatamente sorvegliabile

**CM - COMPILAZIONE****CMP - COMPILAZIONE**

<b>CMPD - Data</b>	1993
<b>CMPN - Nome</b>	Strada P.
<b>FUR - Funzionario responsabile</b>	Pescarmona D.

**RVM - TRASCRIZIONE PER INFORMATIZZAZIONE**

<b>RVMD - Data</b>	2010
<b>RVMN - Nome</b>	ICCD/ DG BASAE/ Cresseri M.

**AGG - AGGIORNAMENTO - REVISIONE**

<b>AGGD - Data</b>	2010
<b>AGGN - Nome</b>	ICCD/ DG BASAE/ Cresseri M.
<b>AGGF - Funzionario responsabile</b>	NR (recupero pregresso)