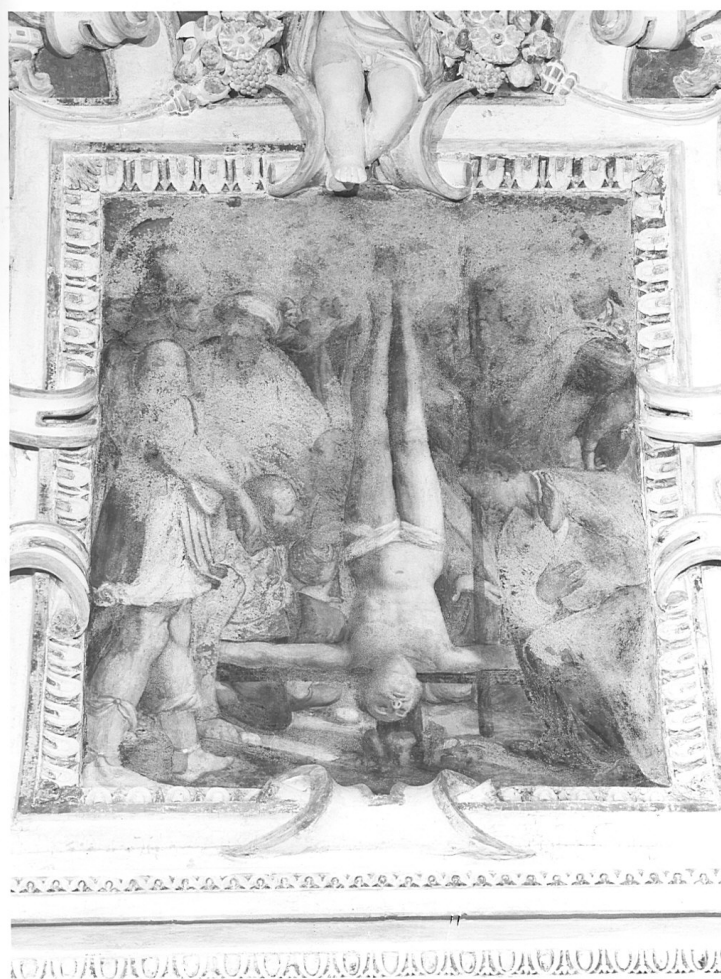


# SCHEDA



## CD - CODICI

TSK - Tipo Scheda OA

LIR - Livello ricerca C

### NCT - CODICE UNIVOCO

NCTR - Codice regione 03

NCTN - Numero catalogo generale 00100031

ESC - Ente schedatore S27

ECP - Ente competente S27

## RV - RELAZIONI

### RVE - STRUTTURA COMPLESSA

RVEL - Livello 3

RVER - Codice bene radice 0300100031

## OG - OGGETTO

### OGT - OGGETTO

OGTD - Definizione dipinto murale

OGTV - Identificazione elemento d'insieme

OGTP - Posizione volta, riquadro di sinistra

### SGT - SOGGETTO

SGTI - Identificazione crocifissione di San Pietro

**LC - LOCALIZZAZIONE GEOGRAFICO-AMMINISTRATIVA****PVC - LOCALIZZAZIONE GEOGRAFICO-AMMINISTRATIVA ATTUALE**

PVCS - Stato	Italia
PVCR - Regione	Lombardia
PVCP - Provincia	CO
PVCC - Comune	Domaso

**LDC - COLLOCAZIONE SPECIFICA****UB - UBICAZIONE E DATI PATRIMONIALI**

UBO - Ubicazione originaria	OR
-----------------------------	----

**DT - CRONOLOGIA****DTZ - CRONOLOGIA GENERICA**

DTZG - Secolo	sec. XVII
---------------	-----------

**DTS - CRONOLOGIA SPECIFICA**

DTSI - Da	1605
DTSV - Validita'	ca.
DTSF - A	1605
DTSL - Validita'	ca.
DTM - Motivazione cronologia	data

**AU - DEFINIZIONE CULTURALE****AUT - AUTORE**

AUTM - Motivazione dell'attribuzione	firma
AUTN - Nome scelto	Caresana Domenico
AUTA - Dati anagrafici	notizie 1589-1614
AUTH - Sigla per citazione	00004656

**MT - DATI TECNICI**

MTC - Materia e tecnica	intonaco/ pittura a fresco
-------------------------	----------------------------

**MIS - MISURE**

MISA - Altezza	150
MISL - Larghezza	130
MIST - Validita'	ca.

**CO - CONSERVAZIONE****STC - STATO DI CONSERVAZIONE**

STCC - Stato di conservazione	mediocre
-------------------------------	----------

**DA - DATI ANALITICI****DES - DESCRIZIONE**

DESO - Indicazioni sull'oggetto	NR (recupero pregresso)
DESI - Codifica Iconclass	NR (recupero pregresso)
DESS - Indicazioni sul soggetto	Personaggi: San Pietro; San Paolo.
	La cappella è stata donata da Francesco Coldirario protonotario

NSC - Notizie storico-critiche	apostolico di Domaso.
--------------------------------	-----------------------

## TU - CONDIZIONE GIURIDICA E VINCOLI

### CDG - CONDIZIONE GIURIDICA

CDGG - Indicazione generica	proprietà Ente religioso cattolico
-----------------------------	------------------------------------

## DO - FONTI E DOCUMENTI DI RIFERIMENTO

### FTA - DOCUMENTAZIONE FOTOGRAFICA

FTAX - Genere	documentazione allegata
FTAP - Tipo	fotografia b/n
FTAN - Codice identificativo	SBAS MI 00798048/SC

### BIB - BIBLIOGRAFIA

BIBX - Genere	bibliografia specifica
BIBA - Autore	Cerfoggia P.
BIBD - Anno di edizione	1975
BIBH - Sigla per citazione	00003483
BIBN - V., pp., nn.	p. 135 n. 68

### BIB - BIBLIOGRAFIA

BIBX - Genere	bibliografia specifica
BIBA - Autore	Alto Lario
BIBD - Anno di edizione	1992
BIBH - Sigla per citazione	00003226
BIBN - V., pp., nn.	pp. 26-47

## AD - ACCESSO AI DATI

### ADS - SPECIFICHE DI ACCESSO AI DATI

ADSP - Profilo di accesso	3
ADSM - Motivazione	scheda di bene non adeguatamente sorvegliabile

## CM - COMPILAZIONE

### CMP - COMPILAZIONE

CMPD - Data	1994
CMPN - Nome	Bentivoglio Ravasio R.

FUR - Funzionario responsabile	Maderna V.
--------------------------------	------------

### RVM - TRASCRIZIONE PER INFORMATIZZAZIONE

RVMD - Data	2010
RVMN - Nome	ICCD/ DG BASAE/ Basilico A.

### AGG - AGGIORNAMENTO - REVISIONE

AGGD - Data	2010
AGGN - Nome	ICCD/ DG BASAE/ Basilico A.
AGGF - Funzionario responsabile	NR (recupero pregresso)