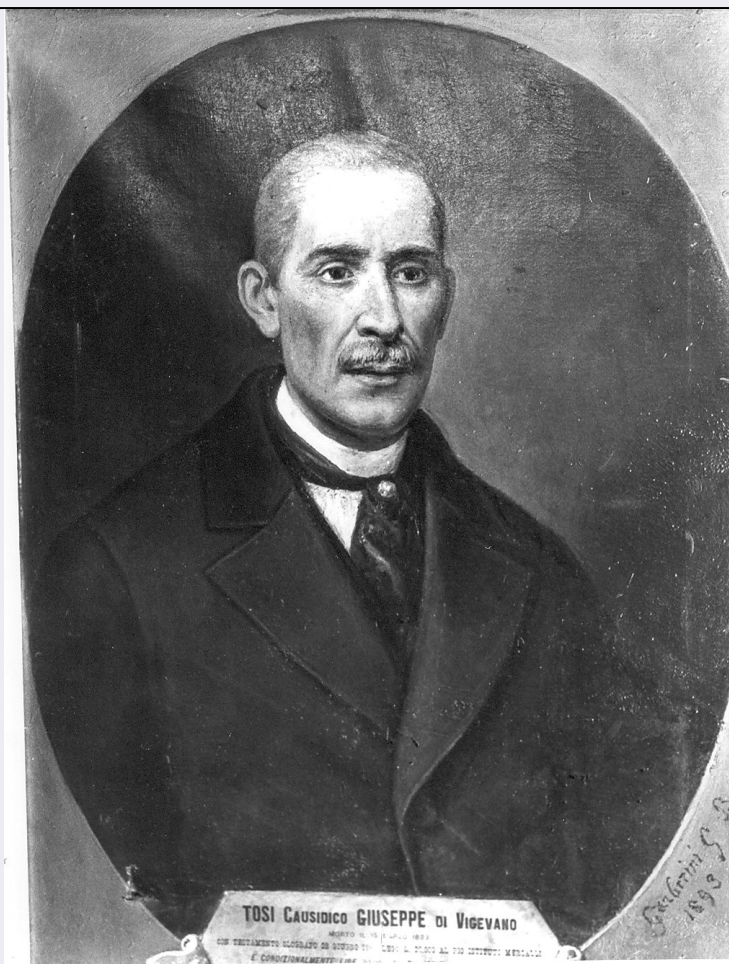


SCHEDA



CD - CODICI

TSK - Tipo Scheda OA

LIR - Livello ricerca C

NCT - CODICE UNIVOCO

NCTR - Codice regione 03

NCTN - Numero catalogo generale 00012098

ESC - Ente schedatore S27

ECP - Ente competente S27

OG - OGGETTO

OGT - OGGETTO

OGTD - Definizione dipinto

OGTV - Identificazione opera isolata

SGT - SOGGETTO

SGTI - Identificazione Giuseppe Tosi

LC - LOCALIZZAZIONE GEOGRAFICO-AMMINISTRATIVA

PVC - LOCALIZZAZIONE GEOGRAFICO-AMMINISTRATIVA ATTUALE

PVCS - Stato Italia

PVCR - Regione Lombardia

PVCP - Provincia PV

| | |
|---|----------------------------|
| PVCC - Comune | Vigevano |
| LDC - COLLOCAZIONE SPECIFICA | |
| LDCT - Tipologia | ospedale |
| LDCQ - Qualificazione | comunale |
| LDCN - Denominazione | Ospedale civile |
| LDCU - Denominazione spazio viabilistico | via Palestro |
| LDCS - Specifiche | Sala consigliare |
| DT - CRONOLOGIA | |
| DTZ - CRONOLOGIA GENERICA | |
| DTZG - Secolo | sec. XIX |
| DTS - CRONOLOGIA SPECIFICA | |
| DTSI - Da | 1893 |
| DTSF - A | 1893 |
| DTM - Motivazione cronologia | data |
| AU - DEFINIZIONE CULTURALE | |
| AUT - AUTORE | |
| AUTM - Motivazione dell'attribuzione | firma |
| AUTN - Nome scelto | Garberini Giovan Battista |
| AUTA - Dati anagrafici | 1819/ 1896 |
| AUTH - Sigla per citazione | 00004501 |
| MT - DATI TECNICI | |
| MTC - Materia e tecnica | tela/ pittura a olio |
| MIS - MISURE | |
| MISU - Unita' | cm |
| MISA - Altezza | 74 |
| MISL - Larghezza | 54 |
| CO - CONSERVAZIONE | |
| STC - STATO DI CONSERVAZIONE | |
| STCC - Stato di conservazione | mediocre |
| STCS - Indicazioni specifiche | Tela bucata. |
| DA - DATI ANALITICI | |
| DES - DESCRIZIONE | |
| DESO - Indicazioni sull'oggetto | NR (recupero pregresso) |
| DESI - Codifica Iconclass | NR (recupero pregresso) |
| DESS - Indicazioni sul soggetto | Personaggi: Giuseppe Tosi. |
| ISR - ISCRIZIONI | |
| ISRC - Classe di appartenenza | documentaria |

| | |
|---|---|
| ISRS - Tecnica di scrittura | a pennello |
| ISRP - Posizione | in basso |
| ISRI - Trascrizione | TOSI CAUSIDICO GIUSEPPE DI VIGEVANO MORTO IL 15/3 /1893 CON TESTAMENTO OLOGRAFO 28 GIUGNO 1893 LEGO' £ 20000 AL PIO ISTITUTO MERCALLI E CONDIZIONALMENTE LIRE 30000 AL PIO ISTITUTO DEI POVERI. |
| ISR - ISCRIZIONI | |
| ISRC - Classe di appartenenza | documentaria |
| ISRS - Tecnica di scrittura | a pennello |
| ISRP - Posizione | a destra |
| ISRI - Trascrizione | Garberini G.B. 1893 |
| TU - CONDIZIONE GIURIDICA E VINCOLI | |
| CDG - CONDIZIONE GIURIDICA | |
| CDGG - Indicazione generica | proprietà Ente pubblico territoriale |
| CDGS - Indicazione specifica | Ospedale civico |
| CDGI - Indirizzo | 27029 - Vigevano (PV) |
| DO - FONTI E DOCUMENTI DI RIFERIMENTO | |
| FTA - DOCUMENTAZIONE FOTOGRAFICA | |
| FTAX - Genere | documentazione allegata |
| FTAP - Tipo | fotografia b/n |
| FTAN - Codice identificativo | SBAS MI 31128/SA |
| AD - ACCESSO AI DATI | |
| ADS - SPECIFICHE DI ACCESSO AI DATI | |
| ADSP - Profilo di accesso | 1 |
| ADSM - Motivazione | scheda contenente dati liberamente accessibili |
| CM - COMPILAZIONE | |
| CMP - COMPILAZIONE | |
| CMPD - Data | 1976 |
| CMPN - Nome | Bonvecchi G. |
| FUR - Funzionario responsabile | Tardito Amerio R. |
| RVM - TRASCRIZIONE PER INFORMATIZZAZIONE | |
| RVMD - Data | 2010 |
| RVMN - Nome | ICCD/ DG BASAE/ Polo G. |
| AGG - AGGIORNAMENTO - REVISIONE | |
| AGGD - Data | 2010 |
| AGGN - Nome | ICCD/ DG BASAE/ Polo G. |
| AGGF - Funzionario responsabile | NR (recupero pregresso) |