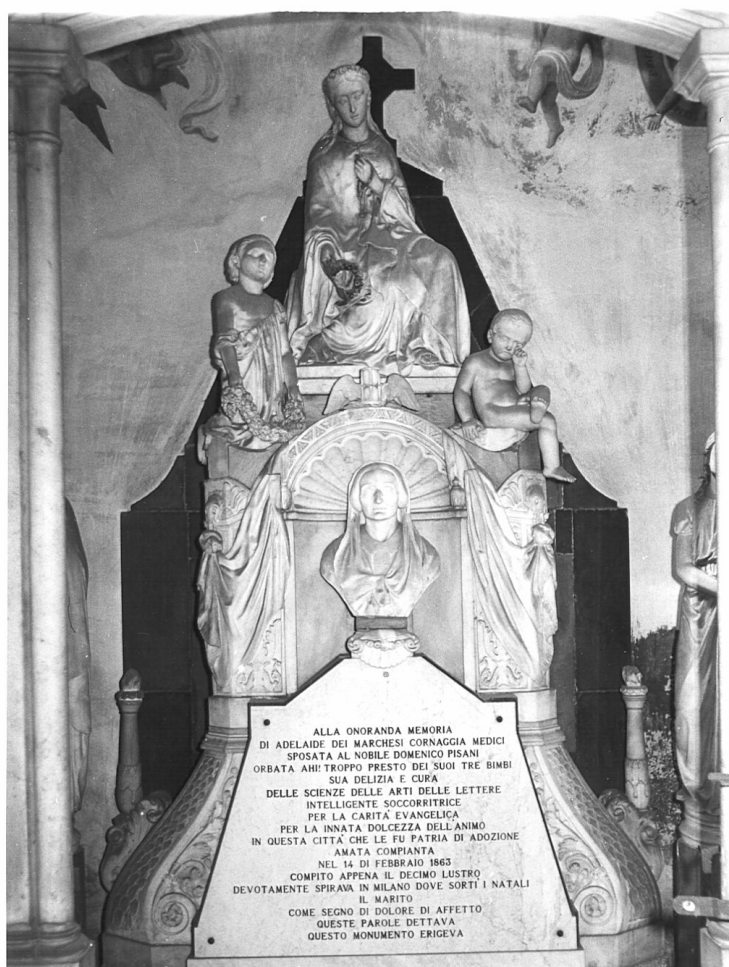


SCHEDA



ALLA ONORANDA MEMORIA
DI ADELAIDE DEI MARCHESI CORNAGGIA MEDICI
SPOSATA AL NOBILE DOMENICO PISANI
ORBATA AH! TROPPO PRESTO DEI SUOI TRE BIMBI
SUA DELIZIA E CURA
DELLE SCIENZE DELLE ARTI DELLE LETTERE
INTELLIGENTE SOCCORRITRICE
PER LA CARITÀ EVANGELICA
PER LA INNATA DOLCEZZA DELL'ANIMO
IN QUESTA CITTÀ CHE LE FU PATRIA DI ADOZIONE
AMATA COMPIANTA
NEL 14 DI FEBBRAIO 1863
COMPITO APPENA IL DECIMO LUSTRO
DEVOTAMENTE SPIRAVA IN MILANO DOVE SORTI I NATALI
IL MARITO
COME SEGNO DI DOLORE DI AFFETTO
QUESTE PAROLE DETTAVA
QUESTO MONUMENTO ERIGEVA

CD - CODICI

TSK - Tipo Scheda OA

LIR - Livello ricerca C

NCT - CODICE UNIVOCO

NCTR - Codice regione 03

NCTN - Numero catalogo
generale 00013058

ESC - Ente schedatore S27

ECP - Ente competente S27

RV - RELAZIONI

RVE - STRUTTURA COMPLESSA

RVEL - Livello 0

OG - OGGETTO

OGT - OGGETTO

OGTD - Definizione monumento funebre

SGT - SOGGETTO

SGTI - Identificazione monumento funebre ai coniugi Pisani

LC - LOCALIZZAZIONE GEOGRAFICO-AMMINISTRATIVA

PVC - LOCALIZZAZIONE GEOGRAFICO-AMMINISTRATIVA ATTUALE

PVCS - Stato Italia

PVCR - Regione	Lombardia
PVCP - Provincia	PV
PVCC - Comune	Vigevano
LDC - COLLOCAZIONE SPECIFICA	
LDCT - Tipologia	cimitero
LDCN - Denominazione	Cimitero civico
LDCU - Denominazione spazio viabilistico	viale Cimitero
LDCS - Specifiche	la Rotonda, cappella Pisani
DT - CRONOLOGIA	
DTZ - CRONOLOGIA GENERICA	
DTZG - Secolo	sec. XIX
DTS - CRONOLOGIA SPECIFICA	
DTSI - Da	1864
DTSF - A	1864
DTM - Motivazione cronologia	data
DT - CRONOLOGIA	
DTZ - CRONOLOGIA GENERICA	
DTZG - Secolo	sec. XIX
DTS - CRONOLOGIA SPECIFICA	
DTSI - Da	1868
DTSF - A	1868
DTM - Motivazione cronologia	data
AU - DEFINIZIONE CULTURALE	
AUT - AUTORE	
AUTM - Motivazione dell'attribuzione	iscrizione
AUTN - Nome scelto	Garberini Giovan Battista
AUTA - Dati anagrafici	1819/ 1896
AUTH - Sigla per citazione	00004751
MT - DATI TECNICI	
MTC - Materia e tecnica	marmo bianco
MIS - MISURE	
MISA - Altezza	380
MISL - Larghezza	220
MISP - Profondita'	90
MISV - Varie	donna seduta: 130; busto h.54
CO - CONSERVAZIONE	
STC - STATO DI CONSERVAZIONE	
STCC - Stato di conservazione	buono
DA - DATI ANALITICI	
DES - DESCRIZIONE	

DESO - Indicazioni sull'oggetto	Monumento sepolcrale Domenico e Adelaide Cornaggia Medici, coniugi Pisani. Su un alto piedistallo decorato a "squame di pesce" è applicata una lapide con l'epigrafe alla memoria di Adelaide Cornaggia Medici, il cui busto è collocato al centro entro una nicchia. Nella parte superiore del monumento è posta una statua raffigurante una donna seduta che regge una corona dorata con a lato due sculture di fanciulli a tutto tondo.
DESI - Codifica Iconclass	NR (recupero pregresso)
DESS - Indicazioni sul soggetto	NR (recupero pregresso)
ISR - ISCRIZIONI	
ISRC - Classe di appartenenza	documentaria
ISRS - Tecnica di scrittura	NR (recupero pregresso)
ISRP - Posizione	sul fianco destro
ISRI - Trascrizione	BATTISTA GARBERINI FECE 1864
ISR - ISCRIZIONI	
ISRC - Classe di appartenenza	didascalica
ISRS - Tecnica di scrittura	NR (recupero pregresso)
ISRP - Posizione	sulla stauta in alto lateralmente
ISRI - Trascrizione	GIO. BATTI GARBERINI FECE 1864
NSC - Notizie storico-critiche	La firma sulla targa metallica si riferisce alla messa in opera dell'intero monumento sepolcrale. Precedentemente l'artista eseguì la statua superiore come testimonia la figura e la data anteriore di 4 anni. In un secondo momento fu aggiunta la lastra dell'epigrafe inferiore riferita al Cav. Pisani morto nel 1872.
TU - CONDIZIONE GIURIDICA E VINCOLI	
CDG - CONDIZIONE GIURIDICA	
CDGG - Indicazione generica	proprietà Ente religioso cattolico
CDGS - Indicazione specifica	Consorzio dei SS. Rocco e Sebastiano
CDGI - Indirizzo	piazza S. Ambrogio, 14 - 27029 Vigevano (PV)
DO - FONTI E DOCUMENTI DI RIFERIMENTO	
FTA - DOCUMENTAZIONE FOTOGRAFICA	
FTAX - Genere	documentazione allegata
FTAP - Tipo	fotografia b/n
FTAN - Codice identificativo	SBAS MI 31757/SA
FTA - DOCUMENTAZIONE FOTOGRAFICA	
FTAX - Genere	documentazione allegata
FTAP - Tipo	fotografia b/n
FTAN - Codice identificativo	SBAS MI 31759/SA
AD - ACCESSO AI DATI	
ADS - SPECIFICHE DI ACCESSO AI DATI	
ADSP - Profilo di accesso	1

ADSM - Motivazione	scheda contenente dati liberamente accessibili
CM - COMPILAZIONE	
CMP - COMPILAZIONE	
CMPD - Data	1976
CMPN - Nome	Bonvecchi G.
FUR - Funzionario responsabile	Tardito Amerio R.
RVM - TRASCRIZIONE PER INFORMATIZZAZIONE	
RVMD - Data	2010
RVMN - Nome	ICCD/ DG BASAE/ Santini L.
AGG - AGGIORNAMENTO - REVISIONE	
AGGD - Data	2010
AGGN - Nome	ICCD/ DG BASAE/ Santini L.
AGGF - Funzionario responsabile	NR (recupero pregresso)