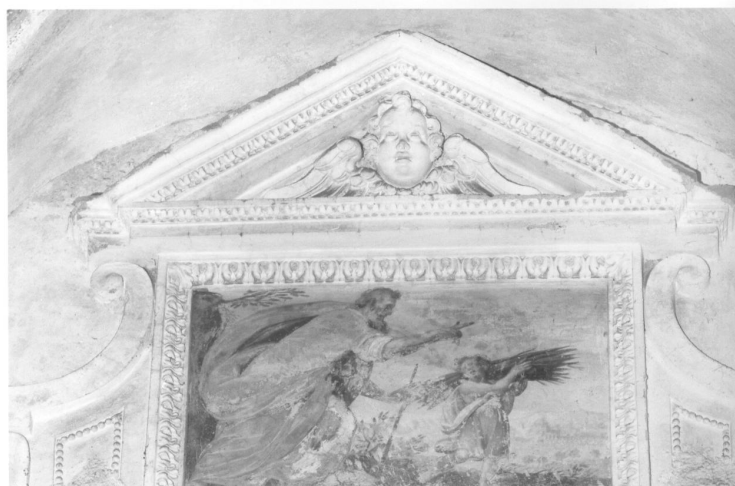


SCHEDA



CD - CODICI

TSK - Tipo Scheda OA

LIR - Livello ricerca C

NCT - CODICE UNIVOCO

NCTR - Codice regione 03

NCTN - Numero catalogo generale 00222620

ESC - Ente schedatore S27

ECP - Ente competente S27

RV - RELAZIONI

RVE - STRUTTURA COMPLESSA

RVEL - Livello 15

RVER - Codice bene radice 0300222620

RVES - Codice bene componente 0300222620

OG - OGGETTO

OGT - OGGETTO

OGTD - Definizione dipinto

OGTV - Identificazione elemento d'insieme

OGTP - Posizione terza cappella sinistra, fronte sopra cornicione

SGT - SOGGETTO

SGTI - Identificazione sacrificio di Isacco

LC - LOCALIZZAZIONE GEOGRAFICO-AMMINISTRATIVA

PVC - LOCALIZZAZIONE GEOGRAFICO-AMMINISTRATIVA ATTUALE

PVCS - Stato Italia

PVCR - Regione Lombardia

PVCP - Provincia CO

PVCC - Comune Peglio

LDC - COLLOCAZIONE SPECIFICA

DT - CRONOLOGIA

DTZ - CRONOLOGIA GENERICA

DTZG - Secolo	sec. XVII
----------------------	-----------

DTS - CRONOLOGIA SPECIFICA

DTSI - Da	1614
------------------	------

DTSF - A	1623
-----------------	------

DTM - Motivazione cronologia	bibliografia
-------------------------------------	--------------

DTM - Motivazione cronologia	contesto
-------------------------------------	----------

AU - DEFINIZIONE CULTURALE**AUT - AUTORE**

AUTS - Riferimento all'autore	attribuito
--------------------------------------	------------

AUTM - Motivazione dell'attribuzione	bibliografia
---	--------------

AUTN - Nome scelto	Della Rovere Giovanni Mauro detto Fiamminghino
---------------------------	--

AUTA - Dati anagrafici	1575 ca./ 1640
-------------------------------	----------------

AUTH - Sigla per citazione	00001641
-----------------------------------	----------

MT - DATI TECNICI

MTC - Materia e tecnica	intonaco/ pittura a fresco
--------------------------------	----------------------------

MIS - MISURE

MISA - Altezza	90
-----------------------	----

MISL - Larghezza	150
-------------------------	-----

MIST - Validita'	ca.
-------------------------	-----

CO - CONSERVAZIONE**STC - STATO DI CONSERVAZIONE**

STCC - Stato di conservazione	mediocre
--------------------------------------	----------

STCS - Indicazioni specifiche	cadute di colore estese
--------------------------------------	-------------------------

DA - DATI ANALITICI**DES - DESCRIZIONE**

DESO - Indicazioni sull'oggetto	Affresco entro cornice in stucco con volute e cherubino
--	---

DESI - Codifica Iconclass	NR (recupero pregresso)
----------------------------------	-------------------------

DESS - Indicazioni sul soggetto	Personaggi: Abramo; Isacco. Paesaggi. Oggetti: fascina di legna.
--	--

NSC - Notizie storico-critiche	La data degli affreschi non è menzionata in alcun documento ma tenendo presente che il Fiamminghino lavora nel presbiterio e nella cappella del Crocifisso tra il 1614 e il 1623 (Coppa, 1970), si può ipotizzare che anche questi afeschi risalgano a quello dello stesso periodo.
---------------------------------------	---

TU - CONDIZIONE GIURIDICA E VINCOLI**CDG - CONDIZIONE GIURIDICA**

CDGG - Indicazione generica	proprietà Ente religioso cattolico
------------------------------------	------------------------------------

DO - FONTI E DOCUMENTI DI RIFERIMENTO

FTA - DOCUMENTAZIONE FOTOGRAFICA

FTAX - Genere	documentazione allegata
FTAP - Tipo	fotografia b/n
FTAN - Codice identificativo	SBAS MI 00806052/SC

AD - ACCESSO AI DATI**ADS - SPECIFICHE DI ACCESSO AI DATI**

ADSP - Profilo di accesso	3
ADSM - Motivazione	scheda di bene non adeguatamente sorvegliabile

CM - COMPILAZIONE**CMP - COMPILAZIONE**

CMPD - Data	1994
CMPN - Nome	Bertoni A.
FUR - Funzionario responsabile	Maderna V.

RVM - TRASCRIZIONE PER INFORMATIZZAZIONE

RVMD - Data	2010
RVMN - Nome	ICCD/ DG BASAE/ Knapp B.

AGG - AGGIORNAMENTO - REVISIONE

AGGD - Data	2010
AGGN - Nome	ICCD/ DG BASAE/ Knapp B.
AGGF - Funzionario responsabile	NR (recupero pregresso)

AN - ANNOTAZIONI