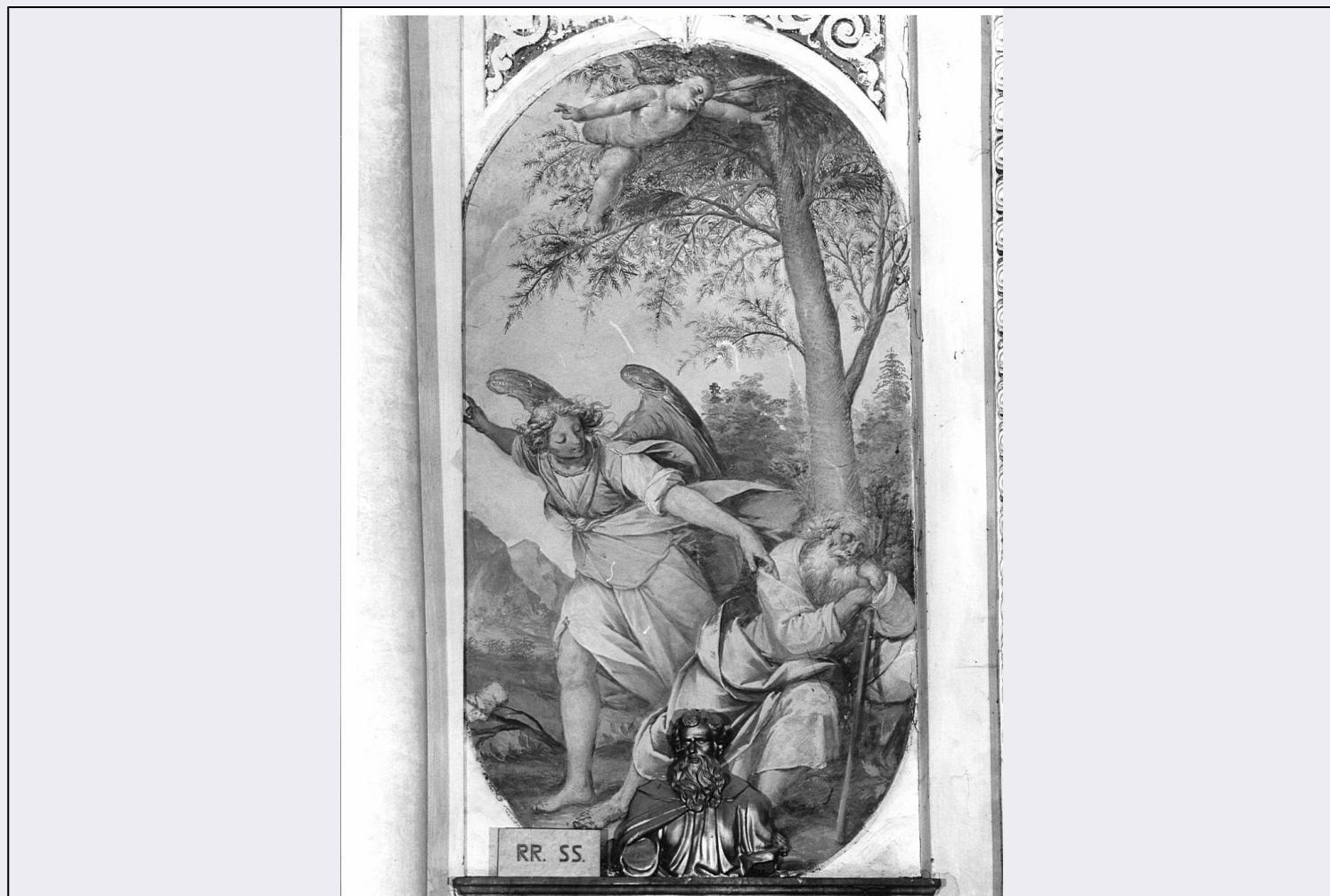


SCHEDA



CD - CODICI

TSK - Tipo Scheda OA

LIR - Livello ricerca C

NCT - CODICE UNIVOCO

NCTR - Codice regione 03

NCTN - Numero catalogo generale 00222785

ESC - Ente schedatore S27

ECP - Ente competente S27

RV - RELAZIONI

RVE - STRUTTURA COMPLESSA

RVEL - Livello 10

RVER - Codice bene radice 0300222785

OG - OGGETTO

OGT - OGGETTO

OGTD - Definizione dipinto murale

OGTV - Identificazione elemento d'insieme

OGTP - Posizione parete di fondo, a destra

SGT - SOGGETTO

SGTI - Identificazione sacrificio di Isacco

LC - LOCALIZZAZIONE GEOGRAFICO-AMMINISTRATIVA**PVC - LOCALIZZAZIONE GEOGRAFICO-AMMINISTRATIVA ATTUALE**

PVCS - Stato	Italia
PVCR - Regione	Lombardia
PVCP - Provincia	CO
PVCC - Comune	Consiglio di Rumo
LDC - COLLOCAZIONE SPECIFICA	

DT - CRONOLOGIA**DTZ - CRONOLOGIA GENERICA**

DTZG - Secolo	sec. XVII
----------------------	-----------

DTS - CRONOLOGIA SPECIFICA

DTSI - Da	1639
DTSV - Validita'	ca.
DTSF - A	1640
DTSL - Validita'	ca.
DTM - Motivazione cronologia	bibliografia

AU - DEFINIZIONE CULTURALE**AUT - AUTORE**

AUTM - Motivazione dell'attribuzione	bibliografia
AUTN - Nome scelto	Bianchi Isidoro
AUTA - Dati anagrafici	1581/ 1662
AUTH - Sigla per citazione	00002490

MT - DATI TECNICI

MTC - Materia e tecnica	intonaco/ pittura a fresco
--------------------------------	----------------------------

MIS - MISURE

MISR - Mancanza	MNR
------------------------	-----

CO - CONSERVAZIONE**STC - STATO DI CONSERVAZIONE**

STCC - Stato di conservazione	discreto
--------------------------------------	----------

DA - DATI ANALITICI**DES - DESCRIZIONE**

DESO - Indicazioni sull'oggetto	Dipinto murale raffigurante il sacrificio di Isacco.
DESI - Codifica Iconclass	NR (recupero pregresso)
DESS - Indicazioni sul soggetto	Personaggi: Isacco; Abramo. Figure: angelo.
	Il ciclo costituisce un esempio dell'intensa attività del Bianchi in territorio comasco iniziata intorno agli anni venti del '600 (Paradiso, Como, San Fedele); cronologicamente esso è collocato tra il 1639 e il 1640, quando il pittore torna nella natia Campione dopo i soggiorni Piemontesi (tra i cicli più noti di questo periodo cfr. Glorie dell'eterno e storie della Vergine di Santa Maria dei Ghirli a Campione).

NSC - Notizie storico-critiche	Ricorrente nell'attività del Bianchi cicli pittorici di medesimo soggetto. Si veda, oltre al già citato Paradiso di San Fedele (Como) e Gloria dell'Eterno di Campione, anche La Gloria degli Angeli e Storie della Genesi del Duomo di Monza (1660). Il ciclo pittorico di Brenzio infine è strettamente connesso alla decorazione in stucco, anch'essa riferibile al Bianchi. Bibliografia: R. Bossaglia, 1968, p. 129-132; E. De Pascale, 1998, II p. 638; Alto Lario, 1992, p. 36.
TU - CONDIZIONE GIURIDICA E VINCOLI	
CDG - CONDIZIONE GIURIDICA	
CDGG - Indicazione generica	proprietà Ente religioso cattolico
DO - FONTI E DOCUMENTI DI RIFERIMENTO	
FTA - DOCUMENTAZIONE FOTOGRAFICA	
FTAX - Genere	documentazione allegata
FTAP - Tipo	fotografia b/n
FTAN - Codice identificativo	SBAS MI 00780075/SC
AD - ACCESSO AI DATI	
ADS - SPECIFICHE DI ACCESSO AI DATI	
ADSP - Profilo di accesso	3
ADSM - Motivazione	scheda di bene non adeguatamente sorvegliabile
CM - COMPILAZIONE	
CMP - COMPILAZIONE	
CMPD - Data	1994
CMPN - Nome	Bianchi E.
FUR - Funzionario responsabile	Maderna V.
RVM - TRASCRIZIONE PER INFORMATIZZAZIONE	
RVMD - Data	2010
RVMN - Nome	ICCD/ DG BASAE/ Santini L.
AGG - AGGIORNAMENTO - REVISIONE	
AGGD - Data	2010
AGGN - Nome	ICCD/ DG BASAE/ Santini L.
AGGF - Funzionario responsabile	NR (recupero pregresso)