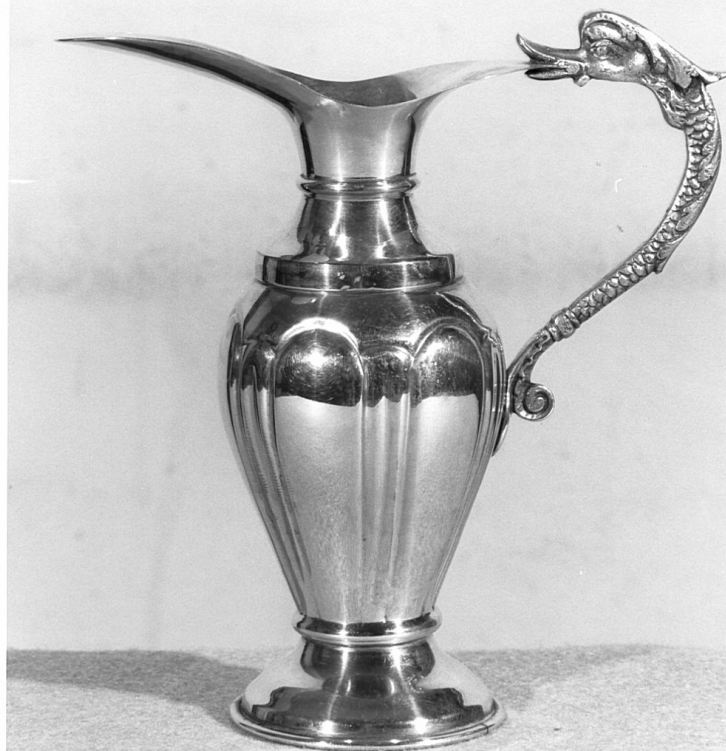


# SCHEDA



## CD - CODICI

TSK - Tipo Scheda	OA
LIR - Livello ricerca	C
<b>NCT - CODICE UNIVOCO</b>	
NCTR - Codice regione	03
NCTN - Numero catalogo generale	00222961
ESC - Ente schedatore	S27
ECP - Ente competente	S27

## OG - OGGETTO

### OGT - OGGETTO

OGTD - Definizione	brocca
--------------------	--------

## LC - LOCALIZZAZIONE GEOGRAFICO-AMMINISTRATIVA

### PVC - LOCALIZZAZIONE GEOGRAFICO-AMMINISTRATIVA ATTUALE

PVCS - Stato	Italia
PVCR - Regione	Lombardia
PVCP - Provincia	CO
PVCC - Comune	Cremia

### LDC - COLLOCAZIONE SPECIFICA

**DT - CRONOLOGIA****DTZ - CRONOLOGIA GENERICA**

DTZG - Secolo                      secc. XIX/ XX

**DTS - CRONOLOGIA SPECIFICA**

DTSI - Da                              1870

DTSV - Validita'                      ca.

DTSF - A                                1920

DTSL - Validita'                      ca.

DTM - Motivazione cronologia      analisi stilistica

**AU - DEFINIZIONE CULTURALE****ATB - AMBITO CULTURALE**

ATBD - Denominazione                bottega lombarda

ATBM - Motivazione  
dell'attribuzione                      analisi stilistica

**MT - DATI TECNICI**

MTC - Materia e tecnica                argento/ stampigliatura

**MIS - MISURE**

MISA - Altezza                        15

MISL - Larghezza                      14.5

**CO - CONSERVAZIONE****STC - STATO DI CONSERVAZIONE**

STCC - Stato di  
conservazione                        buono

**DA - DATI ANALITICI****DES - DESCRIZIONE**

DESO - Indicazioni  
sull'oggetto                              Brocca con base circolare modanata. Corpo baccellato. Impugnatura zoomorfa.

DESI - Codifica Iconclass              NR (recupero pregresso)

DESS - Indicazioni sul  
soggetto                                NR (recupero pregresso)

**ISR - ISCRIZIONI**

ISRC - Classe di  
appartenenza                        documentaria

ISRS - Tecnica di scrittura              a graffito

ISRT - Tipo di caratteri                lettere capitali

ISRP - Posizione                        sotto il piede

ISRI - Trascrizione                      FAMIGLIA SPEZIALI G. DE LORENZI A.

NSC - Notizie storico-critiche        L'iscrizione ricorda i nomi dei donatori dell'oggetto alla parrocchia.

**TU - CONDIZIONE GIURIDICA E VINCOLI****CDG - CONDIZIONE GIURIDICA**

CDGG - Indicazione  
generica                                proprietà Ente religioso cattolico

**DO - FONTI E DOCUMENTI DI RIFERIMENTO****FTA - DOCUMENTAZIONE FOTOGRAFICA**

<b>FTAX - Genere</b>	documentazione allegata
<b>FTAP - Tipo</b>	fotografia b/n
<b>FTAN - Codice identificativo</b>	SBAS MI 00778145/SC
<b>AD - ACCESSO AI DATI</b>	
<b>ADS - SPECIFICHE DI ACCESSO AI DATI</b>	
<b>ADSP - Profilo di accesso</b>	3
<b>ADSM - Motivazione</b>	scheda di bene non adeguatamente sorvegliabile
<b>CM - COMPILAZIONE</b>	
<b>CMP - COMPILAZIONE</b>	
<b>CMPD - Data</b>	1994
<b>CMPN - Nome</b>	Banti E.
<b>FUR - Funzionario responsabile</b>	Maderna V.
<b>RVM - TRASCRIZIONE PER INFORMATIZZAZIONE</b>	
<b>RVMD - Data</b>	2010
<b>RVMN - Nome</b>	ICCD/ DG BASAE/ Santini L.
<b>AGG - AGGIORNAMENTO - REVISIONE</b>	
<b>AGGD - Data</b>	2010
<b>AGGN - Nome</b>	ICCD/ DG BASAE/ Santini L.
<b>AGGF - Funzionario responsabile</b>	NR (recupero pregresso)