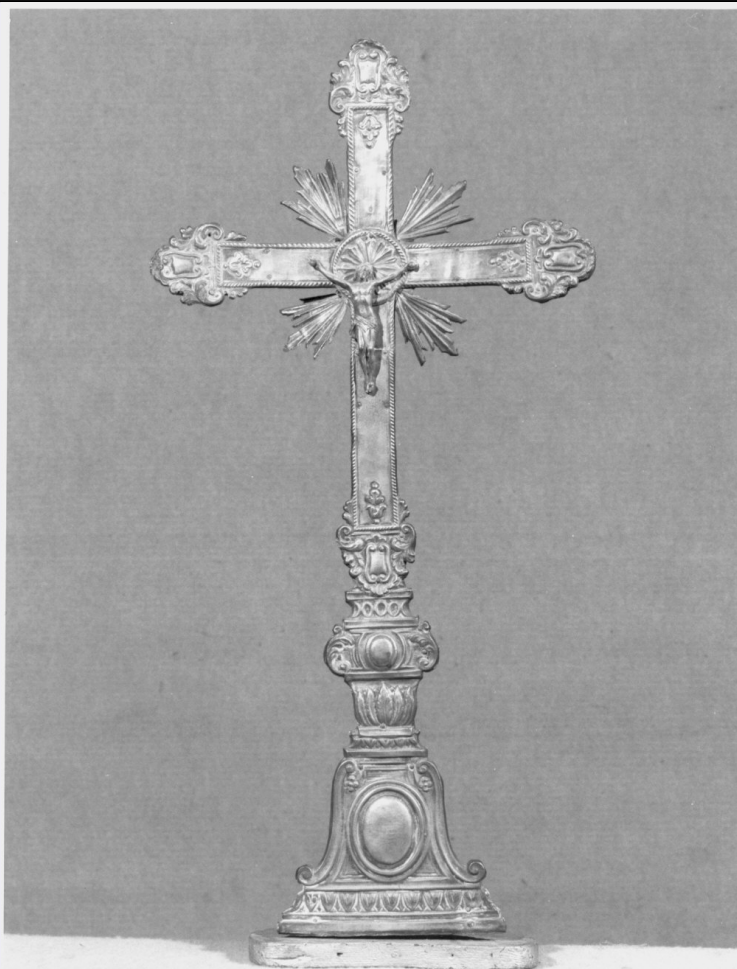


SCHEDA



CD - CODICI

TSK - Tipo Scheda OA

LIR - Livello ricerca C

NCT - CODICE UNIVOCO

NCTR - Codice regione 03

NCTN - Numero catalogo generale 00223066

ESC - Ente schedatore S27

ECP - Ente competente S27

OG - OGGETTO

OGT - OGGETTO

OGTD - Definizione croce d'altare

LC - LOCALIZZAZIONE GEOGRAFICO-AMMINISTRATIVA

PVC - LOCALIZZAZIONE GEOGRAFICO-AMMINISTRATIVA ATTUALE

PVCS - Stato Italia

PVCR - Regione Lombardia

PVCP - Provincia CO

PVCC - Comune Gera Lario

LDC - COLLOCAZIONE SPECIFICA

DT - CRONOLOGIA**DTZ - CRONOLOGIA GENERICA**

DTZG - Secolo secc. XVIII/ XIX

DTZS - Frazione di secolo fine/inizio

DTS - CRONOLOGIA SPECIFICA

DTSI - Da 1790

DTSF - A 1810

DTM - Motivazione cronologia analisi stilistica

AU - DEFINIZIONE CULTURALE**ATB - AMBITO CULTURALE**

ATBD - Denominazione bottega italiana

ATBM - Motivazione dell'attribuzione analisi stilistica

MT - DATI TECNICI

MTC - Materia e tecnica rame/ argentatura/ cesellatura/ sbalzo

MTC - Materia e tecnica legno

MIS - MISURE

MISA - Altezza 69.5

MISL - Larghezza 20

MISV - Varie Varie: Larghezza dei bracci: 33

CO - CONSERVAZIONE**STC - STATO DI CONSERVAZIONE**

STCC - Stato di conservazione discreto

DA - DATI ANALITICI**DES - DESCRIZIONE**

DESO - Indicazioni sull'oggetto Zoccolo modanato. Specchiatura ovale sulla base. Nodo a vaso sagomato. Croce: montante e traversa con terminazioni polilobate. Raggiatura a fasci di raggi continui. Decorazione: fogliette lanceolate, foglie, volute, ovoli, conchiglie, medaglioni mistilinei, tortiglione.

DESI - Codifica Iconclass NR (recupero pregresso)**DESS - Indicazioni sul soggetto** NR (recupero pregresso)**NSC - Notizie storico-critiche** Gli elementi decorativi in particolare nella parte inferiore consentono di ascrivere la croce alla fine del Settecento o all'inizio del Ottocento, riflettendo questi stili di gusto neoclassico.**TU - CONDIZIONE GIURIDICA E VINCOLI****CDG - CONDIZIONE GIURIDICA****CDGG - Indicazione generica** proprietà Ente religioso cattolico**DO - FONTI E DOCUMENTI DI RIFERIMENTO****FTA - DOCUMENTAZIONE FOTOGRAFICA****FTAX - Genere** documentazione allegata**FTAP - Tipo** fotografia b/n**FTAN - Codice identificativo** SBAS MI 00796170/SC

AD - ACCESSO AI DATI**ADS - SPECIFICHE DI ACCESSO AI DATI****ADSP - Profilo di accesso** 3**ADSM - Motivazione** scheda di bene non adeguatamente sorvegliabile**CM - COMPILAZIONE****CMP - COMPILAZIONE****CMPD - Data** 1994**CMPN - Nome** Falcone C.**FUR - Funzionario responsabile** Maderna V.**RVM - TRASCRIZIONE PER INFORMATIZZAZIONE****RVMD - Data** 2010**RVMN - Nome** ICCD/ DG BASAE/ Riccobono F.**AGG - AGGIORNAMENTO - REVISIONE****AGGD - Data** 2010**AGGN - Nome** ICCD/ DG BASAE/ Riccobono F.**AGGF - Funzionario responsabile** NR (recupero pregresso)