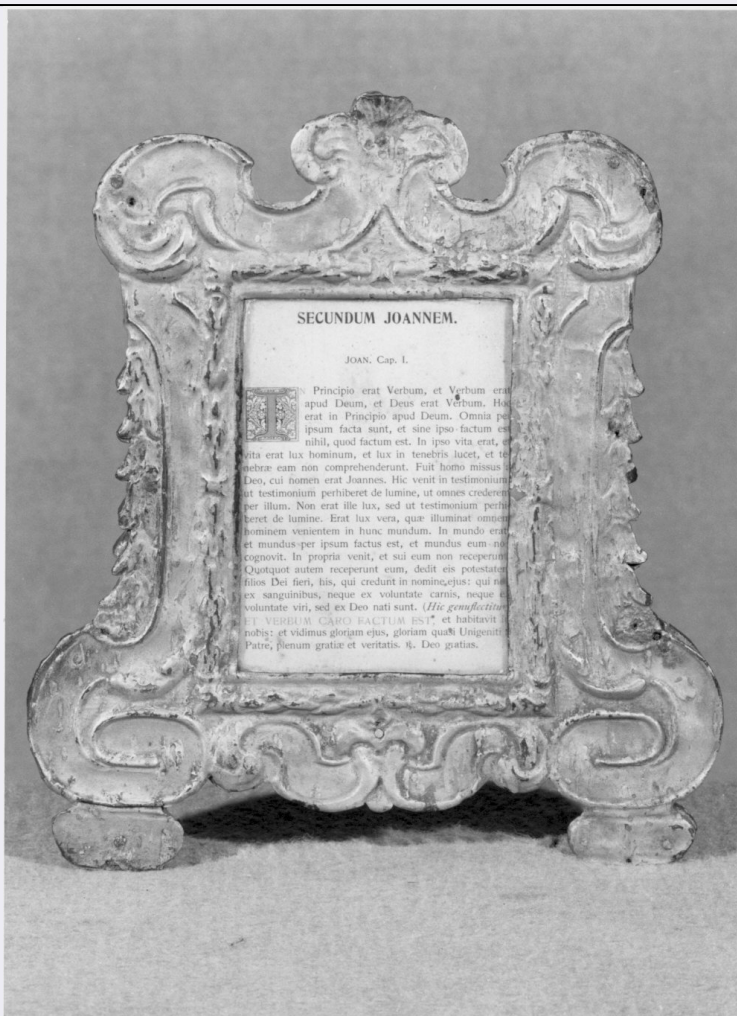


SCHEDA



CD - CODICI

TSK - Tipo Scheda OA

LIR - Livello ricerca C

NCT - CODICE UNIVOCO

NCTR - Codice regione 03

NCTN - Numero catalogo generale 00223068

ESC - Ente schedatore S27

ECP - Ente competente S27

OG - OGGETTO

OGT - OGGETTO

OGTD - Definizione cartagloria

LC - LOCALIZZAZIONE GEOGRAFICO-AMMINISTRATIVA

PVC - LOCALIZZAZIONE GEOGRAFICO-AMMINISTRATIVA ATTUALE

PVCS - Stato Italia

PVCR - Regione Lombardia

PVCP - Provincia CO

PVCC - Comune Gera Lario

LDC - COLLOCAZIONE SPECIFICA

DT - CRONOLOGIA**DTZ - CRONOLOGIA GENERICA**

DTZG - Secolo sec. XVII

DTZS - Frazione di secolo seconda metà

DTS - CRONOLOGIA SPECIFICA

DTSI - Da 1650

DTSV - Validita' (?)

DTSF - A 1699

DTSL - Validita' (?)

DTM - Motivazione cronologia analisi stilistica

AU - DEFINIZIONE CULTURALE**ATB - AMBITO CULTURALE**

ATBD - Denominazione bottega italiana

ATBM - Motivazione dell'attribuzione analisi stilistica

MT - DATI TECNICI

MTC - Materia e tecnica rame/ argentatura/ cesellatura/ sbalzo

MTC - Materia e tecnica legno

MIS - MISURE

MISA - Altezza 25

MISL - Larghezza 23

CO - CONSERVAZIONE**STC - STATO DI CONSERVAZIONE**

STCC - Stato di conservazione mediocre

STCS - Indicazioni specifiche Lamina molto consunta e ossidazioni

DA - DATI ANALITICI**DES - DESCRIZIONE**

DESO - Indicazioni sull'oggetto Cornice mistilinea con piedini ovaliformi cartella rettangolare. Decorazione a volute, festoni.

DESI - Codifica Iconclass NR (recupero pregresso)

DESS - Indicazioni sul soggetto NR (recupero pregresso)

NSC - Notizie storico-critiche La tipologia degli ornati suggerisce di ascrivere l'opera alla seconda metà del '600. Il cattivo stato di conservazione non consente una precisa lettura del manufatto.

TU - CONDIZIONE GIURIDICA E VINCOLI**CDG - CONDIZIONE GIURIDICA**

CDGG - Indicazione generica proprietà Ente religioso cattolico

DO - FONTI E DOCUMENTI DI RIFERIMENTO**FTA - DOCUMENTAZIONE FOTOGRAFICA**

FTAX - Genere documentazione allegata

| | |
|---|--|
| FTAP - Tipo | fotografia b/n |
| FTAN - Codice identificativo | SBAS MI 00796166/SC |
| AD - ACCESSO AI DATI | |
| ADS - SPECIFICHE DI ACCESSO AI DATI | |
| ADSP - Profilo di accesso | 3 |
| ADSM - Motivazione | scheda di bene non adeguatamente sorvegliabile |
| CM - COMPILAZIONE | |
| CMP - COMPILAZIONE | |
| CMPD - Data | 1994 |
| CMPN - Nome | Falcone C. |
| FUR - Funzionario responsabile | Maderna V. |
| RVM - TRASCRIZIONE PER INFORMATIZZAZIONE | |
| RVMD - Data | 2010 |
| RVMN - Nome | ICCD/ DG BASAE/ Riccobono F. |
| AGG - AGGIORNAMENTO - REVISIONE | |
| AGGD - Data | 2010 |
| AGGN - Nome | ICCD/ DG BASAE/ Riccobono F. |
| AGGF - Funzionario responsabile | NR (recupero pregresso) |