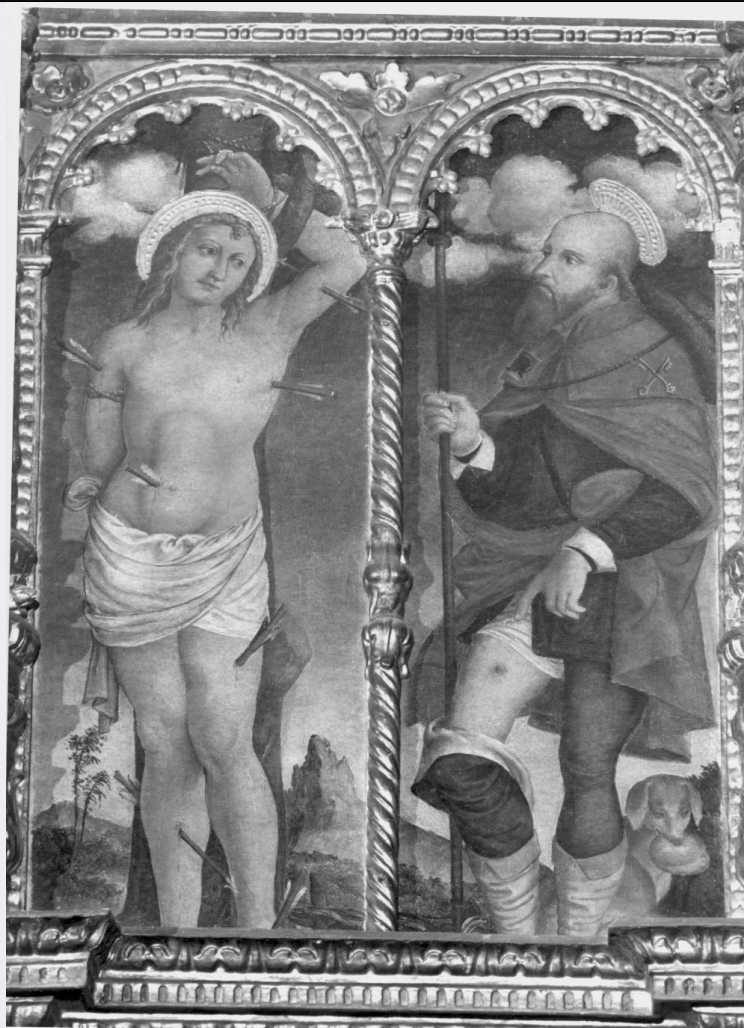


# SCHEDA



## CD - CODICI

TSK - Tipo Scheda OA

LIR - Livello ricerca C

### NCT - CODICE UNIVOCO

NCTR - Codice regione 03

NCTN - Numero catalogo generale 00223092

ESC - Ente schedatore S27

ECP - Ente competente S27

## RV - RELAZIONI

### RVE - STRUTTURA COMPLESSA

RVEL - Livello 5

RVER - Codice bene radice 0300223092

RVES - Codice bene componente 0300223092

## OG - OGGETTO

### OGT - OGGETTO

OGTD - Definizione scomparto di polittico

OGTV - Identificazione elemento d'insieme

|   |                           |
|---|---------------------------|
| <b>OGTP - Posizione</b>                                       | secondo registro a destra |
| <b>SGT - SOGGETTO</b>   |                           |
| <b>SGTI - Identificazione</b>                                 | San Sebastiano/ San Rocco |
| <b>LC - LOCALIZZAZIONE GEOGRAFICO-AMMINISTRATIVA</b>          |                           |
| <b>PVC - LOCALIZZAZIONE GEOGRAFICO-AMMINISTRATIVA ATTUALE</b> |                           |
| <b>PVCS - Stato</b>   | Italia                    |
| <b>PVCR - Regione</b>   | Lombardia                 |
| <b>PVCP - Provincia</b>                                       | CO                        |
| <b>PVCC - Comune</b>  | Gera Lario                |
| <b>LDC - COLLOCAZIONE SPECIFICA</b>                           |                           |
| <b>UB - UBICAZIONE E DATI PATRIMONIALI</b>                    |                           |
| <b>UBO - Ubicazione originaria</b>                            | OR                        |
| <b>DT - CRONOLOGIA</b>  |                           |
| <b>DTZ - CRONOLOGIA GENERICA</b>                              |                           |
| <b>DTZG - Secolo</b>  | sec. XVI                  |
| <b>DTS - CRONOLOGIA SPECIFICA</b>                             |                           |
| <b>DTSI - Da</b>  | 1547                      |
| <b>DTSF - A</b>   | 1547                      |
| <b>DTM - Motivazione cronologia</b>                           | iscrizione                |
| <b>DT - CRONOLOGIA</b>  |                           |
| <b>DTZ - CRONOLOGIA GENERICA</b>                              |                           |
| <b>DTZG - Secolo</b>  | sec. XVIII                |
| <b>DTS - CRONOLOGIA SPECIFICA</b>                             |                           |
| <b>DTSI - Da</b>  | 1700                      |
| <b>DTSF - A</b>   | 1799                      |
| <b>DTM - Motivazione cronologia</b>                           | analisi stilistica        |
| <b>AU - DEFINIZIONE CULTURALE</b>                             |                           |
| <b>AUT - AUTORE</b>   |                           |
| <b>AUTS - Riferimento all'autore</b>                          | bottega                   |
| <b>AUTM - Motivazione dell'attribuzione</b>                   | bibliografia              |
| <b>AUTN - Nome scelto</b>                                     | De Magistris Sigismondo   |
| <b>AUTA - Dati anagrafici</b>                                 | notizie 1526              |
| <b>AUTH - Sigla per citazione</b>                             | 00002992                  |
| <b>MT - DATI TECNICI</b>                                      |                           |
| <b>MTC - Materia e tecnica</b>                                | tavola/ pittura a tempera |
| <b>MTC - Materia e tecnica</b>                                | tavola/ pittura a olio    |
| <b>MIS - MISURE</b>   |                           |
| <b>MISA - Altezza</b>   | 160                       |
| <b>MISL - Larghezza</b>                                       | 60                        |
| <b>CO - CONSERVAZIONE</b>                                     |                           |

**STC - STATO DI CONSERVAZIONE****STCC - Stato di conservazione**

discreto

**RS - RESTAURI****RST - RESTAURI****RSTD - Data**

1920

**RSTE - Ente responsabile**

SBA MI

**RST - RESTAURI****RSTD - Data**

1954

**RSTE - Ente responsabile**

SBA MI

**RSTN - Nome operatore**

Pinin Brambilla

**DA - DATI ANALITICI****DES - DESCRIZIONE****DESO - Indicazioni sull'oggetto**

Cornice architettonica a tre ordini e cinque campate. Predella decorata a volute; colonne e fregi con ricca decorazione vegetale a intaglio. Capitelli compositi; archi a tutto sesto; fastigio mistilineo concluso da testine angeliche. Decorazione: perle, ovoli, fogliette lanceolate, volute.

**DESI - Codifica Iconclass**

NR (recupero pregresso)

**DESS - Indicazioni sul soggetto**

Personaggi: San Sebastiano; San Rocco. Attributi: (San Sebastiano) frecce; (San Rocco) bubbone; cane; bordone; bisaccia. Paesaggi: montagne. Vegetali: tronco d'albero.

**NSC - Notizie storico-critiche**

La collocazione del polittico dovrebbe essere l'originale (dopo essere stato staccato dall'altare su cui si trovava venne ricostruito nel 1921). La tipologia rimanda all'altare di sant'Abbondio del Duomo di Como, opera di Giovan Angelo del Maino, e trova riscontri in due polittici di Santa Maria delle Grazie a Gravedona (Rossi, 1988). Stilisticamente è stato riferito a scuola luinesca (Monti 1895- 1898), ad Andrea de Passeri (Malaguzzi Valeri, 1094), a Sigismondo de Magistris (Binaghi Olivari, 1982 e 1983) e ad un suo allievo (Coppa, 1990) entrambe le studiosi assegnano allo stesso autore gli affreschi presbiteriali ed il polittico. La Zecchinelli (1951), analogamente, attribuisce alla stessa mano polittico e decorazione delle pareti del presbiterio. Si assegna l'opera, accogliendo la proposta del Rossi (1988), al maestro della volta presbiteriale. La cornice esterna del polittico è settecentesca.

**TU - CONDIZIONE GIURIDICA E VINCOLI****CDG - CONDIZIONE GIURIDICA****CDGG - Indicazione generica**

proprietà Ente religioso cattolico

**DO - FONTI E DOCUMENTI DI RIFERIMENTO****FTA - DOCUMENTAZIONE FOTOGRAFICA****FTAX - Genere**

documentazione allegata

**FTAP - Tipo**

fotografia b/n

**FTAN - Codice identificativo**

SBAS MI 00796076/SC

**BIB - BIBLIOGRAFIA****BIBX - Genere**

bibliografia specifica

**BIBA - Autore**

Binaghi Olivari M. T.

**BIBD - Anno di edizione**

1983

|   |  |
|---|--|
| <b>BIBH - Sigla per citazione</b>               | 00002857                                       |
| <b>BIBN - V., pp., nn.</b>                      | pp. 19- 21                                     |
| <b>BIB - BIBLIOGRAFIA</b>                       |  |
| <b>BIBX - Genere</b>                            | bibliografia specifica                         |
| <b>BIBA - Autore</b>                            | Rossi M./ Rovetta A.                           |
| <b>BIBD - Anno di edizione</b>                  | 1988   |
| <b>BIBH - Sigla per citazione</b>               | 00000262                                       |
| <b>BIBN - V., pp., nn.</b>                      | p. 89; p. 158; p. 160- 161, 29. 10             |
| <b>BIB - BIBLIOGRAFIA</b>                       |  |
| <b>BIBX - Genere</b>                            | bibliografia specifica                         |
| <b>BIBA - Autore</b>                            | Coppa S.                                       |
| <b>BIBD - Anno di edizione</b>                  | 1990   |
| <b>BIBH - Sigla per citazione</b>               | 00003479                                       |
| <b>BIBN - V., pp., nn.</b>                      | p. 423   |
| <b>BIB - BIBLIOGRAFIA</b>                       |  |
| <b>BIBX - Genere</b>                            | bibliografia specifica                         |
| <b>BIBA - Autore</b>                            | Alto Lario                                     |
| <b>BIBD - Anno di edizione</b>                  | 1992   |
| <b>BIBH - Sigla per citazione</b>               | 00003226                                       |
| <b>BIBN - V., pp., nn.</b>                      | p. 70  |
| <b>AD - ACCESSO AI DATI</b>                     |  |
| <b>ADS - SPECIFICHE DI ACCESSO AI DATI</b>      |  |
| <b>ADSP - Profilo di accesso</b>                | 3  |
| <b>ADSM - Motivazione</b>                       | scheda di bene non adeguatamente sorvegliabile |
| <b>CM - COMPILAZIONE</b>                        |  |
| <b>CMP - COMPILAZIONE</b>                       |  |
| <b>CMPD - Data</b>                              | 1994   |
| <b>CMPN - Nome</b>                              | Falcone C.                                     |
| <b>FUR - Funzionario responsabile</b>           | Maderna V.                                     |
| <b>RVM - TRASCRIZIONE PER INFORMATIZZAZIONE</b> |  |
| <b>RVMD - Data</b>                              | 2010   |
| <b>RVMN - Nome</b>                              | ICCD/ DG BASAE/ Riccobono F.                   |
| <b>AGG - AGGIORNAMENTO - REVISIONE</b>          |  |
| <b>AGGD - Data</b>                              | 2010   |
| <b>AGGN - Nome</b>                              | ICCD/ DG BASAE/ Riccobono F.                   |
| <b>AGGF - Funzionario responsabile</b>          | NR (recupero pregresso)                        |
| <b>AN - ANNOTAZIONI</b>                         |  |