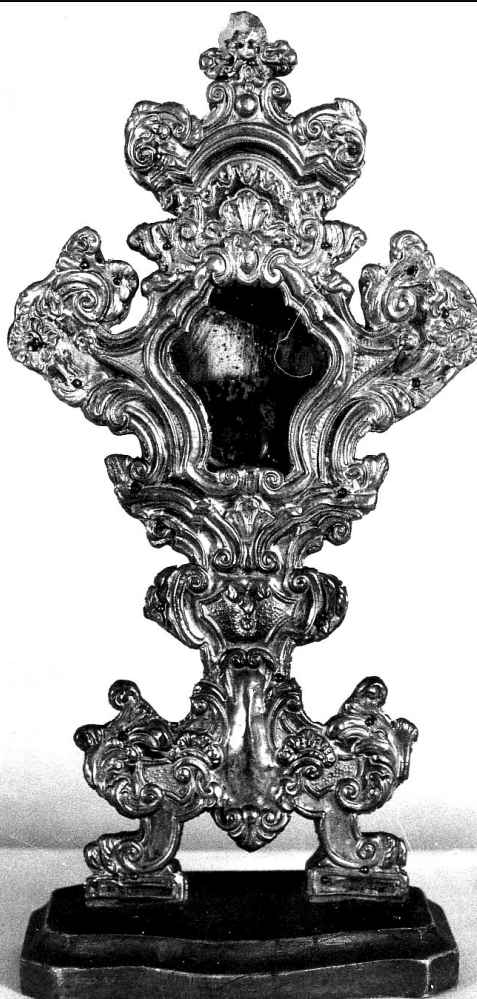


SCHEDA



CD - CODICI

TSK - Tipo Scheda OA

LIR - Livello ricerca P

NCT - CODICE UNIVOCO

NCTR - Codice regione 08

NCTN - Numero catalogo generale 00013612

ESC - Ente schedatore S08

ECP - Ente competente S08

OG - OGGETTO

OGT - OGGETTO

OGTD - Definizione pendente

LC - LOCALIZZAZIONE GEOGRAFICO-AMMINISTRATIVA

PVC - LOCALIZZAZIONE GEOGRAFICO-AMMINISTRATIVA ATTUALE

PVCS - Stato Italia

PVCR - Regione Emilia Romagna

PVCP - Provincia RA

PVCC - Comune Solarolo

PVCL - Localita' Solarolo

LDC - COLLOCAZIONE SPECIFICA

LDCT - Tipologia	santuario
LDCN - Denominazione	Santuario della Beata Vergine della Salute
LDCU - Denominazione spazio viabilistico	via Madonna della Salute, 69
LDCS - Specifiche	in canonica - all'interno di una cassetta di sicurezza
DT - CRONOLOGIA	
DTZ - CRONOLOGIA GENERICA	
DTZG - Secolo	sec. XIX
DTS - CRONOLOGIA SPECIFICA	
DTSI - Da	1800
DTSF - A	1899
DTM - Motivazione cronologia	analisi stilistica
AU - DEFINIZIONE CULTURALE	
ATB - AMBITO CULTURALE	
ATBD - Denominazione	produzione romana
ATBM - Motivazione dell'attribuzione	analisi stilistica
MT - DATI TECNICI	
MTC - Materia e tecnica	bronzo/ doratura
MTC - Materia e tecnica	pasta vitrea/ mosaico
MTC - Materia e tecnica	vetro/ fusione
MIS - MISURE	
MISA - Altezza	10.4
MISL - Larghezza	6.5
MISP - Profondita'	0.7
CO - CONSERVAZIONE	
STC - STATO DI CONSERVAZIONE	
STCC - Stato di conservazione	buono
DA - DATI ANALITICI	
DES - DESCRIZIONE	
DESO - Indicazioni sull'oggetto	Croce latina con supporto in bronzo scavato e riempito da mosaico in pasta vitrea policroma, che disegna le estremità trilobate dei bracci e una decorazione a fiorellini e fiori più grandi a cinque petali; nella parte inferiore del braccio verticale la scritta "ROMA". All'intersezione dei bracci è un'apertura ovale vetrata, entro il quale è un'immagine non più identificabile, sopra un breve.
DESI - Codifica Iconclass	NR (recupero pregresso)
DESS - Indicazioni sul soggetto	NR (recupero pregresso)
NSC - Notizie storico-critiche	Opera di artigianato.
TU - CONDIZIONE GIURIDICA E VINCOLI	
CDG - CONDIZIONE GIURIDICA	
CDGG - Indicazione generica	proprietà Ente pubblico territoriale

CDGS - Indicazione specifica	Ente Comunale di Assistenza di Solarolo
DO - FONTI E DOCUMENTI DI RIFERIMENTO	
FTA - DOCUMENTAZIONE FOTOGRAFICA	
FTAX - Genere	documentazione allegata
FTAP - Tipo	fotografia b/n
FTAN - Codice identificativo	SBSAE BO00074244
AD - ACCESSO AI DATI	
ADS - SPECIFICHE DI ACCESSO AI DATI	
ADSP - Profilo di accesso	1
ADSM - Motivazione	scheda contenente dati liberamente accessibili
CM - COMPILAZIONE	
CMP - COMPILAZIONE	
CMPD - Data	1975
CMPN - Nome	Corbara A.
FUR - Funzionario responsabile	Bentini J.
RVM - TRASCRIZIONE PER INFORMATIZZAZIONE	
RVMD - Data	2010
RVMN - Nome	ICCD/ DG BASAE/
AGG - AGGIORNAMENTO - REVISIONE	
AGGD - Data	2010
AGGN - Nome	ICCD/ DG BASAE/ Mengoli E.
AGGF - Funzionario responsabile	NR (recupero pregresso)
AN - ANNOTAZIONI	
OSS - Osservazioni	Accanto alla voce "REVISIONI" è riportato il nome di Luigi Monti, accompagnato dal timbro: "DONO/ BANCA DEL MONTE/ DI BOLOGNA E RAVENNA".