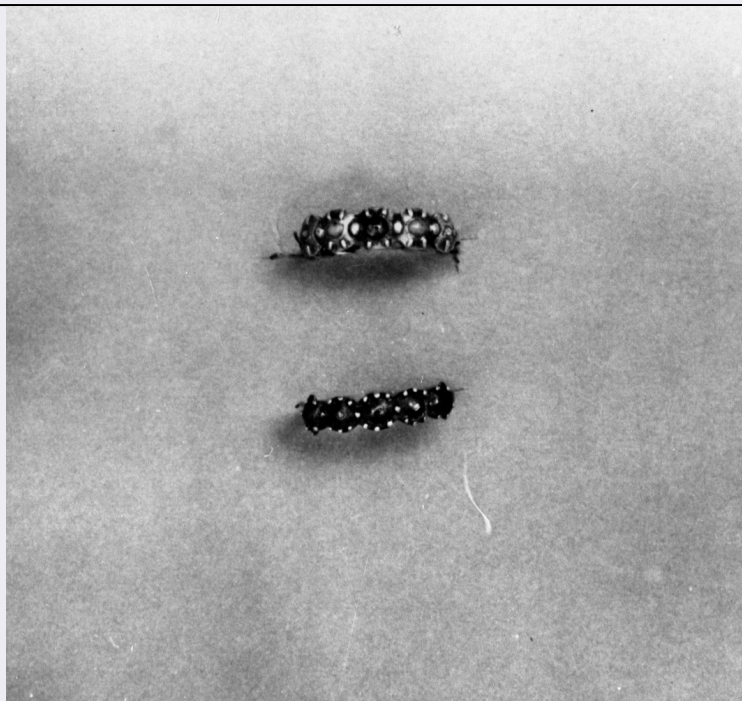


SCHEDA



CD - CODICI

TSK - Tipo Scheda OA

LIR - Livello ricerca P

NCT - CODICE UNIVOCO

NCTR - Codice regione 08

NCTN - Numero catalogo generale 00013631

ESC - Ente schedatore S08

ECP - Ente competente S08

OG - OGGETTO

OGT - OGGETTO

OGTD - Definizione anello

QNT - QUANTITA'

QNTN - Numero 2

LC - LOCALIZZAZIONE GEOGRAFICO-AMMINISTRATIVA

PVC - LOCALIZZAZIONE GEOGRAFICO-AMMINISTRATIVA ATTUALE

PVCS - Stato Italia

PVCR - Regione Emilia Romagna

PVCP - Provincia RA

PVCC - Comune Solarolo

PVCL - Localita' Solarolo

LDC - COLLOCAZIONE SPECIFICA

LDCT - Tipologia santuario

LDCN - Denominazione Santuario della Beata Vergine della Salute

LDCU - Denominazione spazio viabilistico via Madonna della Salute, 69

LDCS - Specifiche	all'interno di una cassetta di sicurezza
DT - CRONOLOGIA	
DTZ - CRONOLOGIA GENERICA	
DTZG - Secolo	sec. XIX
DTS - CRONOLOGIA SPECIFICA	
DTSI - Da	1830
DTSF - A	1830
DTM - Motivazione cronologia	analisi storica
DTM - Motivazione cronologia	marchio
AU - DEFINIZIONE CULTURALE	
AUT - AUTORE	
AUTR - Riferimento all'intervento	esecutore
AUTM - Motivazione dell'attribuzione	marchio
AUTN - Nome scelto	Lattuga Carlo
AUTA - Dati anagrafici	notizie 1830-1838
AUTH - Sigla per citazione	10004898
MT - DATI TECNICI	
MTC - Materia e tecnica	oro/ laminazione/ sbalzo
MTC - Materia e tecnica	argento/ laminazione/ sbalzo
MTC - Materia e tecnica	pietra dura/ incastonatura
MTC - Materia e tecnica	diamante/ incastonatura
MIS - MISURE	
MISV - Varie	altezza anello maggiore 0.4// diametro anello maggiore 2.2// diametro anello minore 2
CO - CONSERVAZIONE	
STC - STATO DI CONSERVAZIONE	
STCC - Stato di conservazione	buono
DA - DATI ANALITICI	
DES - DESCRIZIONE	
DESO - Indicazioni sull'oggetto	1) sottile fascia d'oro reggente una serie di cinque castoni in argento, con schegge di diamanti; 2) sottile fascia d'oro reggente una serie di cinque castoni maggiori in argento, portanti 2 schegge di diamanti, due piccoli zaffiri, una pietra rosea.
DESI - Codifica Iconclass	NR (recupero pregresso)
DESS - Indicazioni sul soggetto	NR (recupero pregresso)
STM - STEMMI, EMBLEMI, MARCHI	
STMC - Classe di appartenenza	marchio
STMQ - Qualificazione	garanzia
STMI - Identificazione	zecca di Ravenna
STMU - Quantita'	2

STMP - Posizione	su entrambi i pezzi
STMD - Descrizione	tiara e chiavi di S. Pietro, con la lettera R sottoposta, indicante la città di Ravenna
STM - STEMMI, EMBLEMI, MARCHI	
STMC - Classe di appartenenza	marchio
STMQ - Qualificazione	argentiere
STMI - Identificazione	Lattuga Carlo
STMU - Quantita'	2
STMP - Posizione	su entrambi i pezzi
STMD - Descrizione	losanga formata dalle lettere C L L R
NSC - Notizie storico-critiche	Il punzone mostra una lettera (L, iniziale del Lattuga) difettosa, simile a una I: esiste una richiesta dell'orafo, datata al 1830, relativa al cambio di punzone perchè malfatto. Notizie sul Lattuga sono nel repertorio di Costantino Bulgari (vedi BIB).
TU - CONDIZIONE GIURIDICA E VINCOLI	
ACQ - ACQUISIZIONE	
ACQT - Tipo acquisizione	donazione
CDG - CONDIZIONE GIURIDICA	
CDGG - Indicazione generica	proprietà Ente pubblico territoriale
CDGS - Indicazione specifica	Ente Comunale di Assistenza di Solarolo
DO - FONTI E DOCUMENTI DI RIFERIMENTO	
FTA - DOCUMENTAZIONE FOTOGRAFICA	
FTAX - Genere	documentazione allegata
FTAP - Tipo	fotografia b/n
FTAN - Codice identificativo	SBSAE BO00125798
BIB - BIBLIOGRAFIA	
BIBX - Genere	bibliografia specifica
BIBA - Autore	Bulgari C.
BIBD - Anno di edizione	1974
BIBN - V., pp., nn.	p. 411
AD - ACCESSO AI DATI	
ADS - SPECIFICHE DI ACCESSO AI DATI	
ADSP - Profilo di accesso	1
ADSM - Motivazione	scheda contenente dati liberamente accessibili
CM - COMPILAZIONE	
CMP - COMPILAZIONE	
CMPD - Data	1975
CMPN - Nome	Corbara A.
FUR - Funzionario responsabile	Bentini J.
RVM - TRASCRIZIONE PER INFORMATIZZAZIONE	
RVMD - Data	2010

RVMN - Nome	ICCD/ DG BASAE/
AGG - AGGIORNAMENTO - REVISIONE	
AGGD - Data	2010
AGGN - Nome	ICCD/ DG BASAE/ Mengoli E.
AGGF - Funzionario responsabile	NR (recupero pregresso)
AN - ANNOTAZIONI	
OSS - Osservazioni	Accanto alla voce "REVISIONI" è riportato il nome di Luigi Monti, accompagnato dal timbro: "DONO/ BANCA DEL MONTE/ DI BOLOGNA E RAVENNA". BIBLIOGRAFIA: BULGARI C., Argentieri gemmari e orafi d'Italia, Emilia, Roma 1974, p. 411.