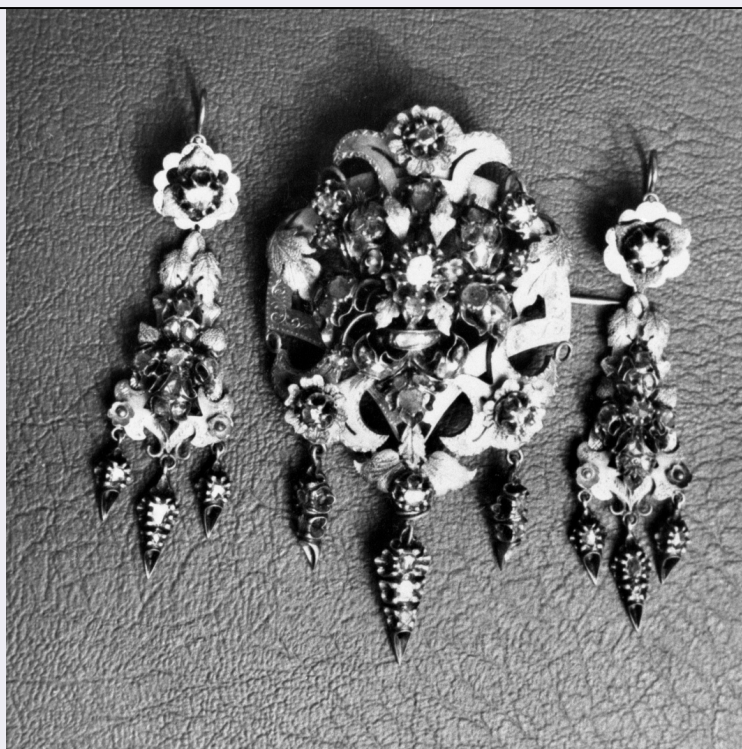


SCHEDA



CD - CODICI

TSK - Tipo Scheda	OA
LIR - Livello ricerca	P
NCT - CODICE UNIVOCO	
NCTR - Codice regione	08
NCTN - Numero catalogo generale	00013644
ESC - Ente schedatore	S08
ECP - Ente competente	S08

OG - OGGETTO

OGT - OGGETTO

OGTD - Definizione	parure
OGTV - Identificazione	insieme

LC - LOCALIZZAZIONE GEOGRAFICO-AMMINISTRATIVA

PVC - LOCALIZZAZIONE GEOGRAFICO-AMMINISTRATIVA ATTUALE

PVCS - Stato	Italia
PVCR - Regione	Emilia Romagna
PVCP - Provincia	RA
PVCC - Comune	Solarolo
PVCL - Localita'	Solarolo

LDC - COLLOCAZIONE SPECIFICA

LDCT - Tipologia	santuario
LDCN - Denominazione	Santuario della Beata Vergine della Salute
LDCU - Denominazione spazio viabilistico	via Madonna della Salute, 69

LDCS - Specifiche	all'interno di una cassetta di sicurezza
DT - CRONOLOGIA	
DTZ - CRONOLOGIA GENERICA	
DTZG - Secolo	sec. XIX
DTS - CRONOLOGIA SPECIFICA	
DTSI - Da	1800
DTSF - A	1899
DTM - Motivazione cronologia	analisi stilistica
AU - DEFINIZIONE CULTURALE	
ATB - AMBITO CULTURALE	
ATBD - Denominazione	produzione italiana
ATBM - Motivazione dell'attribuzione	analisi stilistica
MT - DATI TECNICI	
MTC - Materia e tecnica	oro/ laminazione/ sbalzo
MTC - Materia e tecnica	oro bianco
MTC - Materia e tecnica	pietra dura/ incastonatura
MIS - MISURE	
MISV - Varie	altezza spilla 9// larghezza spilla 4.5// altezza orecchini 7.5// larghezza orecchini 1.9
CO - CONSERVAZIONE	
STC - STATO DI CONSERVAZIONE	
STCC - Stato di conservazione	buono
DA - DATI ANALITICI	
DES - DESCRIZIONE	
DESO - Indicazioni sull'oggetto	Spilla lavorata a giorno, su cornice a ventaglio con foglie e fiori e quattro rosette: queste portano un castone con brillante; al centro, un bouquet di steli con altri castoni a fiore, con brillanti. In basso tre motivi a goccia, in oro bianco, con brillantino. Le fasce in oro sono finemente incise. Gli orecchini riprendono i principali motivi decorativi della spilla; la rosetta superiore porta un castone con brillante; al centro del pendente un inserto di castoni con brillanti a croce, fra foglie e fiori. In basso si ripete il motivo delle tre gocce.
DESI - Codifica Iconclass	NR (recupero pregresso)
DESS - Indicazioni sul soggetto	NR (recupero pregresso)
NSC - Notizie storico-critiche	Pezzi di notevole valore, sia per i materiali intrinseci e sia l'abilità dell'orafo.
TU - CONDIZIONE GIURIDICA E VINCOLI	
ACQ - ACQUISIZIONE	
ACQT - Tipo acquisizione	donazione
CDG - CONDIZIONE GIURIDICA	
CDGG - Indicazione generica	proprietà Ente pubblico territoriale
CDGS - Indicazione	

specifica

Ente Comunale di Assistenza di Solarolo

DO - FONTI E DOCUMENTI DI RIFERIMENTO

FTA - DOCUMENTAZIONE FOTOGRAFICA

FTAX - Genere documentazione allegata

FTAP - Tipo fotografia b/n

FTAN - Codice identificativo SBSAE BO00125805

AD - ACCESSO AI DATI

ADS - SPECIFICHE DI ACCESSO AI DATI

ADSP - Profilo di accesso 1

ADSM - Motivazione scheda contenente dati liberamente accessibili

CM - COMPILAZIONE

CMP - COMPILAZIONE

CMPD - Data 1975

CMPN - Nome Corbara A.

FUR - Funzionario
responsabile Bentini J.

RVM - TRASCRIZIONE PER INFORMATIZZAZIONE

RVMD - Data 2010

RVMN - Nome ICCD/ DG BASAE/

AGG - AGGIORNAMENTO - REVISIONE

AGGD - Data 2010

AGGN - Nome ICCD/ DG BASAE/ Mengoli E.

AGGF - Funzionario
responsabile NR (recupero pregresso)

AN - ANNOTAZIONI

OSS - Osservazioni Accanto alla voce "REVISIONI" è riportato il nome di Luigi Monti, accompagnato dal timbro: "DONO/ BANCA DEL MONTE/ DI BOLOGNA E RAVENNA". Parure composta da: una spilla e due orecchini.