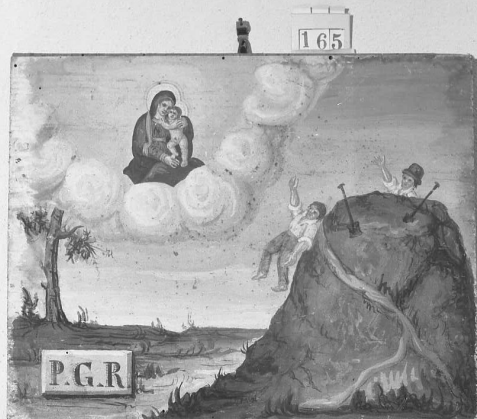


SCHEDA



CD - CODICI

TSK - Tipo Scheda OA

LIR - Livello ricerca P

NCT - CODICE UNIVOCO

NCTR - Codice regione 08

NCTN - Numero catalogo generale 00013662

ESC - Ente schedatore S08

ECP - Ente competente S08

OG - OGGETTO

OGT - OGGETTO

OGTD - Definizione ex voto

SGT - SOGGETTO

SGTI - Identificazione Madonna con Bambino/ miracolo della Madonna

LC - LOCALIZZAZIONE GEOGRAFICO-AMMINISTRATIVA

PVC - LOCALIZZAZIONE GEOGRAFICO-AMMINISTRATIVA ATTUALE

PVCS - Stato Italia

PVCR - Regione Emilia Romagna

PVCP - Provincia RA

PVCC - Comune Solarolo

LDC - COLLOCAZIONE SPECIFICA

DT - CRONOLOGIA

DTZ - CRONOLOGIA GENERICA

DTZG - Secolo sec. XIX

DTS - CRONOLOGIA SPECIFICA**DTSI - Da** 1852**DTSF - A** 1852**DTM - Motivazione cronologia** data**AU - DEFINIZIONE CULTURALE****ATB - AMBITO CULTURALE****ATBD - Denominazione** ambito emiliano-romagnolo**ATBM - Motivazione dell'attribuzione** analisi stilistica**CMM - COMMITTENZA****CMMN - Nome** Andrea Bacchilega di Barbiano**CMMD - Data** 1852**CMMC - Circostanza** voto per Grazia ricevuta dalla Madonna della Salute**MT - DATI TECNICI****MTC - Materia e tecnica** tavola/ pittura a tempera**MIS - MISURE****MISA - Altezza** 26**MISL - Larghezza** 33**CO - CONSERVAZIONE****STC - STATO DI CONSERVAZIONE****STCC - Stato di conservazione** buono**DA - DATI ANALITICI****DES - DESCRIZIONE****DESO - Indicazioni sull'oggetto** Alla destra è raffigurato un monticello percorso da un ripido sentiero; un operaio è in atto di precipitare. Un secondo, del quale è visibile solo la testa con il cappello, alza un braccio; nel terreno sono confitte le vanghe. Alla sinistra nel fondo un albero; in alto, sopra un largo alone di grosse nubi rotonde, appare la Vergine con il Bambino.**DESI - Codifica Iconclass** NR (recupero pregresso)**DESS - Indicazioni sul soggetto** NR (recupero pregresso)**ISR - ISCRIZIONI****ISRC - Classe di appartenenza** votiva**ISRS - Tecnica di scrittura** a penna**ISRT - Tipo di caratteri** NR (recupero pregresso)**ISRP - Posizione** sul rovescio grezzo**ISRI - Trascrizione** Andrea Bacchilega di Barbiano nel Giugno dell'anno 1852 essendo operaio ad una fornace posta/ nella Parrocchia di S.Pietro in Laguna per la strada d.a nuova che conduce a Faenza dalla vetta (?) del mura (?)/ glione della medesima senza avvedersene sbalzò entro al di lei vuoto, per la qual caduta oltre all'essere rimasto/ si può dir morto (cassato) di maniera ... aveva patito che per due mesi si/ può dire gli era inservibile: ma per la gran fede in Maria Santissima della Salute/

qui ... la primiera Salute, laonde in segno della Grazia ... offre il ... presente essendo/ Cappellano di quest'Oratorio D. Giuseppe Drei di Solarolo a di/ 26 settembre 1852

NSC - Notizie storico-critiche

Opera devozionale, di anonimo autore locale che ha eseguito altre tavole ex voto qui conservate. E' interessante per la documentazione della pietà popolare. Ubicazione originaria.

TU - CONDIZIONE GIURIDICA E VINCOLI

ACQ - ACQUISIZIONE

ACQT - Tipo acquisizione donazione

CDG - CONDIZIONE GIURIDICA

CDGG - Indicazione generica proprietà Ente religioso cattolico

DO - FONTI E DOCUMENTI DI RIFERIMENTO

FTA - DOCUMENTAZIONE FOTOGRAFICA

FTAX - Genere documentazione allegata

FTAP - Tipo fotografia b/n

FTAN - Codice identificativo SBSAE BO00042833

AD - ACCESSO AI DATI

ADS - SPECIFICHE DI ACCESSO AI DATI

ADSP - Profilo di accesso 3

ADSM - Motivazione scheda di bene non adeguatamente sorvegliabile

CM - COMPILAZIONE

CMP - COMPILAZIONE

CMPD - Data 1974

CMPN - Nome Corbara A.

FUR - Funzionario responsabile Bentini J.

RVM - TRASCRIZIONE PER INFORMATIZZAZIONE

RVMD - Data 2010

RVMN - Nome ICCD/ DG BASAE/

AGG - AGGIORNAMENTO - REVISIONE

AGGD - Data 2010

AGGN - Nome ICCD/ DG BASAE/ Mengoli E.

AGGF - Funzionario responsabile NR (recupero pregresso)

AN - ANNOTAZIONI