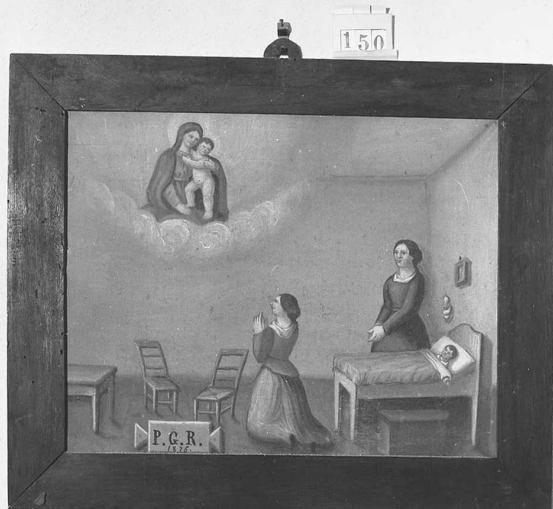


SCHEDA



CD - CODICI

TSK - Tipo Scheda OA

LIR - Livello ricerca P

NCT - CODICE UNIVOCO

NCTR - Codice regione 08

NCTN - Numero catalogo generale 00013723

ESC - Ente schedatore S08

ECP - Ente competente S08

OG - OGGETTO

OGT - OGGETTO

OGTD - Definizione ex voto

SGT - SOGGETTO

SGTI - Identificazione Madonna con Bambino/ miracolo della Madonna

LC - LOCALIZZAZIONE GEOGRAFICO-AMMINISTRATIVA

PVC - LOCALIZZAZIONE GEOGRAFICO-AMMINISTRATIVA ATTUALE

PVCS - Stato Italia

PVCR - Regione Emilia Romagna

PVCP - Provincia RA

PVCC - Comune Solarolo

PVCL - Localita' Solarolo

LDC - COLLOCAZIONE SPECIFICA

LDCT - Tipologia santuario

LDCN - Denominazione Santuario della Beata Vergine della Salute

LDCU - Denominazione

spazio viabilistico

via Madonna della Salute, 69

DT - CRONOLOGIA**DTZ - CRONOLOGIA GENERICA****DTZG - Secolo**

sec. XIX

DTZS - Frazione di secolo

seconda metà

DTS - CRONOLOGIA SPECIFICA**DTSI - Da**

1850

DTSV - Validita'

post

DTSF - A

1899

DTSL - Validita'

ante

DTM - Motivazione cronologia

analisi stilistica

AU - DEFINIZIONE CULTURALE**ATB - AMBITO CULTURALE****ATBD - Denominazione**

ambito emiliano-romagnolo

ATBM - Motivazione dell'attribuzione

analisi stilistica

MT - DATI TECNICI**MTC - Materia e tecnica**

tavola/ pittura a tempera

MTC - Materia e tecnica

legno di noce

MIS - MISURE**MISA - Altezza**

25.4

MISL - Larghezza

33

CO - CONSERVAZIONE**STC - STATO DI CONSERVAZIONE****STCC - Stato di conservazione**

buono

DA - DATI ANALITICI**DES - DESCRIZIONE****DESO - Indicazioni sull'oggetto**

In un paesaggio, brevemente indicato con albero alla destra e scorcio di casa colonica alla sinistra, appaiono numerosi bovini; uno di essi, infuriato, dopo aver atterrato un uomo, è in atto di colpirne un secondo; una terza figura maschile è visibile all'estrema sinistra. In alto al centro, su nubi, appare la Vergine con il Bambino, alonata di luce e di raggi. Entro cornice lignea, in noce naturale.

DESI - Codifica Iconclass

NR (recupero pregresso)

DESS - Indicazioni sul soggetto

NR (recupero pregresso)

ISR - ISCRIZIONI**ISRC - Classe di appartenenza**

votiva

ISRS - Tecnica di scrittura

a pennello

ISRT - Tipo di caratteri

lettere capitali

ISRP - Posizione

in basso a sinistra, entro cartella rettangolare

ISRI - Trascrizione

P.G.R.

Opera di carattere devozionale, di buon interesse documentario.

NSC - Notizie storico-critiche	Ubicazione originaria.
---------------------------------------	------------------------

TU - CONDIZIONE GIURIDICA E VINCOLI

ACQ - ACQUISIZIONE

ACQT - Tipo acquisizione	donazione
---------------------------------	-----------

CDG - CONDIZIONE GIURIDICA

CDGG - Indicazione generica	proprietà Ente pubblico territoriale
------------------------------------	--------------------------------------

CDGS - Indicazione specifica	Ente Comunale di Assistenza di Solarolo
-------------------------------------	---

DO - FONTI E DOCUMENTI DI RIFERIMENTO

FTA - DOCUMENTAZIONE FOTOGRAFICA

FTAX - Genere	documentazione allegata
----------------------	-------------------------

FTAP - Tipo	fotografia b/n
--------------------	----------------

FTAN - Codice identificativo	SBSAE BO00042725
-------------------------------------	------------------

AD - ACCESSO AI DATI

ADS - SPECIFICHE DI ACCESSO AI DATI

ADSP - Profilo di accesso	1
----------------------------------	---

ADSM - Motivazione	scheda contenente dati liberamente accessibili
---------------------------	--

CM - COMPILAZIONE

CMP - COMPILAZIONE

CMPD - Data	1974
--------------------	------

CMPN - Nome	Corbara A.
--------------------	------------

FUR - Funzionario responsabile	Bentini J.
---------------------------------------	------------

RVM - TRASCRIZIONE PER INFORMATIZZAZIONE

RVMD - Data	2010
--------------------	------

RVMN - Nome	ICCD/ DG BASAE/
--------------------	-----------------

AGG - AGGIORNAMENTO - REVISIONE

AGGD - Data	2010
--------------------	------

AGGN - Nome	ICCD/ DG BASAE/ Mengoli E.
--------------------	----------------------------

AGGF - Funzionario responsabile	NR (recupero pregresso)
--	-------------------------

AN - ANNOTAZIONI

OSS - Osservazioni	Accanto alla voce "REVISIONI" è riportato il nome di Luigi Monti, accompagnato dal timbro: "DONO/ BANCA DEL MONTE/ DI BOLOGNA E RAVENNA".
---------------------------	---