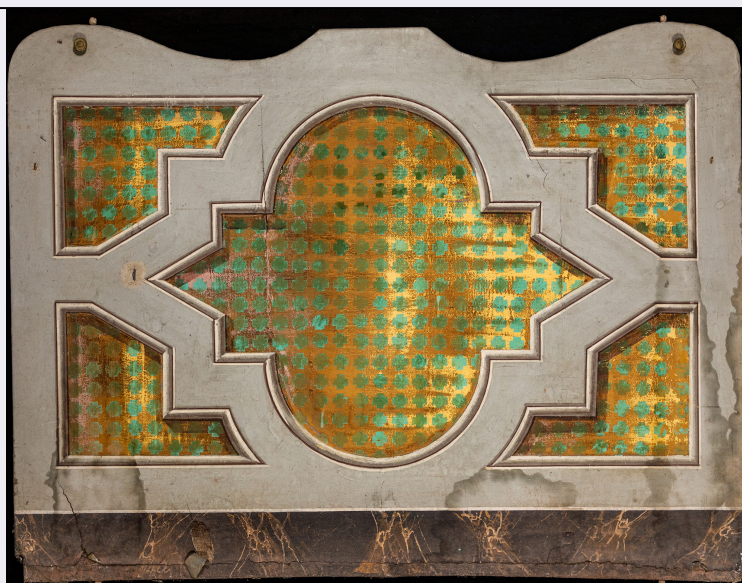


# SCHEDA



## CD - CODICI

TSK - Tipo Scheda	OA
LIR - Livello ricerca	C
NCT - CODICE UNIVOCO	
NCTR - Codice regione	08
NCTN - Numero catalogo generale	00014122
ESC - Ente schedatore	S08
ECP - Ente competente	S08

## OG - OGGETTO

### OGT - OGGETTO

OGTD - Definizione	lapide
--------------------	--------

## LC - LOCALIZZAZIONE GEOGRAFICO-AMMINISTRATIVA

### PVC - LOCALIZZAZIONE GEOGRAFICO-AMMINISTRATIVA ATTUALE

PVCS - Stato	Italia
PVCR - Regione	Emilia Romagna
PVCP - Provincia	RA
PVCC - Comune	Lugo

### LDC - COLLOCAZIONE SPECIFICA

LDCT - Tipologia	chiesa
LDCN - Denominazione	Chiesa del Carmine
LDCU - Denominazione spazio viabilistico	Via Francesco Baracca, 1
LDCS - Specifiche	atrio, a sinistra

## UB - UBICAZIONE E DATI PATRIMONIALI

UBO - Ubicazione originaria	OR
-----------------------------	----

## DT - CRONOLOGIA

### DTZ - CRONOLOGIA GENERICA

DTZG - Secolo	sec. XVII
---------------	-----------

**DTS - CRONOLOGIA SPECIFICA****DTSI - Da** 1646**DTSF - A** 1646**DTM - Motivazione cronologia** data**AU - DEFINIZIONE CULTURALE****ATB - AMBITO CULTURALE****ATBD - Denominazione** bottega italiana**ATBM - Motivazione dell'attribuzione** analisi stilistica**MT - DATI TECNICI****MTC - Materia e tecnica** lavagna**MIS - MISURE****MISA - Altezza** 65**MISL - Larghezza** 115**CO - CONSERVAZIONE****STC - STATO DI CONSERVAZIONE****STCC - Stato di conservazione** buono**DA - DATI ANALITICI****DES - DESCRIZIONE****DESO - Indicazioni sull'oggetto** Lapide rettangolare, murata, senza margini.**DESI - Codifica Iconclass** NR (recupero pregresso)**DESS - Indicazioni sul soggetto** NR (recupero pregresso)**ISR - ISCRIZIONI****ISRS - Tecnica di scrittura** NR (recupero pregresso)**ISRP - Posizione** a tutto campo**ISRI - Trascrizione**  
D.O.M./ IO: STEPHANO CARD: DONGO FERRARIAE DE LATERE LEGATO MANDANTE/ SENATVS POPVLVSQ: LVGENSIS/ VALERIO MONTANO NOBILI TVDERTINO/ I.V.D. AC LVIGI GVBERNATORI,/ IVSTO, PIO, PROBO,/ IMPIE INTERFECTO. SANCTE VINDICATO,/ ANNVO PERPETVOQ: CENSU PRO SVFFRAGIO EIVS ANIMA CONSTITVTO/ IVSTI REGIMINIS. PIAE MEMORIAE AC PROBITATIS VITAE/ MONUMENTVM POSVIT./ ANNO DOMINI M D C XXXXVI.**NSC - Notizie storico-critiche**  
L'epigrafe, già presso l'altar maggiore nella vecchia chiesa, ricorda il governatore di Lugo Valerio Montani, ucciso il 1 agosto 1646 da Cristoforo Ricci di Villa S. Martino mentre seguiva la processione del Perdono di Assisi (cfr. Bonoli e Sabatini).**TU - CONDIZIONE GIURIDICA E VINCOLI****CDG - CONDIZIONE GIURIDICA****CDGG - Indicazione generica** proprietà Stato**CDGS - Indicazione specifica** Prefettura di Ravenna - FEC (Fondo Edifici Culto)

<b>CDGI - Indirizzo</b>	piazza del Popolo, 26
-------------------------	-----------------------

## **DO - FONTI E DOCUMENTI DI RIFERIMENTO**

### **FTA - DOCUMENTAZIONE FOTOGRAFICA**

<b>FTAX - Genere</b>	documentazione allegata
----------------------	-------------------------

<b>FTAP - Tipo</b>	fotografia b/n
--------------------	----------------

<b>FTAN - Codice identificativo</b>	SPSAEBO 00044040
-------------------------------------	------------------

### **BIB - BIBLIOGRAFIA**

<b>BIBX - Genere</b>	bibliografia di confronto
----------------------	---------------------------

<b>BIBA - Autore</b>	Sabatini A.
----------------------	-------------

<b>BIBD - Anno di edizione</b>	1954
--------------------------------	------

<b>BIBN - V., pp., nn.</b>	p. 23
----------------------------	-------

### **BIB - BIBLIOGRAFIA**

<b>BIBX - Genere</b>	bibliografia specifica
----------------------	------------------------

<b>BIBA - Autore</b>	Bonoli G.
----------------------	-----------

<b>BIBD - Anno di edizione</b>	1732
--------------------------------	------

<b>BIBN - V., pp., nn.</b>	p. 493
----------------------------	--------

## **AD - ACCESSO AI DATI**

### **ADS - SPECIFICHE DI ACCESSO AI DATI**

<b>ADSP - Profilo di accesso</b>	1
----------------------------------	---

<b>ADSM - Motivazione</b>	scheda contenente dati liberamente accessibili
---------------------------	--

## **CM - COMPILAZIONE**

### **CMP - COMPILAZIONE**

<b>CMPD - Data</b>	1973
--------------------	------

<b>CMPN - Nome</b>	Corbara A.
--------------------	------------

<b>FUR - Funzionario responsabile</b>	Gnudi C.
---------------------------------------	----------

### **RVM - TRASCRIZIONE PER INFORMATIZZAZIONE**

<b>RVMD - Data</b>	2010
--------------------	------

<b>RVMN - Nome</b>	ICCD/ DG BASAE/
--------------------	-----------------

### **AGG - AGGIORNAMENTO - REVISIONE**

<b>AGGD - Data</b>	2010
--------------------	------

<b>AGGN - Nome</b>	ICCD/ DG BASAE/ Biondi M.
--------------------	---------------------------

<b>AGGF - Funzionario responsabile</b>	NR (recupero pregresso)
--	-------------------------

## **AN - ANNOTAZIONI**

<b>OSS - Osservazioni</b>	Bibliografia: G. Bonoli, Storia di Lugo, ivi 1732, p. 493. P.A. Sabatini, Il Carmine di Lugo, Ravenna 1954, p. 23.
---------------------------	--